



Journée du Transport fluvial et de
l'Intermodalité en Wallonie

7 juin 2023 – Mons

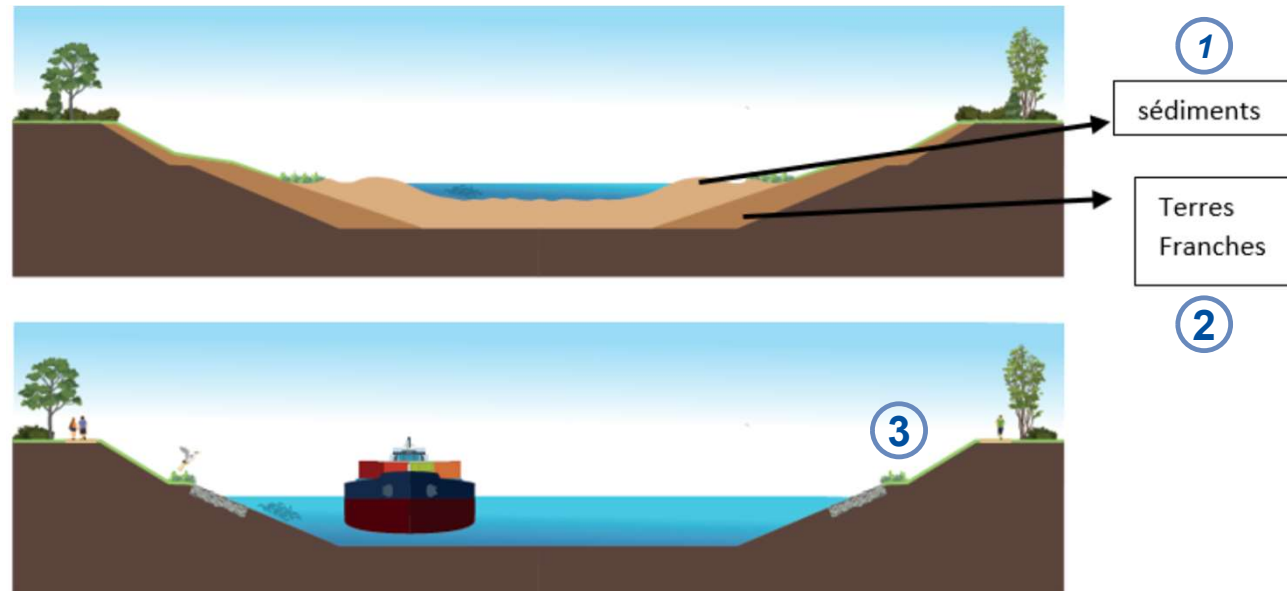
Remise en navigation du
canal Pommerœul-Condé
Un chantier exceptionnel



Une opération aux dimensions atypiques

Une remise en navigation très attendue, impliquant 3 grandes étapes :

- Désenvaser ①
- Elargir ②
- Aménager les berges ③



- *Maître d'œuvre : Valétudes*
- *Entreprise : groupement mandataire Ecoterres*



Une opération aux dimensions atypiques

Quelques chiffres-clés

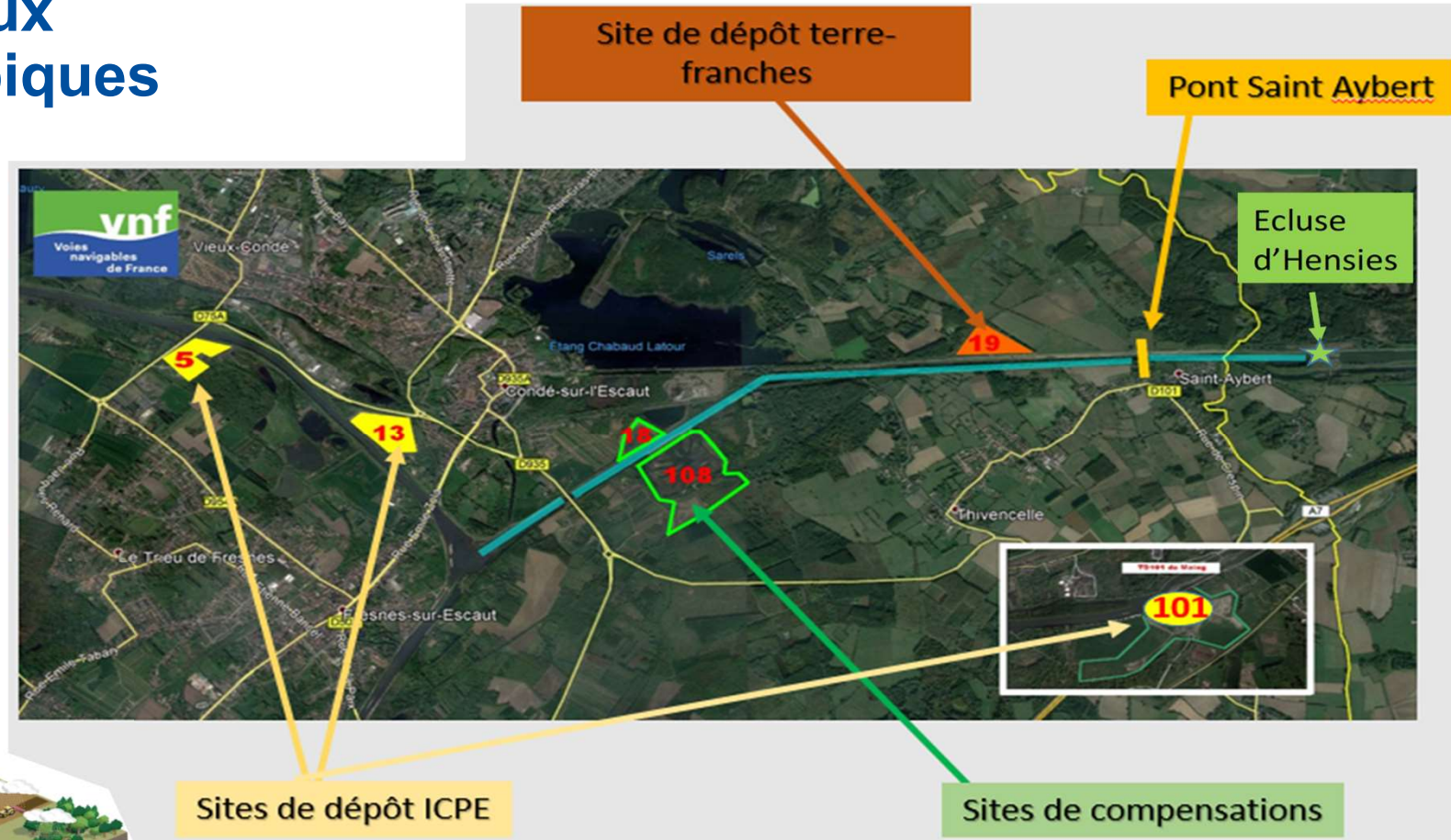
- ✓ **1 000 000** mètres cubes de sédiments à draguer
- ✓ **450 000** mètres cubes de terres franches à terrasser
- ✓ **34** hectares de zones naturelles créées
- ✓ **11** km entre Pommeroeul (canal Nimy-Blaton-Péronnes) et Condé-sur-l'Escaut (jonction Escaut)
- ✓ **6** km à désenvaser et recalibrer entre l'écluse d'Hensies et Condé (écluse de Fresnes-sur-Escaut)
- ✓ **34** m de passe navigable
- ✓ **80 M€ TTC** d'investissement dont **68 M€ TTC cofinancés par la Région Wallonne**
- ✓ **Un** partenariat étroit VNF-SPW, dans le cadre de la **liaison Seine-Escaut**



Une opération aux dimensions atypiques

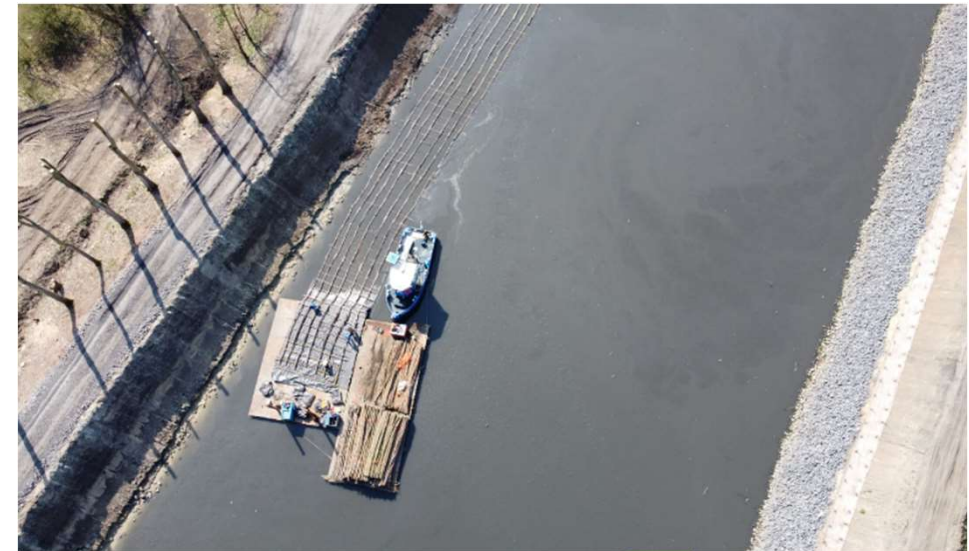
100 Ha de foncier mobilisé hors canal

Sites et points singuliers →



Des défis techniques

Combiner de multiples interventions en milieu contraint



Des défis techniques

S'adapter à des conditions de dragage hors norme

Vue d'ensemble des étapes de dragage / recalibrage

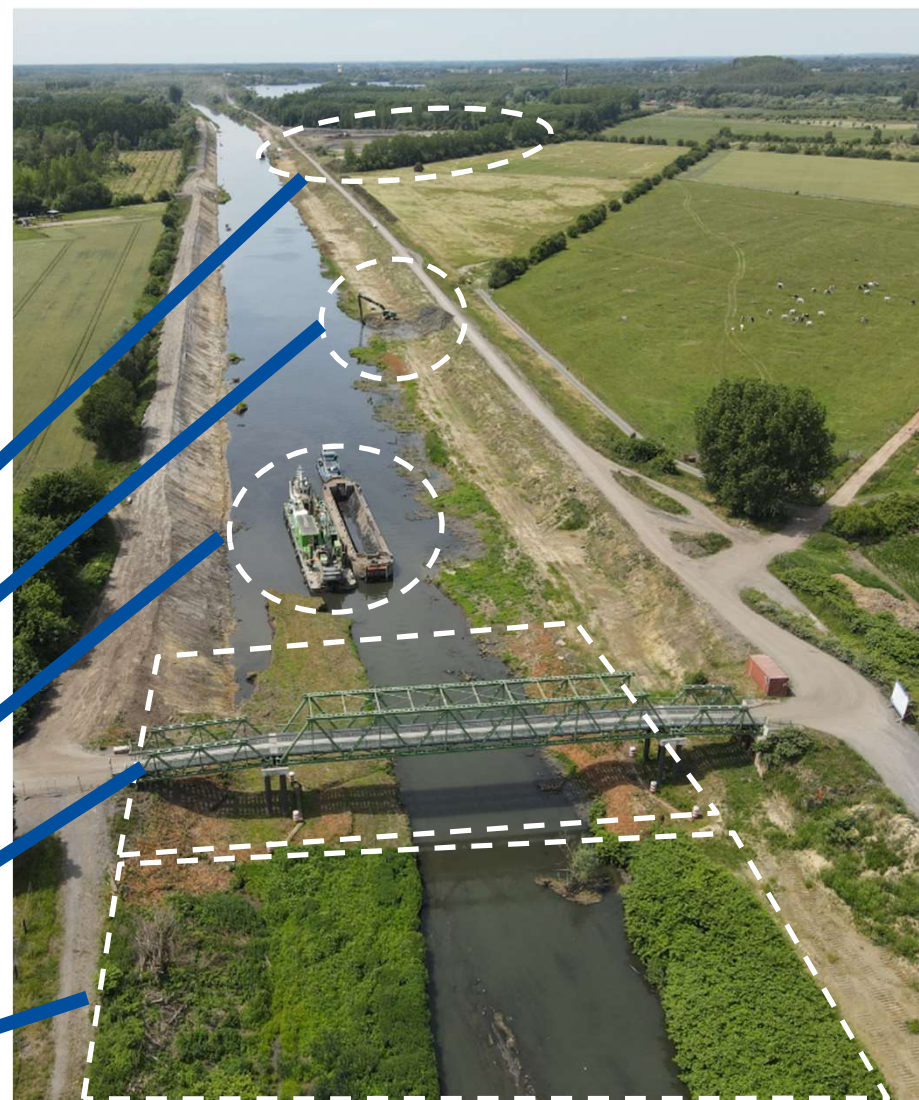
4 – mise en stock des terres d'élargissement

3 – terrassement des terres d'élargissement

2 – dragage des sédiments

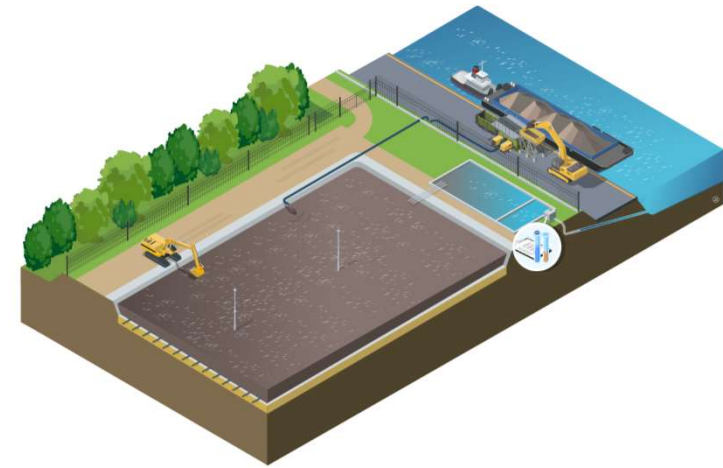
1 – débroussaillage préalable (*en période hivernale, puis
entretien sélectif sous contrôle environnemental*)

0 – zones temporairement préservées (biodiversité)



Des défis techniques

Gérer le devenir des sédiments et des terres



- 3 sites de gestion des sédiments
- 2 plateformes de gestion des terres (*réutilisées ensuite en couverture des sites*)





Après exploitation, aménagement écologique des sites de gestion des sédiments

Des défis environnementaux

Dans un contexte de biodiversité sensible, des mesures environnementales déjà très ambitieuses

Avant travaux :

- Zones humides
- Frayères à brochets
- Milieux favorables à l'avifaune, aux chiroptères, etc.

+ aménagement berges et sites de gestion sédiments

→ ~ 15 % du budget



4 ha
630 k€

30 ha
2,470 M€

Des défis environnementaux

La découverte du Castor, une nouvelle donne impliquant l'ensemble du chantier



Des défis environnementaux

Un design de surface modifié en faveur du Castor



Une mutation spectaculaire

Depuis le pont de Saint-Aybert, vers l'aval



Mars 2010



Avril 2021



Février 2023



Une mutation spectaculaire

Depuis le pont de Saint-Aybert, vers l'amont (écluse d'Hensies)



Mars 2010



Avril 2021



Février 2023



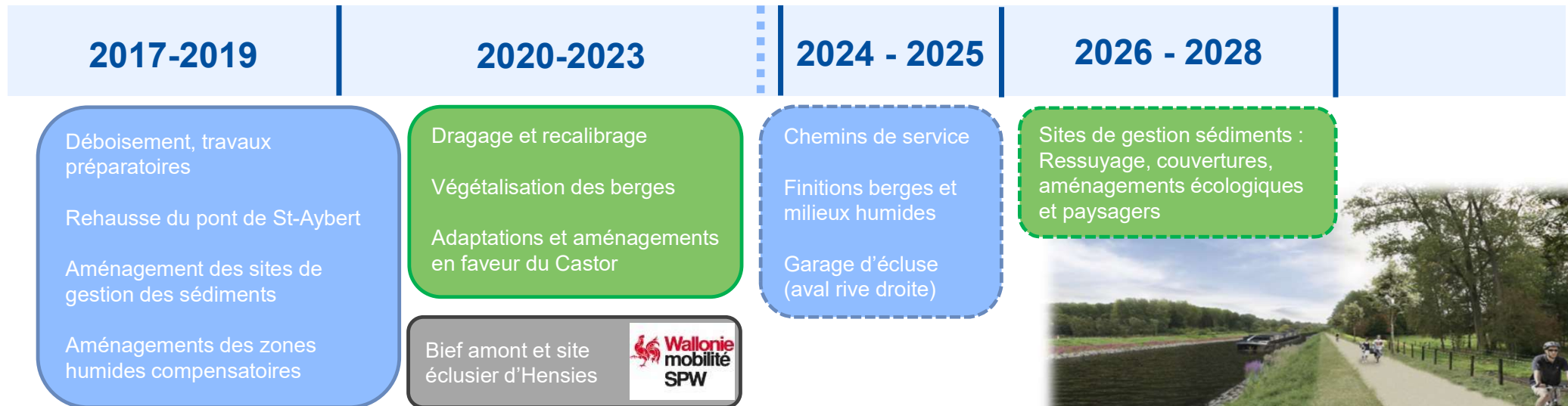
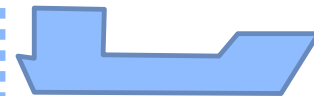


Projection de trafics à long terme
→ 4 Mt à horizon 2040
→ vers 7 à 8 Mt à horizon 2070


En perspectives

Achèvement travaux fluviaux fin septembre 2023

→ poursuite de l'opération jusqu'en 2028



Bief amont et site éclusier d'Hensies





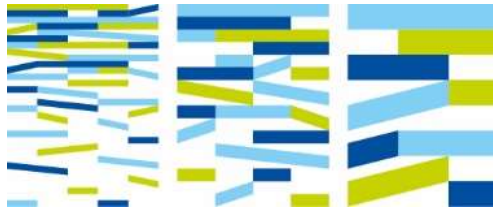

Merci de votre attention





RÉPUBLIQUE
FRANÇAISE

*Liberté
Égalité
Fraternité*



Agence de financement
des infrastructures de
transport de France



Cofinancé par l'Union européenne
Le mécanisme pour l'interconnexion en Europe



VNF.fr