



Wallonie
mobilité infrastructures
SPW

ANTICIPER ANALYSER AGIR

LE SPW MI AU SERVICE DE LA MOBILITÉ

Étienne Willame



ANTICIPATE

ANALYSE





Anticiper

Un regard sur les mégatendances
Un Schéma Stratégique pour les Voies hydrauliques



Analyser

Nos infrastructures
Terrains stratégiques
La mobilité wallonne en chiffres
Un éco-calculateur pour les marchandises



Agir

Services des Voies hydrauliques
Travaux sur le réseau
... avec notre écosystème



Anticiper

Un regard sur les mégatendances
Un Schéma Stratégique pour les
Voies hydrauliques



Analyser

Nos infrastructures
Terrains stratégiques
La mobilité wallonne en chiffres
Un éco-calculateur pour les marchandises



Agir

Services des Voies hydrauliques
Travaux sur le réseau
... avec notre écosystème

Mégatendances



**Mondialisation
Instabilités géopolitiques
et économiques**



Environnement - Climat



**Dimensions sociales
et usage des territoires**



**Digital et ruptures
technologiques**





Mégatendances :
Mondialisation - Instabilités

Mondialisation Instabilités géopolitiques et économiques

Relocalisation/réindustrialisation

Disponibilité des ressources : matières premières et
main d'œuvre

Diversification des approvisionnements

Flexibilité et nouvelles chaînes logistiques
Regroupement des acteurs de la chaîne

Mégatendances :
Mondialisation - Instabilités

Wallonie

« Vallée de l'Hydrogène »

Appel à projet initié par Wallonie Entreprendre
Sélection : octobre 2024

Mettre en place un projet de production
d'hydrogène essentiellement décarboné et en
favoriser l'usage localement



Environnement Climat

Objectifs climatiques
Phénomènes extrêmes
Limites planétaires
Pollutions
Transition énergétique

*Sobriété
Décarbonation
Électrification de la mobilité
Circularité et déchets-ressources
RSE CSRD ESG DNSH...*



Un chantier circulaire en Wallonie

1ère en Wallonie : le chantier de réhabilitation de l'E411/A4 entre Dausoulx et Thoremblais-Saint-Trond accueille une plateforme de recyclage et production de matériaux

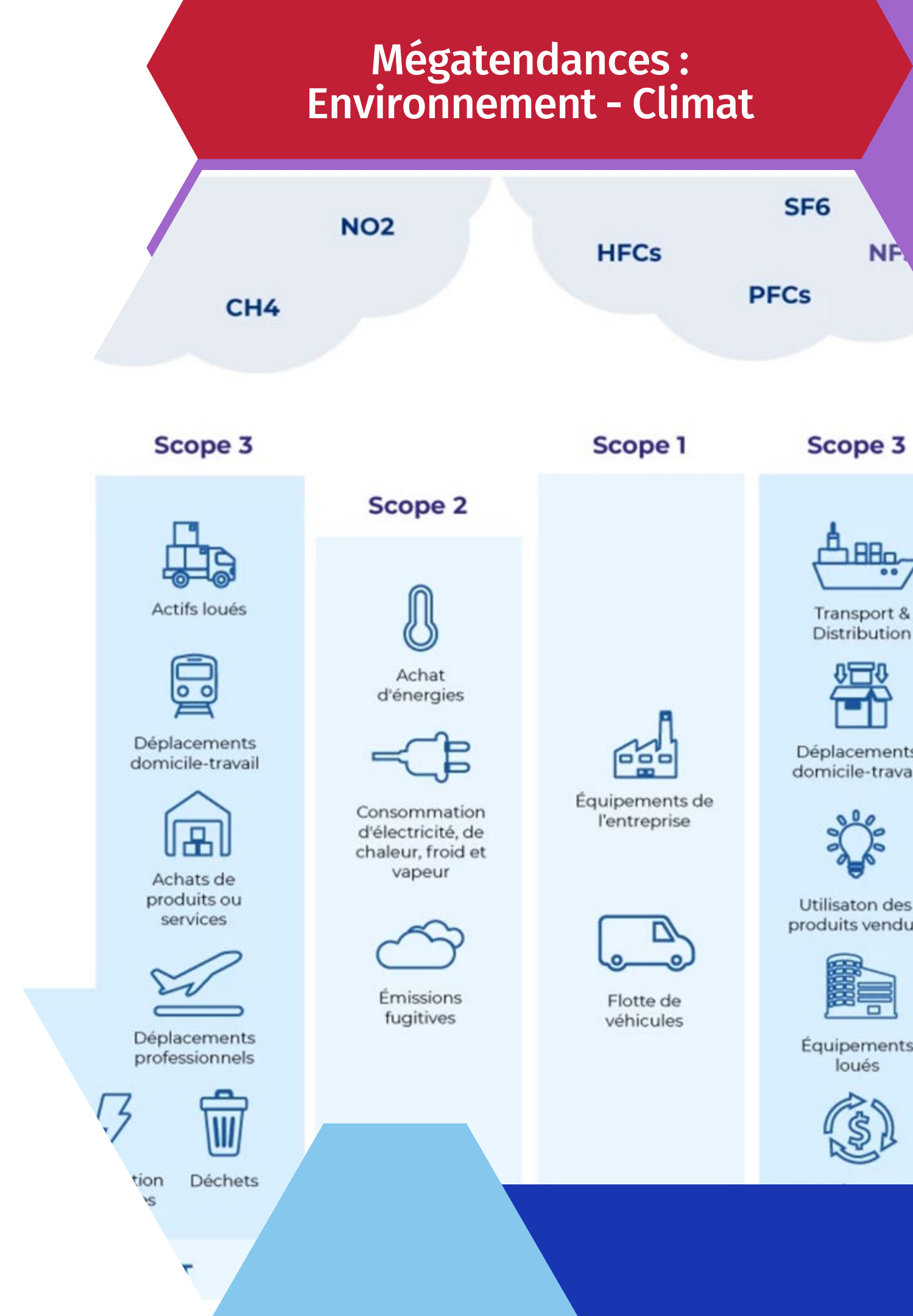
260 000 tonnes, soit plus de **50 % des matériaux** démolis sont réinjectés après traitement dans le chantier. L'installation de la plateforme a représenté, une **économie** de **1 669 605 km**, soit l'équivalent d'un camion qui effectue près de 42 fois le tour de la Terre.



CSRD *Corporate Sustainability Reporting Directive*

Obligation de publication d'un rapport annuel sur la durabilité des entreprises

2025 : premier reporting pour les grandes entreprises cotées de plus de 500 employés
... *et leurs sous-traitants*



Responsabilité Sociétale : le public est aussi concerné

Obligation de publication d'un rapport annuel sur la durabilité des entreprises.

Deuxième rapport RSE du SPW
Publié en 2023 pour la période 2020 - 2022

Wallonie
service public
SPW

EDIWALL

Rapport de
Responsabilité
Sociétale

Rapport
intégral



2020

2022

Dimensions sociales et usage des territoires

Territoire limité et compétition des fonctions
Démographie et développement du logement
Conception de l'espace public

Urbanisation et ruralité

Flux logistiques complexes

Logistique du premier et du dernier kilomètre

Impact des nuisances



Plans Urbains de Mobilité Durable (PMUD)

Une obligation dans le cadre des Réseaux
Transeuropéens de Transport

En Wallonie, 5 agglomérations devront lancer
leur PMUD en 2025 :

Charleroi, Namur, Liège, Ottignies, Arlon



Digital et ruptures technologiques

Economie de la donnée

IAs

Cybersécurité

Réseaux physiques

Robots et véhicules autonomes

Cartographie et géolocalisation

Technologies spatiales

Rôle des acteurs privés



Développement des véhicules autonomes

Le transport de marchandises directement concerné



Mégatendances des drivers pour nos territoires et la mobilité



**Mondialisation
Instabilités géopolitiques
et économiques**



**Environnement
Climat**



**Dimensions sociales
et usage des territoires**



**Digital et ruptures
technologiques**



Schéma Stratégique pour les Voies hydrauliques

Vision

Objectifs

Planification

**Vers un réseau des voies
hydrauliques durable**

**répondant à ses multiples
fonctions**



Les fonctions du réseau

Schéma Stratégique
pour les Voies
hydrauliques



Transport Fluvial

Gabarit
Service



Gestion des eaux

Approvisionnement
Gestion des crues



Environnement

Continuité écologique
Impacts



Asset Management

Maintenance préventive



Mobilité

Petit gabarit
Navigation autonome
Liaisons



Fonctions complémentaires

Tourisme fluvestre
Hydroélectricité

Trois niveaux de priorité pour les objectifs

Schéma Stratégique pour les Voies hydrauliques



1. Sécurité des personnes et des biens

Tout en évitant les impacts
néfastes à l'environnement



2. Bon fonctionnement et qualité de service

Valoriser et optimiser
l'existant



3. Moderniser

L'infrastructure et son
exploitation

Hiérarchisation
des 66 objectifs

Bénéfices attendus

Schéma Stratégique pour les Voies hydrauliques

**Cohérence des politiques et
stratégies sur le long terme**

**Maîtrise des ressources
humaines et financières au
regard des objectifs**

Services améliorés

**Clarifier les développements
pour dégager des opportunités**

Contribuer à la réduction des impacts





Anticiper

Un regard sur les mégatendances
Un Schéma Stratégique pour les
Voies hydrauliques



Analyser

Nos infrastructures
Terrains stratégiques
La mobilité wallonne en chiffres
Un éco-calculateur pour les marchandises



Agir

Services des Voies hydrauliques
Travaux sur le réseau
... avec notre écosystème

**Nos
infrastructures**

**Pourquoi faire un bilan de
nos infrastructures ?**

Comment ?

Situation des VH

Conclusions partielles



Un grand parc d'actifs très diversifiés

RÉSEAU ROUTIER



Voiries



Ponts



Tunnels



Écrans anti-bruit



Bassins d'orage



Équipements de gestion et d'exploitation



Aménagements paysagers

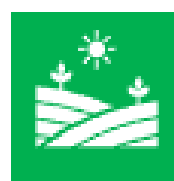


Parois rocheuses

RÉSEAU DE MOBILITÉ ACTIVE



Pistes cyclables et cyclostrades



RAVeL

RÉSEAU VOIES HYDRAULIQUES



Ouvrages d'art hydrauliques



Voies d'eau



Centrales hydroélectriques



Barrages réservoirs



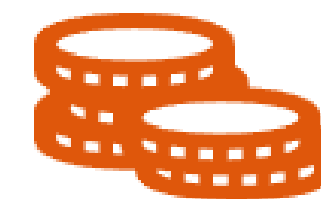
Infrastructures de plaisance

RÉSEAU TÉLÉCOMS



Équipements télécoms (fibres optiques)

PIB de la Wallonie
127 milliards €



Valeur totale des actifs
> 30 milliards €

« *Bien intervenir au bon moment, au bon endroit, c'est de la bonne gestion, porteuse de sécurité et d'économies sur le long terme.* »

L'évaluation actuelle de la situation du parc d'actifs



Budget annuel 19-23 total

Investissement 102 M€

Entretien: 41,3 M€

Budget annuel 24-28 nécessaire total

Investissement 123,5* M€

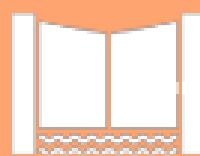
Entretien 109* M€

RH supplémentaires nécessaires

Investissement 42

Entretien 24

Ouvrages d'art hydrauliques



Budget 19-23

Investissement 93 M€

Entretien: 117 M€

Voies d'eau

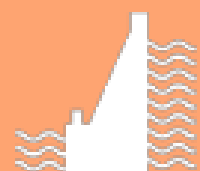


Budget 19-23

Investissement 37 M€

Entretien: 33 M€

Barrages réservoirs



Budget 19-23

Investissement 1,1 M€

Entretien: 0,6 M€

Centrales hydroélectriques



Budget 19-23

Investissement :1,8 M€

Entretien: 1,9 M€

Infrastructures de plaisance

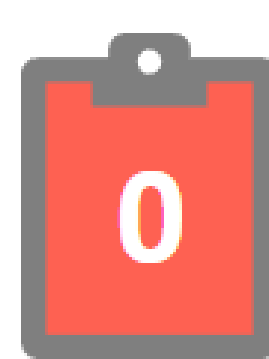
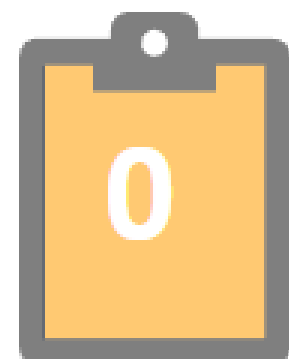


Budget 19-23

Investissement 0,1 M€

Entretien: 0 M€

Réseau voies hydrauliques



Nos infrastructures

L'évaluation actuelle de la situation du parc d'actifs

Parc actifs SPW MI
Sous - financement
généralisé



Point de non-retour

Valeur
patrimoine
SPW MI

Niveau
de service

Dette grise

En conclusion

- **Apurer la dette grise et contenir l'effet avalanche**
- **Sourcing budgétaire et humain**
- **Plan pluriannuel... et pourquoi pas 10 ans ?**
- **Exécution du plan au regard de la maturité des projets**

Terrains multimodaux

DÉCLARATION DE POLITIQUE RÉGIONALE WALLONNE

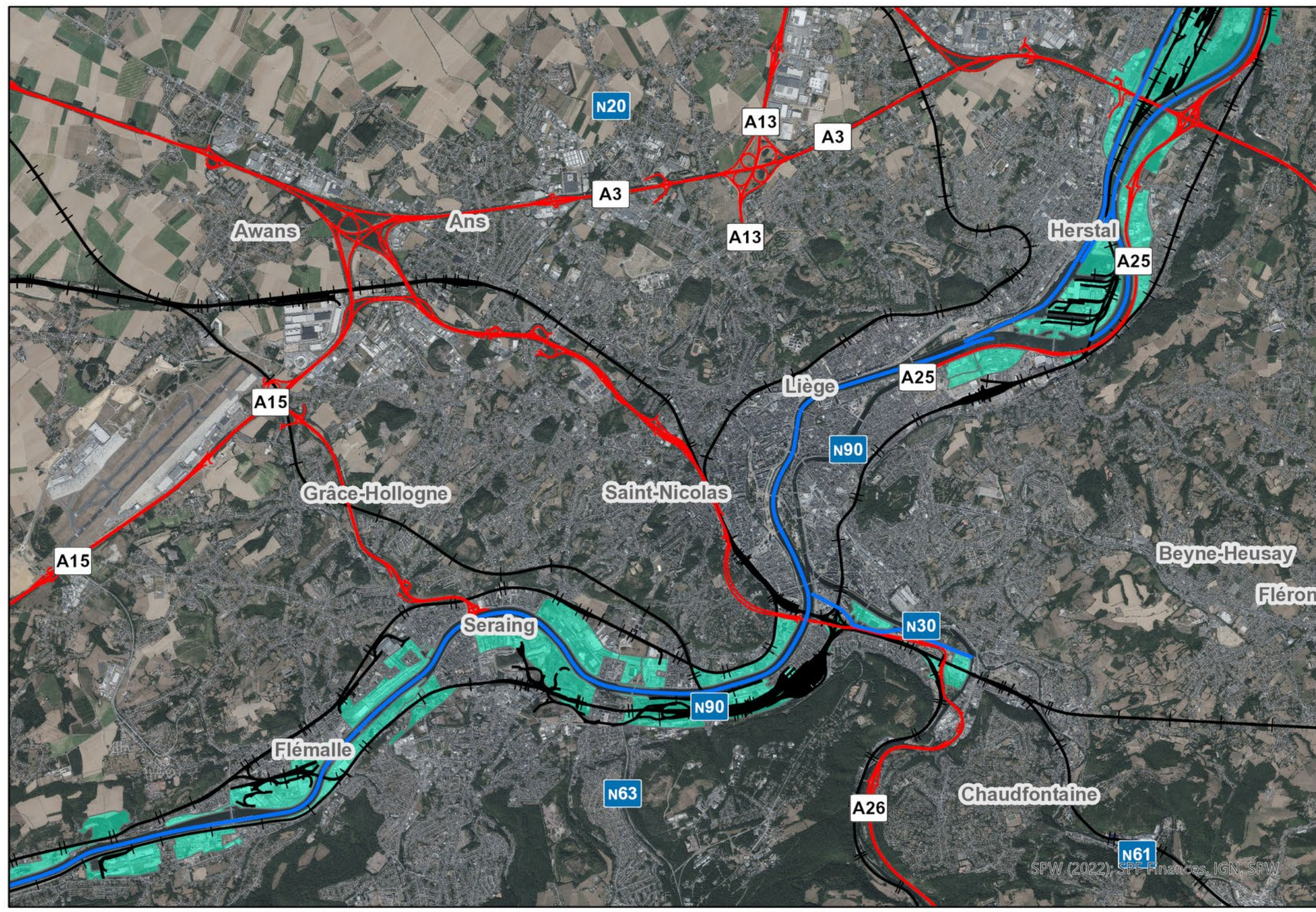
Le Gouvernement doit renforcer la disponibilité des terrains en travaillant sur la valorisation des grandes friches, ..., en s'appuyant également sur les réserves foncières des différents acteurs publics (ports autonomes, intercommunales, UAP...) dans le cadre d'une stratégie prenant en compte les enjeux logistiques et d'intermodalité, ...

En outre, le Gouvernement développera une vision globale des disponibilités foncières de l'ensemble des acteurs publics et des besoins des entreprises, tout en constituant une réserve stratégique.



Sites multimodaux potentiels dans l'agglomération liégeoise

Terrains multimodaux



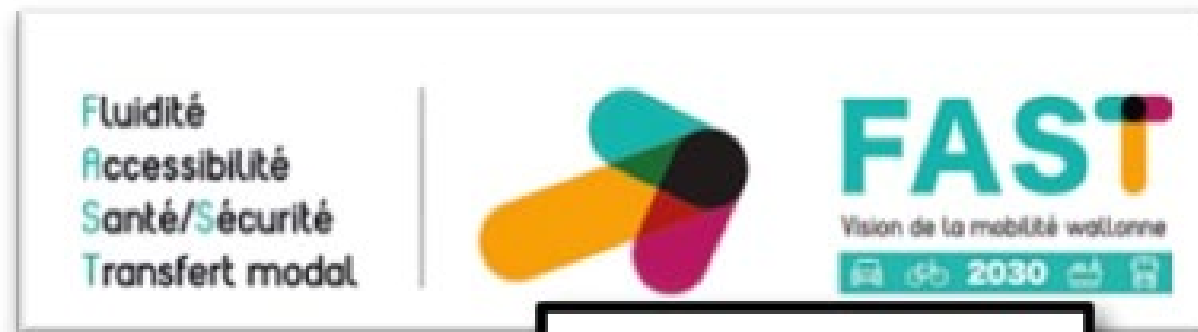
- Légende**
- Voies navigables
 - Voies ferrées
 - Autoroutes
 - Sites multimodaux potentiels

Une méthodologie neutre basée sur les données publiques

Un outil mis à la disposition des gestionnaires de terrains dans quelques semaines

Tableau de bord de la Mobilité

La politique régionale de mobilité (2017-2030)



Une vision



Une stratégie


Des plans/projets/activités



Les indicateurs

Tableau de bord
de la Mobilité

PARTS MODALES



MOTIFS



COMPOSITION DU PARC



EMISSION DE GES



MARCHANDISES

PASSAGERS

OCCUPATION DES VOITURES




PASSAGERS X KM



TUÉ SUR LA ROUTE



PARTS MODALES



PL X KILOMÈTRES



T X KILOMÈTRES



COMPOSITION DU PARC



Éco-calculateur pour les marchandises

POURQUOI?

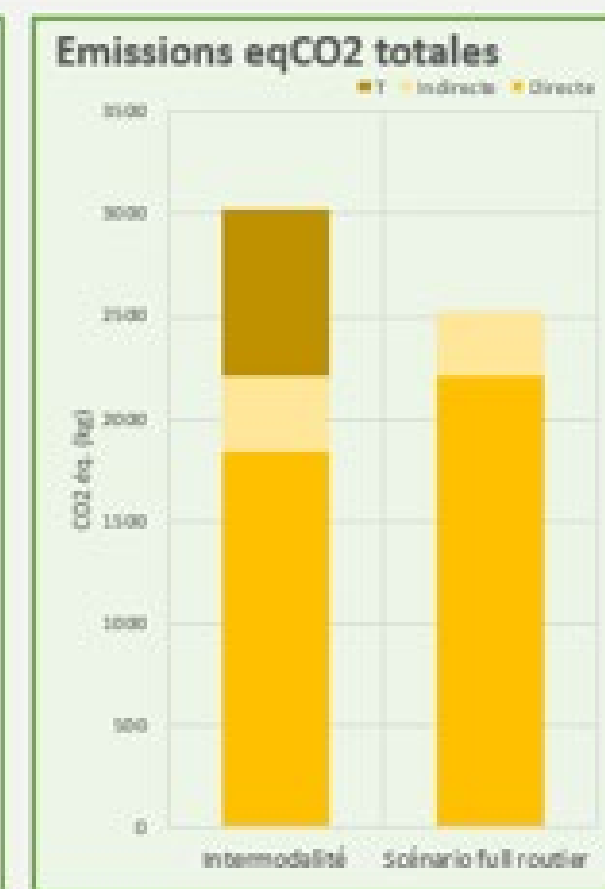
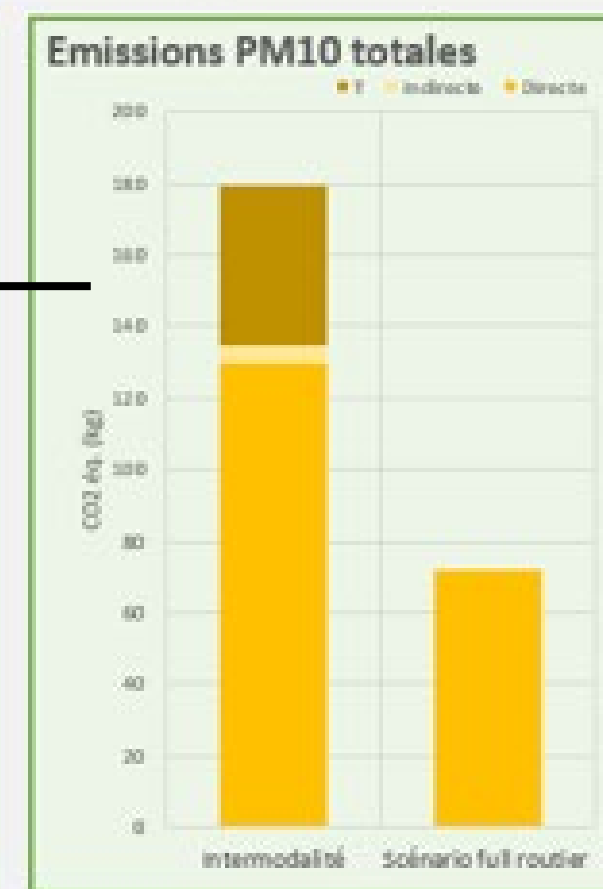
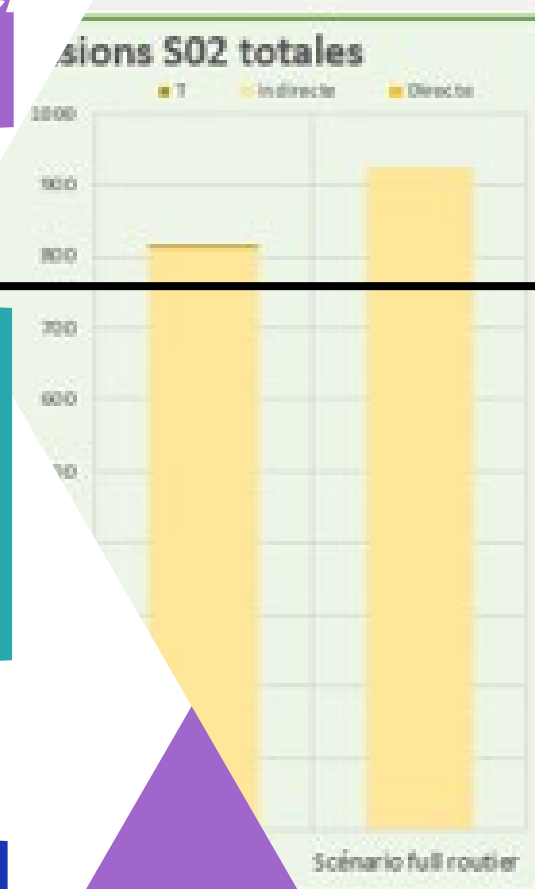
Quantifier les émissions de GES et de polluants atmosphériques et monétariser les externalités du transport de marchandises en intégrant l'usage des différents modes.

COMMENT?

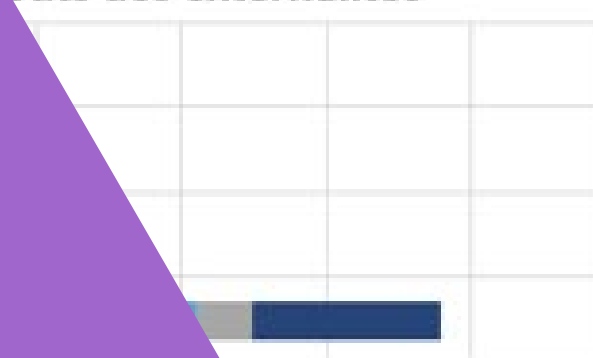
Caractériser la chaîne de transport uni/inter/multimodale en précisant : modes, type de véhicule, tonnage, carburant, distance

QUOI?

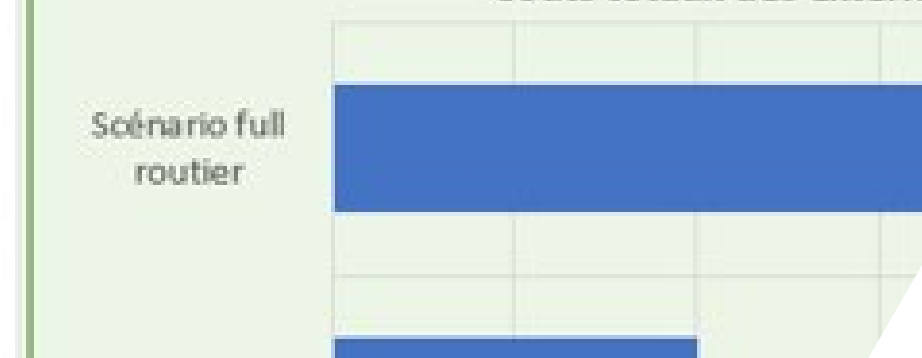
Outil .xls automatisant et objectivant les calculs.
Vers un outil de référence en ligne sur le portail Mobilité du SPW MI début 2025



Coûts des externalités



Coûts totaux des externalités





Anticiper

Un regard sur les mégatendances
Un Schéma Stratégique pour les Voies hydrauliques



Analyser

Nos infrastructures
Terrains stratégiques
La mobilité wallonnes en chiffres
Un éco-calculateur pour les marchandises

Agir

Services des Voies hydrauliques
Travaux sur le réseau
... avec notre écosystème

Services

*Depuis le 1er janvier 2024
Permanence des Voies hydrauliques
pour traiter tous les signalements de problèmes ou d'avaries*

COMMENT?

perex.voieshydrauliques@spw.wallonie.be

Services

*Depuis mars 2024 : Permanence gestion hydrologique
6h-22h
Télégestion barrages de la Sambre*



*Objectif : gérer de manière centralisée les ouvrages de
régulation des eaux des voies hydrauliques pour une
gestion globale et optimisée de la ressource en eau afin
de répondre aux différents usages*

Services



*Depuis le 1er octobre 2024
Écluse d'Auvelais téléconduite depuis Perex
navigation 6h - 22h entre Auvelais et Namur
Le reste de la Sambre jusque Charleroi : début 2025*

Services

Navigation à 2,80m d'enfoncement sur la Sambre

Depuis le 31 mai 2024

entre Charleroi et Namur
suite aux travaux de
l'écluse d'Auvelais



Cofinancé par l'Union européenne

Le mécanisme pour l'interconnexion en Europe



Travaux



Ouverture probatoire du canal Pommerœul- Condé

depuis le 29 juillet 2024



Cofinancé par l'Union européenne

Le mécanisme pour l'interconnexion en Europe



Travaux



*Élargissement du canal Nimy-Blaton
Objectif 2027 : navigation classe Va*



Cofinancé par l'Union européenne

Le mécanisme pour l'interconnexion en Europe



Travaux



*Ouverture de la nouvelle
Écluse d'Ampsin Neuville le 23 juillet 2024*



Cofinancé par l'Union européenne
Le mécanisme pour l'interconnexion en Europe

Travaux

Dimensions du futur sas 12.5x149m permettant le passage d'automoteurs Va de 135m de longueur de convois poussés jusqu'à 143m.

Lancement du chantier de la nouvelle écluse d'Obourg le 2 septembre 2024

Fin des travaux décembre 2027



Cofinancé par l'Union européenne

Le mécanisme pour l'interconnexion en Europe



Le SPW MI et son écosystème



Soutien aux

Investissements de la batellerie
Investissements des chargeurs
Lignes de conteneurs
Métiers de la batellerie

Échanges avec

Le secteur de la navigation intérieure
La batellerie
Les plateformes multimodales
Infrabel et le secteur ferroviaire



Anticiper



Analyser



Agir

LE SPW MI AU SERVICE DE LA MOBILITÉ

Étienne Willame

Merci !