

Fluidité
Accessibilité
Santé/Sécurité
Transfert modal



FAST
Vision de la mobilité wallonne
2030



FAST – Mobilité 2030

Carlo DI ANTONIO

Ministre des Travaux publics
et de la Mobilité

Colloque des Experts de la Mobilité

23 novembre 2018

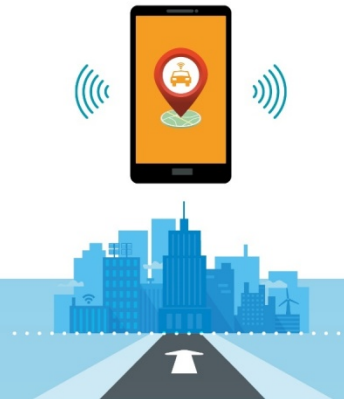


POURQUOI TRANSFORMER LA MOBILITÉ ?

- Pollution de l'air: **2.400 décès/an** en Belgique (IEW d'après EEA)
- Accidents de la route : **300 décès et 15.297 blessés** en Wallonie (SPF économie et AWSR 2016) et coûts pour la Belgique estimé à 6,8 milliards €/an soit 1,8% du PIB (Touring).
- Coût de la congestion automobile en Belgique : entre 1 et 2 milliards € soit **1 à 2% du PIB** (OCDE).

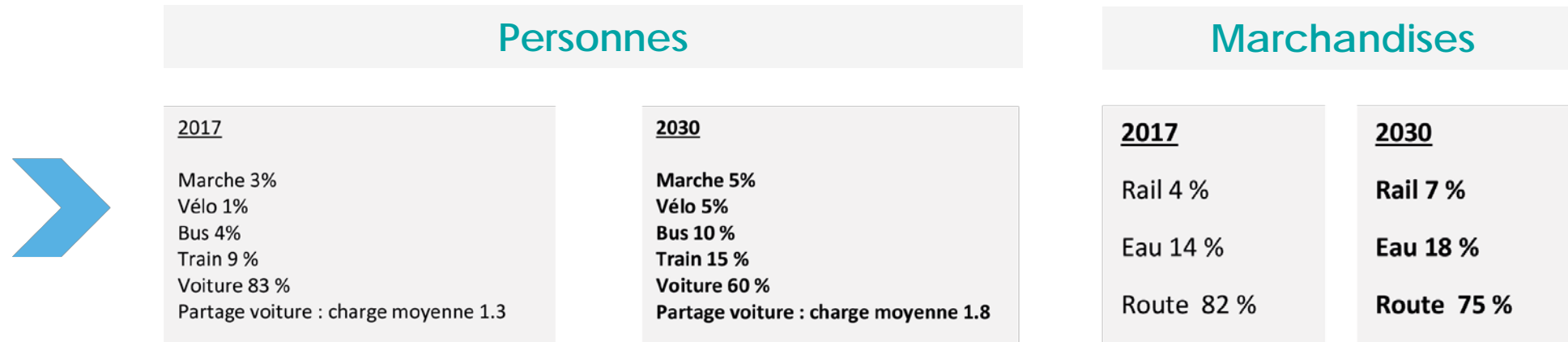
À politique inchangée en 2030 (bureau du plan)

- Augmentation des voyageurs*km de 20%
- Augmentation du nombre de tonnes*km de 68%
- Diminution des vitesses de circulation de 29 % en heure de pointe, vu la congestion croissante
- Accroissement des GES de 12 % malgré l'amélioration de l'efficacité énergétique des véhicules et des carburants



VERS QUOI ?

- **Fluidité** : réduction de la congestion
- **Accessibilité** : accès aux biens et services pour tous
- **Sécurité** : réduction drastique des accidents de la route
- **Santé** : réduction importante des nuisances environnementales et autres
- **Transfert modal** :



COMMENT ATTEINDRE CES OBJECTIFS TRÈS AMBITIEUX ?

1. VISION
2. STRATEGIE (SRM)
3. PWI ET PLAN INFRASTRUCTURE 2019-2024



STRATÉGIE RÉGIONALE DE MOBILITÉ (SRM)

3 axes :

- **GOUVERNANCE** (actions sur les structures et le pilotage)
- **INVESTISSEMENTS** (actions sur l'offre)
- **COMPORTEMENTS** (actions sur la demande)



PWI

PLAN WALLON D'INVESTISSEMENTS (2019/2024)

MOBILITE :

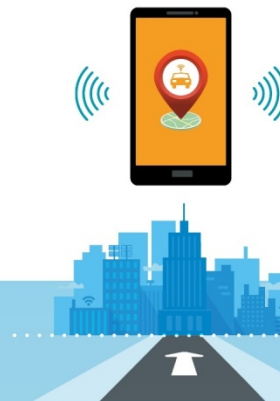
600 millions €

- Covoiturage
- Infrastructures cyclo-piétonnes pour usage quotidien dont Ravel
- Transport en commun: nouvelles lignes, adaptation des existantes
- Transport en commun: sites propres et verdissement de la flotte
- ITS (Intelligent Transport System) – Intégration de nouvelles technologies

UNITÉS MULTIMODALES – PLATEFORMES D'ÉCHANGE:

530 millions €

- Bâtiments et zones de stationnement sécurisé bus-voiture-vélo
- Aménagement (bus, vélo et piétons) des voiries de et vers la plateforme
- Location de voitures partagées, vélos, ...
- Services : wifi, coworking, petite restauration, ...
- Energie : bornes de recharge post-diesel, production photovoltaïque, ...



PWI

PLAN WALLON D'INVESTISSEMENTS (2019/2024)

RENFORCEMENT DE L'ACCESSIBILITÉ DES PÔLES AÉROPORTUAIRES WALLONS

150 millions €

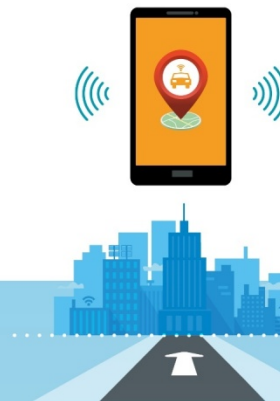
MISE À GABARIT PAR DRAGAGE DES VOIES NAVIGABLES

100 millions €

NOUVEAU PLAN INFRASTRUCTURES

270 millions €/AN

Pérennisation et augmentation des moyens d'investissements sur la période 2019-2024
Pas de discontinuité



Une Vision:
FAST 2030

Une Stratégie: **SRM**
GOVERNANCE (SPW mobilité)
COMPORTEMENTS

Des moyens d'investissement:
PWI et PLAN INFRA

MOBILITÉ wallonne DE DEMAIN

