



MOBILITE ET CARTOGRAPHIE

Formation continue des conseillers en mobilité

30 septembre 2014



ICEDD

Photo : Icedd



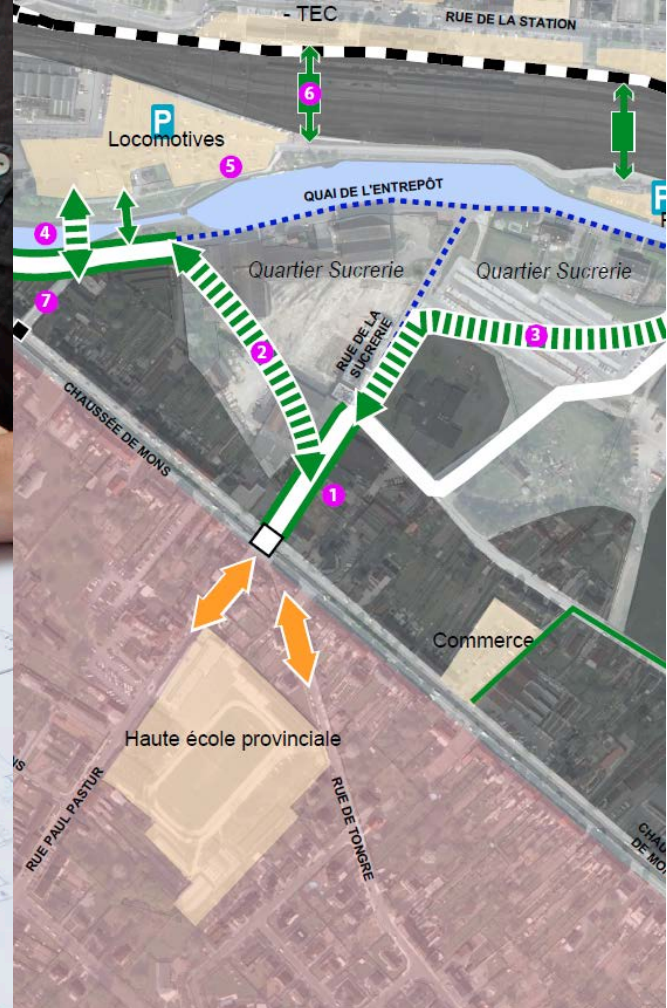
Wallonie



Service public
de Wallonie

PLANNING DE LA MATINÉE

Heure	Exposé	Durée
9H	Accueil	15 min
9H15	Introduction. Présentation de la journée	5 min
9H20	CeM, mobilité et cartographie Bernadette Gany et Christine Guérin - SPW	10-15 min d'exposé 5 min de questions
9H40	Quels outils pour quels besoins ? L'exemple de Namur Samuel Nottebaert – Ville de Namur	20-25 min d'exposé 5 min de questions
10H10	Collecte de données et indicateurs. L'exemple de La Louvière Pascaline Gilson – Ville de La Louvière	20-25 min d'exposé 5 min de questions
10H40	Pause-café	15 min
10H55	Le PICC : données essentielles pour la mobilité Jean-Claude Jasselette – SPW	20-25 min d'exposé 5 min de questions
11H25	Les outils web : les exemples du géoportail, Santorin Christine Guérin – SPW	20-25 min d'exposé 5 min de questions
11h55	Le SIG : démonstration d'utilisation ICEDD	20-25 min d'exposé 5 min de questions
	Questions-réponses complémentaires	
12h30	Diner Sandwichs	



1. CeM, mobilité et cartographie

Bernadette Gany et Christine Guérin

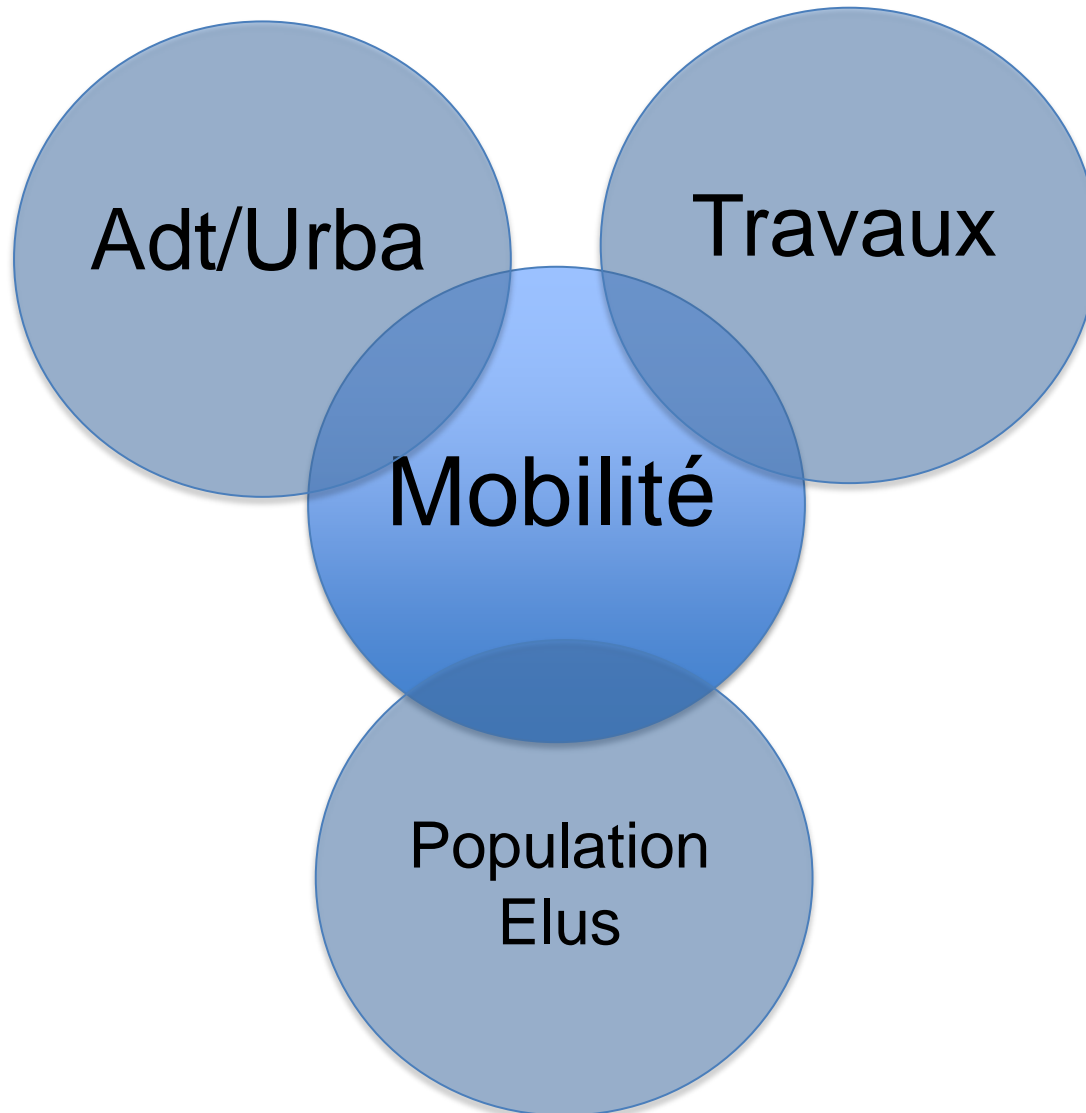
Point de départ : les CeMs

Et la gestion de la mobilité

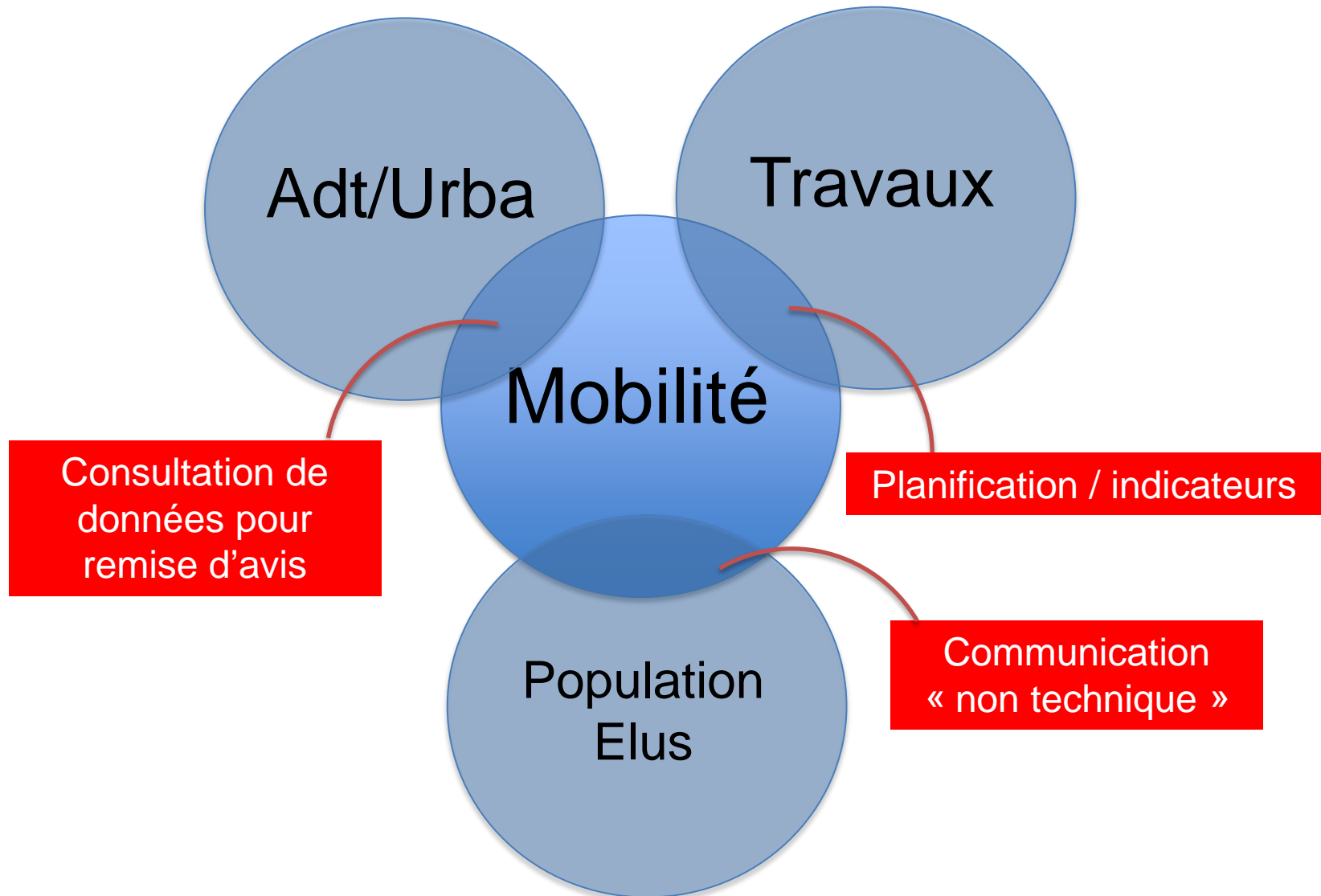
Le profil de fonction du ou des CeM(s) communal(aux)

Domaine et niveau d'implication	Initie	Élabore	Collabore	Coordonne	Suit l'exécution	Prépare la communication
Modes actifs, Circulation, Stationnement	X	X	X	X	X	X
Transports en commun			X			
Gestion du domaine public			X			
Espace public			X			
Projet immobilier			X			

La mobilité : quelles interactions ?



Exemples en lien avec la cartographie



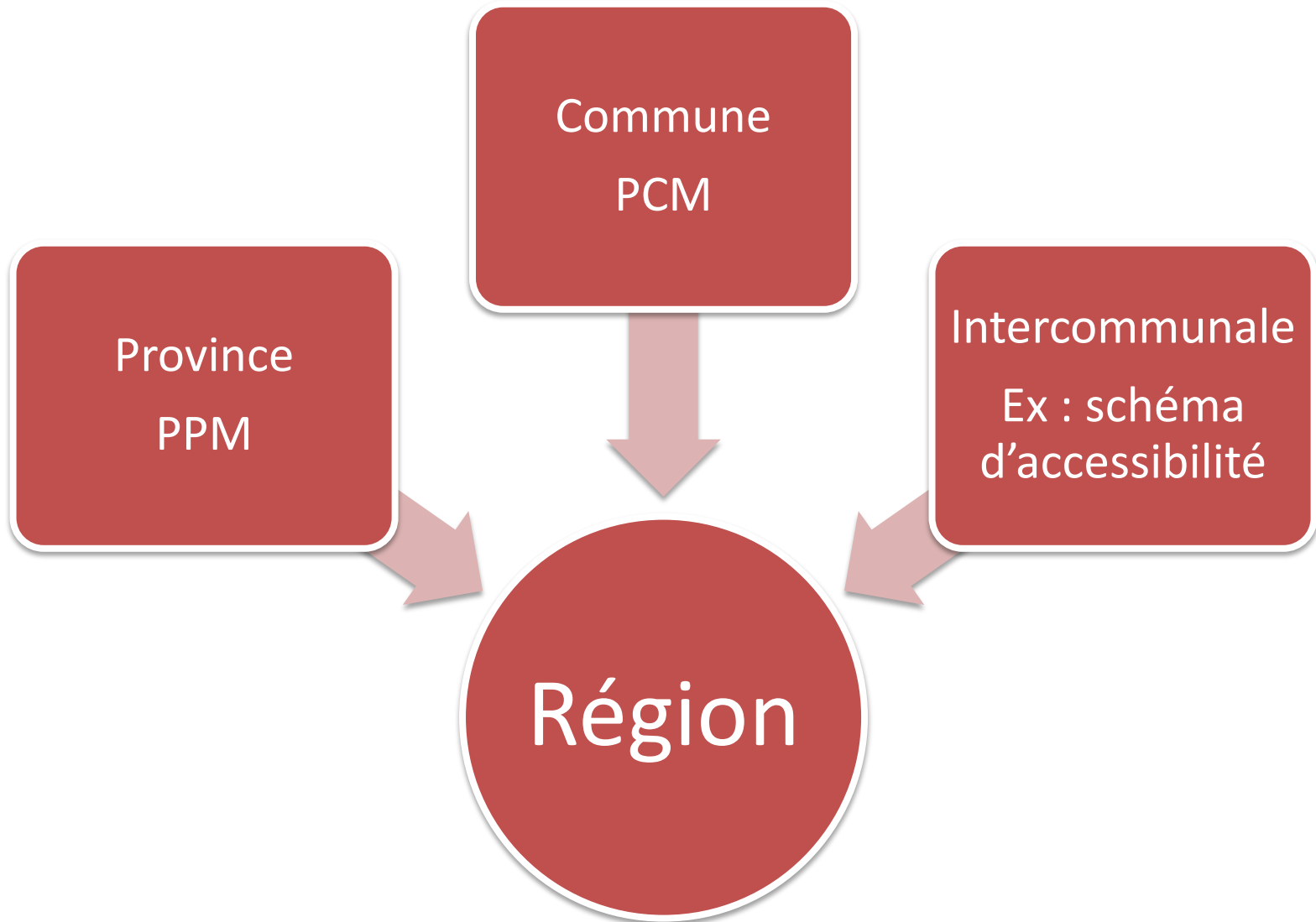
Qu'est-ce qu'on peut attendre du CeM dans le domaine de la cartographie ?

- Ex : élaboration d'études
 - Connaître les bases des différents outils pour une collaboration optimale avec le cartographe
 - Ex : rendre un avis sur un permis d'urbanisme
 - Savoir comment aller chercher l'information là où elle est
 - Ex : préparer la communication « non technique »
 - Savoir créer/collaborer à la création de cartes simplifiées pour convaincre
 - Ex : constitution d'une BD mobilité
 - Rassembler les infos existantes et collecter des nouvelles
- Renforcer les liens entre différents métiers !

Région wallonne

Quels besoins ?

Besoin de compilation de données



Nouveau cahier des charges PCM

- Volet cartographique obligatoire
- Dorénavant, différentes cartes (hiérarchie du réseau routier, du réseau piéton/PMR, du réseau cyclable, du réseau TC, organisation du stationnement, zones apaisées, itinéraires poids lourds, limites de vitesse et localisation des projets) seront fournies au terme du PCM
- Les données collectées dans ce cadre seront intégrées dans une base de données « mobilité » régionale, mises à disposition des communes concernées et consultables par tous

Cartographie

C'est quoi ?

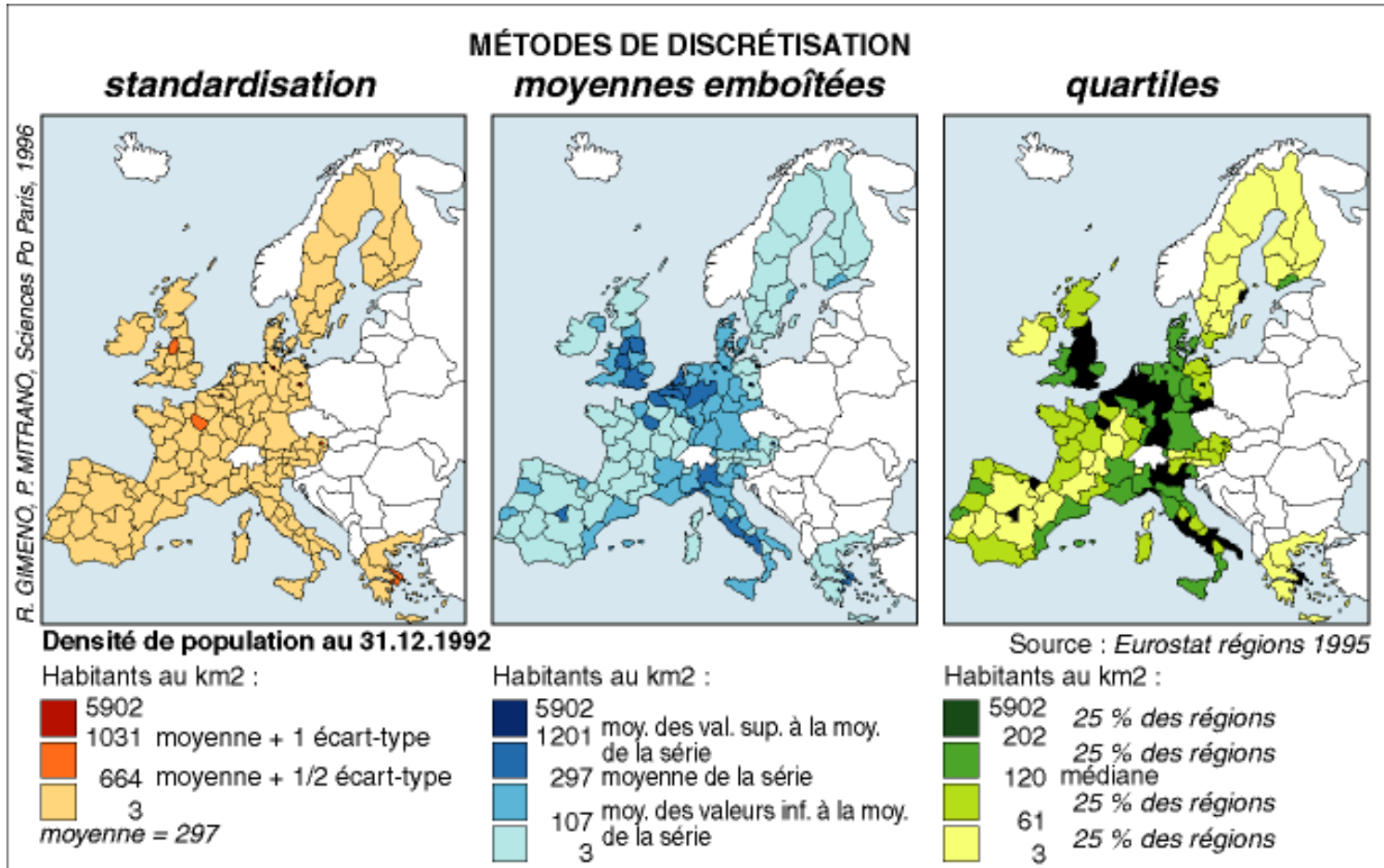
Historique : quelles fonctions pour la carte ?

- se repérer
- planifier
- analyser
- outil au service d'un discours
- un niveau de complexité grandissant

Carte : outil de communication... ... au service d'un discours

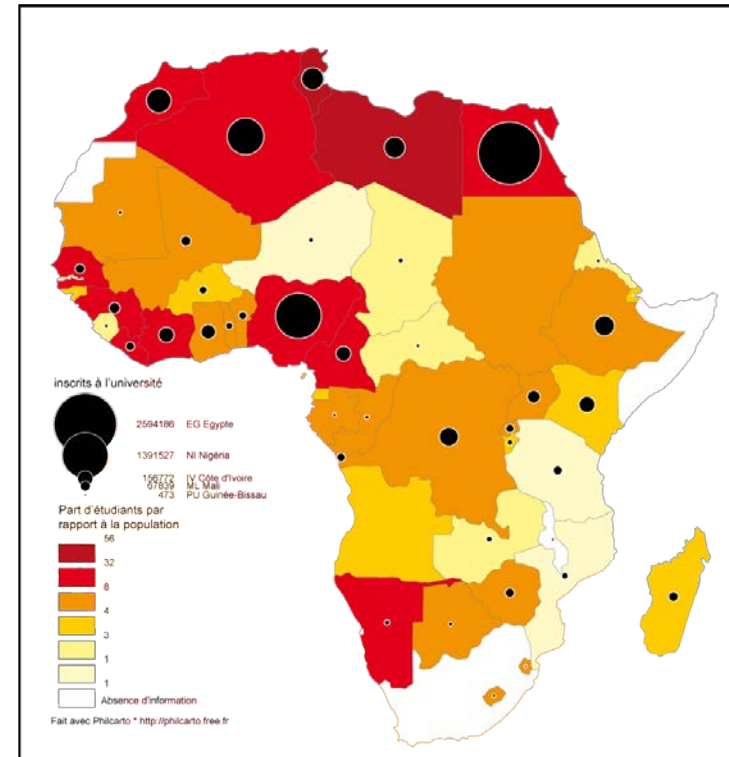
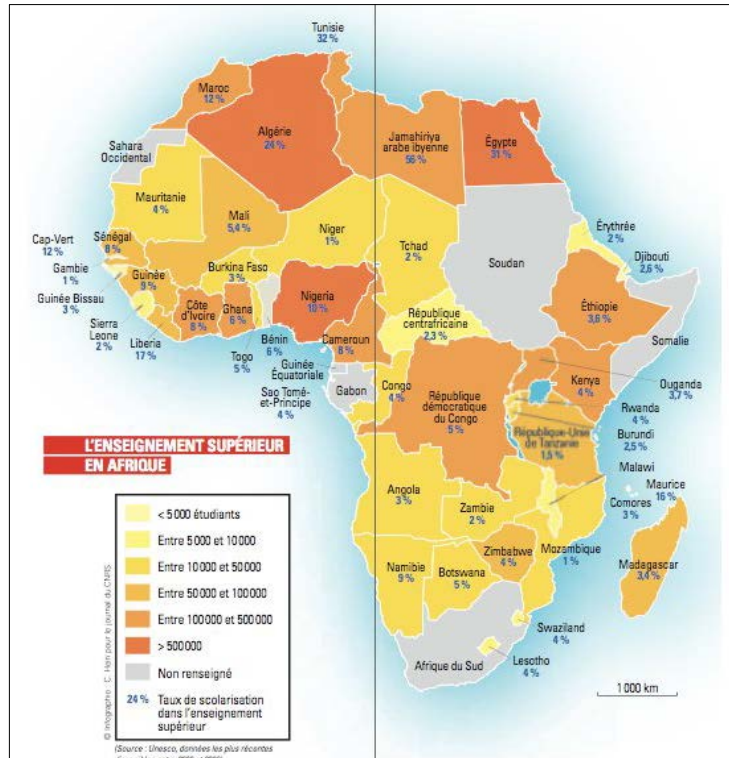
- le choix des classes
- le choix de la symbologie

le choix des classes



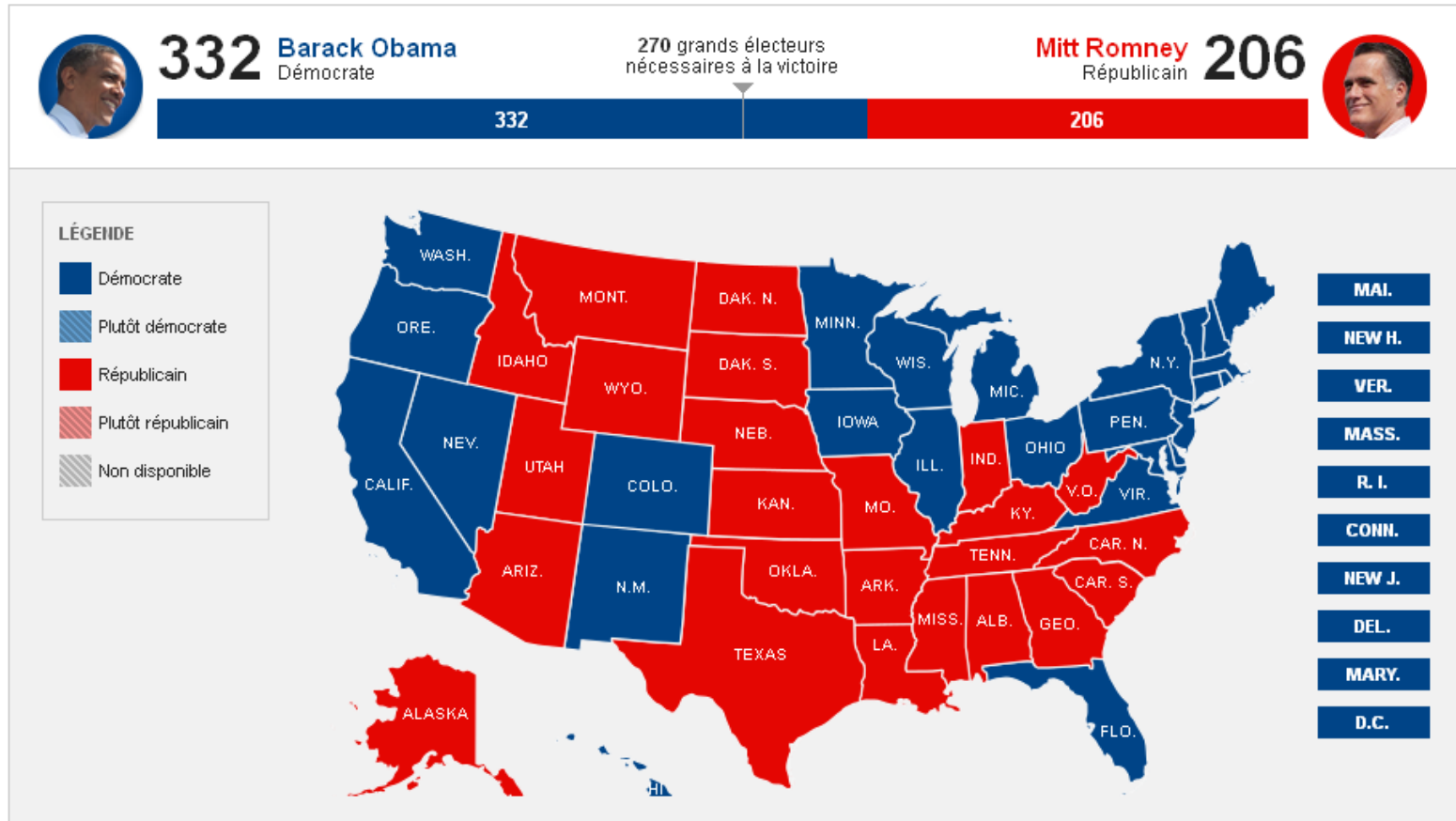
- le choix de la symbologie
 - Type de symbologie

La fréquentation universitaire en Afrique



- le choix de la symbologie
→ Importance des couleurs

Elections présidentielles américaines en 2012



Carte : outil de communication...
... à manipuler avec précaution
... et en respectant les règles

<http://cartographie.sciences-po.fr/fr/node/2>

Les outils

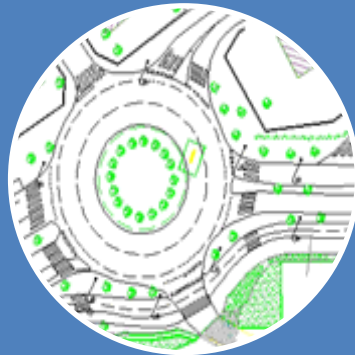
En quelques lignes...

Les outils



SIG

ESRI, STARGIS,
QGIS...



DAO

AUTOCAD



GRAPH

ADOBE
ILLUSTRATOR



Merci pour votre attention