



# La mobilité à la Centrale nucléaire de Tihange

Formation continue des CeM

# Index

- La centrale nucléaire de Tihange en quelques chiffres
- Situation géographique et accessibilité
- Répartition des moyens de transports utilisés
- Défis à relever
- Moyens mis en œuvre
- Objectifs mobilité à moyen terme

## La centrale nucléaire de Tihange en quelques chiffres

- 3 unités de production d'électricité
- 3000 MWh de capacité de production
- 1100 collaborateurs interne
- 600 contractants permanents
- Jusqu'à 2000 contractants lors des phases de maintenance des unités

**De 1500 à 2500  
personnes / jour  
sur notre site !**

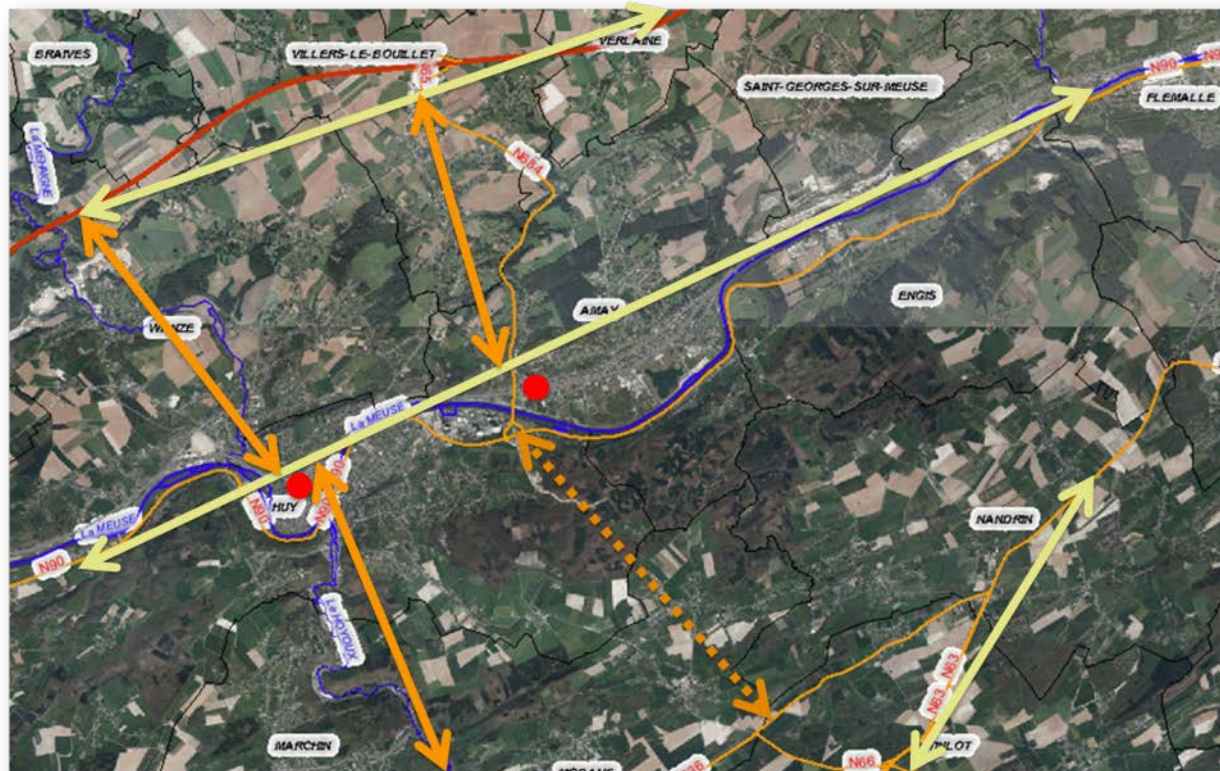


## La centrale nucléaire de Tihange en quelques chiffres

- Plus de 11.000.000 km/an pour les déplacements domicile – lieu de travail
- +/- 700.000 km/an pour les déplacements de service
- 35.000 litres de fuel pour le charroi interne
- Plus de 1200 véhicules entrant sur site chaque jour

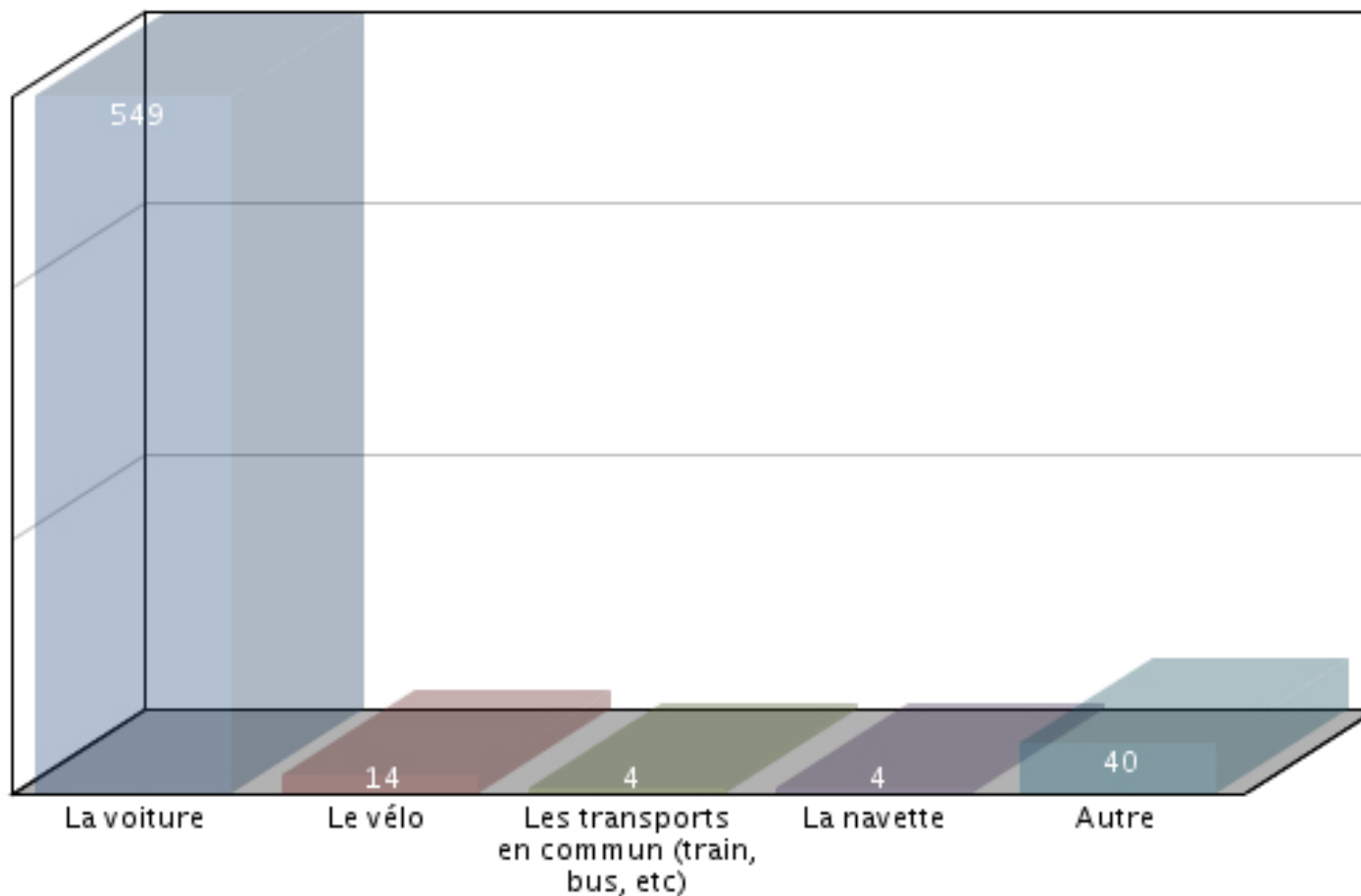


## Situation géographique et accessibilité

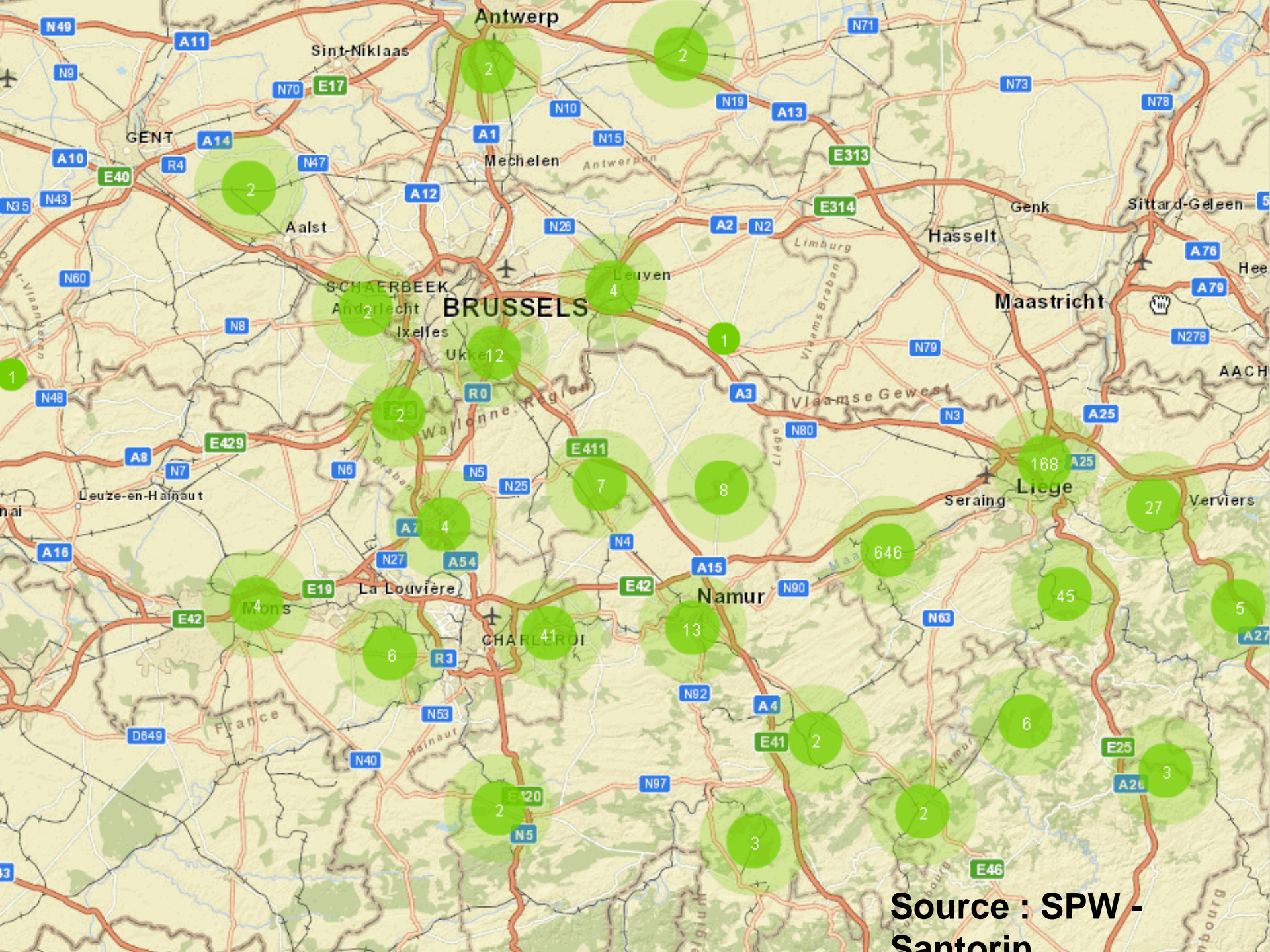


- Très bonne desserte routière ( E42, N90, N63, ...)
- 2 gares à proximité
- 1 ligne de bus
- 1 RAVeL longeant le site

## Répartition des moyens de transports utilisés



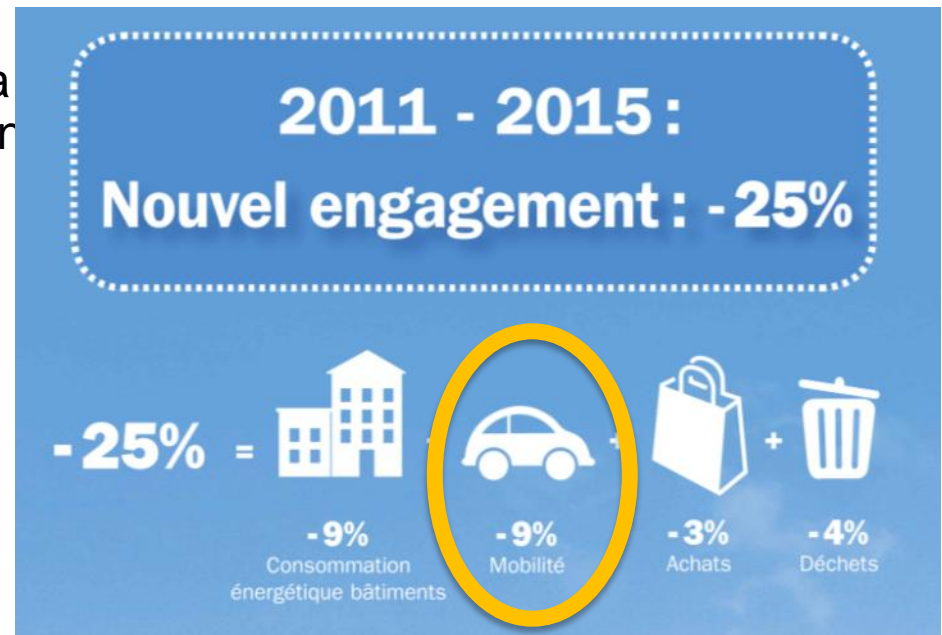
- +/- 60 covoitureurs
- +/- 15 cyclistes à l'année
- 3 train + vélo
- 200 voitures de société



Source : SPW - Santorin

## Défis à relever

- Circulation intense aux contrôle d'accès en entrée de site
- Congestion des parkings intérieurs et extérieurs de la centrale
- Impact important sur le trafic de la N90 (30% du trafic entre 6 et 9h)
- Volonté intra entreprise de diminuer notre impact CO2 via un plan « Ensemble pour moins de CO2 »





## Moyens mis en œuvre

- Mise à disposition de vélos à assistance électrique (VAE)
  - 15 VAE depuis mi-septembre 2014
  - + de 80 collègues ont testé le vélo pour venir travailler
- Location d'un local vélo en gare de Huy
- Nouveaux parkings vélo
- Aménagement de zone de dépose et de reprise pour les covoitureurs
- Mise en œuvre d'un covoiturage organisé => avantage fiscal

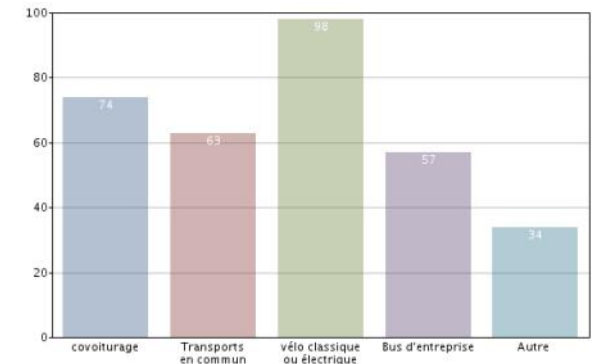
## Objectifs mobilité à moyen terme 2014 - 2016

### ■ Stratégie

- 4 modes de déplacements : voiture, vélo, train, bus
- 3 types de déplacements : domicile-lieu de travail, service et interne
- Des objectifs ambitieux mais réalistes à moyen terme : 2016

### ■ Potentiels identifiés

- Covoiturage : 74 personnes intéressées
- Vélo : 98 personnes intéressées
- Bus d'entreprise : 57 personnes intéressées
- Transports en commun : 63 personnes intéressées



## Objectifs mobilité à moyen terme 2014 - 2016

- Déplacements domicile – lieu de travail :
  - Covoiturage : atteindre un taux de covoiturage de 10% soit 100 personnes
  - Vélo : mettre en selle 20 nouveaux cyclistes et minimum 3 étoiles au label vélo « Tous Vélo Actifs »
  - Bus : adapter l'offre à nos besoins, remplir un bus de manière rentable pour les TEC
  - Train : atteindre 20 utilisateurs



## Objectifs mobilité à moyen terme 2014 - 2016

- Déplacements de service :
  - Limiter les déplacements : promouvoir conférence vidéo et téléphonique
- Déplacements internes :
  - Analyser l'utilisation des navettes et envisager des alternatives
  - Gérer le parc vélo et répondre aux besoins des services



**Vous  
avez  
l'énergie**

**Electrabel**  
GDF SUEZ