

PROJET MOBILITE DE LA MCPN

Une utilisation rationnelle du parking



La **solidarité**, c'est bon pour la santé.

MOBILITE :

1. Quelle était la situation hier ?
2. Quelle est la situation aujourd'hui ?
3. Quelle sera la situation demain ?

VIDE

RIEN

NEANT

- Aucune mesure pour favoriser la mobilité douce
- Contrat cadre SNCB : pas de promotion
- Parking ultra-saturé



- Magnifiques range-vélos... vides
- Demande CPPT
- Pas d'actions en matière de mobilité



- Aucune politique en la matière alors que c'est en lien direct avec nos valeurs.
- Mesures impopulaires concernant le parking
 - Nouvelles conditions d'accès pour le personnel
 - Tarif dissuasif

Mobilité – La situation hier

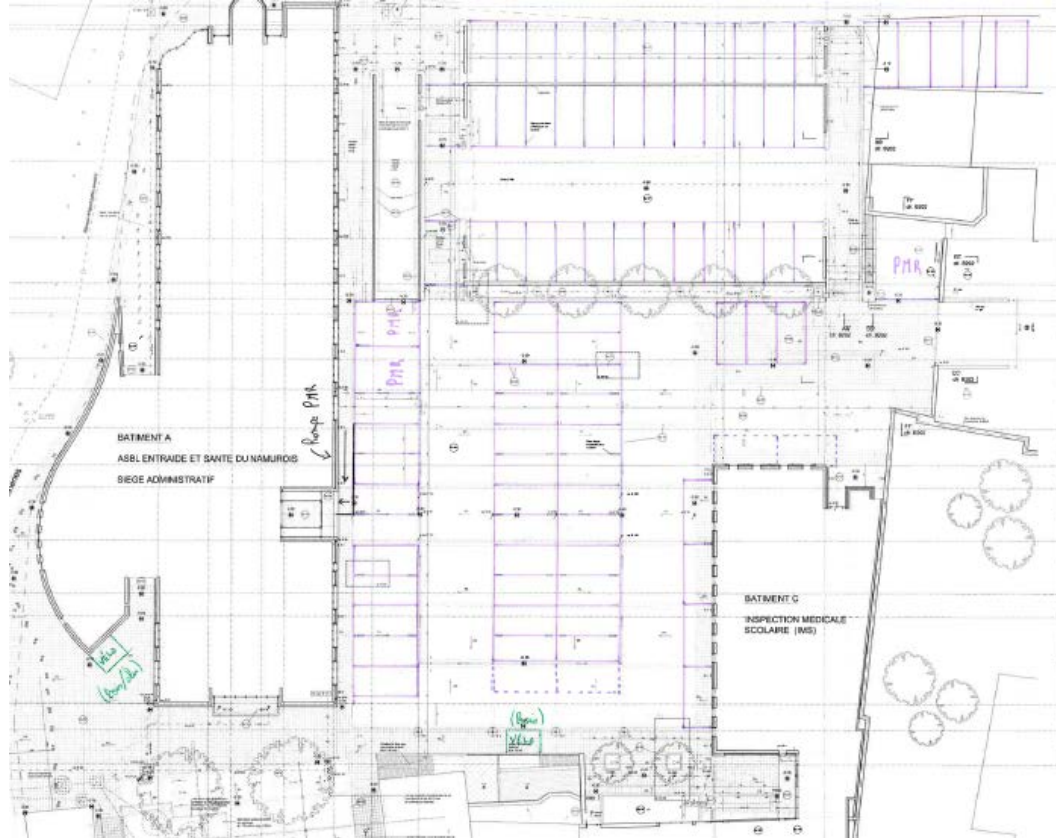


- Parking personnel :



Mobilité – La situation hier

- Parking en surface :



Mobilité – La situation hier



« Cher collègue,

... Des décisions de **retrait d'accès au parking** ont également été prises : ...

- Les collègues sédentaires entrés en fonction depuis 2014 n'auront désormais plus accès au parking ;
- Les collègues domiciliés à moins de 2km du siège n'auront désormais plus accès au parking

...

Le **1^{er} septembre**, ton badge sera **désactivé** pour ce qui concerne l'accès au parking. Nous te demandons donc de trouver une solution alternative pour venir travailler.

A ce sujet, nous ne pouvons que fortement conseiller la mobilité douce (à pied, à vélo ou en bus). Jean-Baptiste Thonet se tient à ta disposition pour te présenter ces alternatives ... »

Mobilité – La situation aujourd’hui



○ Adaptation du tarif du parking :

<u>TARIF</u>		
Membres MC et patients St-Luc : parking <u>gratuit</u> pendant la durée de votre visite, faites valider votre ticket à l'accueil		
Qualias : demandez votre <u>ticket de réduction</u> lors de votre <u>visite chez Qualias</u>		
Pour tous les autres usages :		
	08h - 17h	17h - 08h Forfait soirée
LUNDI	5 €/h	3 €
MARDI	5 €/h	3 €
MERCREDI	5 €/h	3 €
JEUDI	5 €/h	3 €
VENDREDI	5 €/h	3 €
SAMEDI	1 €/h - max. 3 €	3 €
DIMANCHE	1 €/h - max. 3 €	3 €
JOUR FERIE	1 €/h - max. 3 €	3 €
Ticket perdu : 45 € à la caisse		

- **Discussions avec la direction**
 - **Mesures : faisabilité → équité**
 - **Budget : négociations**

Mobilité – La situation aujourd’hui



Mobilité – La situation aujourd’hui



- Mesures adoptées à ce jour :

- Vélo : de 0,15 €/km à 0,22 €/km
- Marche : 0,22 €/km



- Formalisation du covoiturage + places réservées
- TEC : contrat cadre

Mobilité – La situation aujourd’hui



- Mesures adoptées à ce jour :
 - Vélo électrique d’entreprise
 - Abris à vélo à Philippeville



- Mesures adoptées à ce jour :
 - Instauration du mobility management
 - Adresse mail « mobilité »
 - Formalisation de la multi et de l’intermodalité

Mobilité – La situation aujourd’hui



- Mesures adoptées à ce jour :
 - Semaine de la Mobilité + petits déjeuners
 - Formation vélo



- Mesures adoptées à ce jour :
 - Réseau Intranet de la MCPN
 - Parking de délestage
 - Groupe de pilotage : volontaires motivés
 - Parking « véhicules encombrants »

- En cours et à venir :

- Equipement des cyclistes



- Amélioration des installations vélo pour nos visiteurs

- Local vélo sécurisé dans le parking sous-sol → suppression de 2 places voitures

Des questions ?



Avez-vous des questions ?

**MERCI A TOUS POUR
VOTRE ATTENTION**



La **solidarité**, c'est bon pour la santé.

Et la mobilité douce **AUSSI** !