

P7 - RACCORDEMENT DE L'AEROPORT DE GOSSELIES

La numérotation du projet ne donne pas un ordre de priorité.

DESCRIPTION DU PROJET

1. OBJECTIFS

Le projet consiste à construire une gare ferroviaire en surface à l'aéroport de Gosselies (au Sud de l'autoroute) qui serait raccordée à la L124 au niveau de Luttre et à la L140 par une liaison vers le Sud.

Il a pour objectif de desservir l'aéroport (au bénéfice des travailleurs et des passagers) mais également d'attirer des navetteurs par la création d'un parking de transit raccordé directement à la E42. Dans une moindre mesure, le projet permet aussi la desserte de la zone d'activité économique de l'aéropôle.

2. JUSTIFICATION

La Commission européenne plaide dans le cadre de sa politique aéroportuaire pour résoudre les problèmes de capacité et de qualité pour favoriser la croissance, la connectivité et la mobilité durable entre autres par le raccordement des aéroports au ferroviaire.

L'aéroport de Gosselies comptait en décembre 2015 près de 7 mio de passagers et connaît une augmentation constante depuis quelques années.

Mois	2014	2015	Progression
Janvier	416.163	434.760	+ 4%
Février	405.023	432.403	+ 7%
Mars	423.062	482.316	+ 14%
Avril	583.267	623.901	+ 7%
Mai	579.814	647.720	+ 12%
Juin	557.500	598.368	+ 7%
Juillet	651.130	708.098	+ 9%
Août	684.985	734.693	+ 7%
Septembre	593.065	655.322	+ 10%
Octobre	606.936	656.057	+ 8%
Novembre	481.809	510.314	+ 6%
Décembre	457.203	472.350	+ 3%
Total	6.439.957	6.956.302	+ 8%

Extrait site Internet Brussels South Charleroi (13/01/16)



Selon l'étude de potentiel, la nouvelle gare de l'aéroport attirerait entre 2.250 et 4.300 montées/jour à l'horizon 2017 (Source : Etude de mobilité et d'aménagement relative au raccordement ferroviaire de l'aéroport de Charleroi Bruxelles-Sud, CSD-Transitec, 2008).

	Nombre potentiel de passagers/jour	Nombre potentiel de montées/jour	Remarque
Voyageurs aéroport	2.200 à 4.800	1.100 à 2.400	Hypothèse : 2,5 à 5 mio de voyageurs et part modale des TC de 34%
Navetteurs vers Bruxelles	2.100 à 3.400	1.050 à 1.700	Hypothèse : ½ d'usagers nouveaux et ½ d'usagers se reportant depuis un autre P+R
Zone d'activités	200 à 400	100 à 200	Potentiel très faible car dispersion des emplois sur le site et bonne accessibilité routière
Potentiel de base global	4.500 à 8.600	2.250 à 4.300	

Ce projet a également été retenu dans une décision au sein du Comité de Concertation du 11 décembre 2005 pour un préfinancement à hauteur de 142,3 mio d'euros 2005 à charge de l'Etat fédéral et 20,4 mio euros 2005 à charge de la Région wallonne. Ce projet n'a finalement jamais fait l'objet d'un préfinancement.

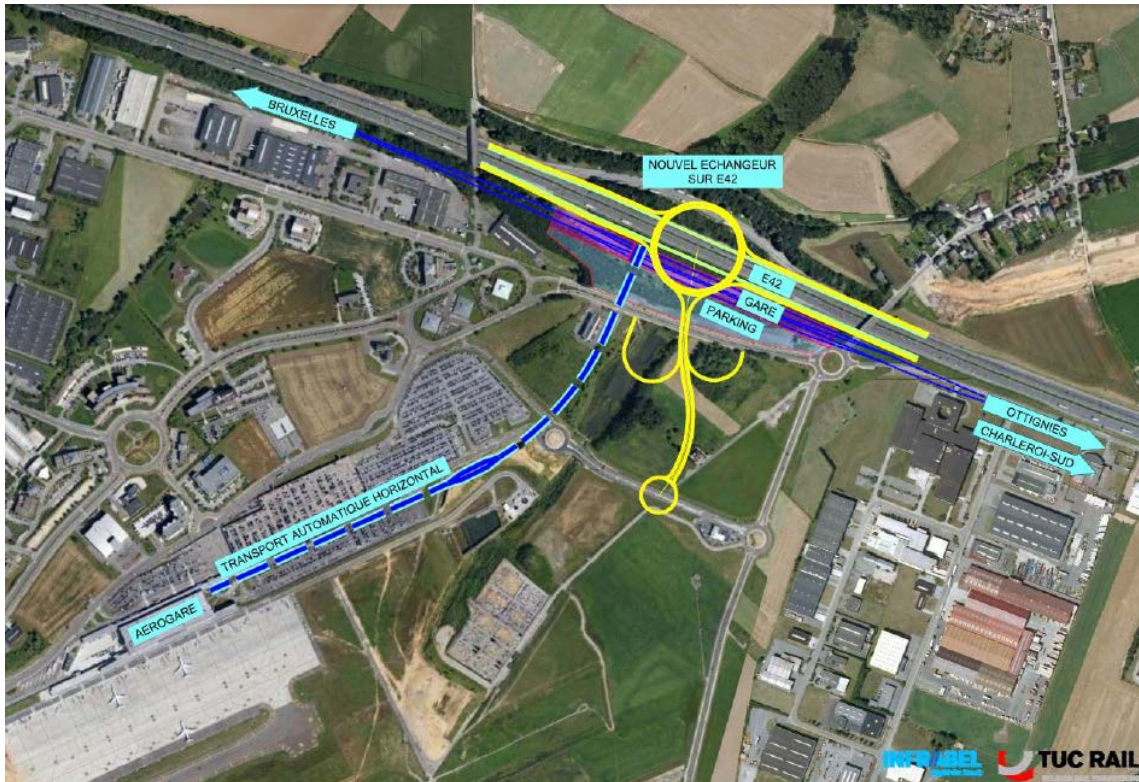
3. OBJECTIF ET APPROCHE

Plusieurs variantes du projet ont été étudiées. Seule la variante retenue par le gouvernement wallon en novembre 2013 est présentée ci-dessous.

Le projet consiste à créer un accès ferroviaire à l'aéroport pour tous les voyageurs mais augmente également l'attrait du ferroviaire comme alternative à la voiture en construisant un parking de délestage de 1.500 places en lien direct avec la gare et l'autoroute. Cette gare permet ainsi des relations directes vers : Charleroi-Sud, Bruxelles, Anvers, Jemeppe-sur-Sambre et Manage.

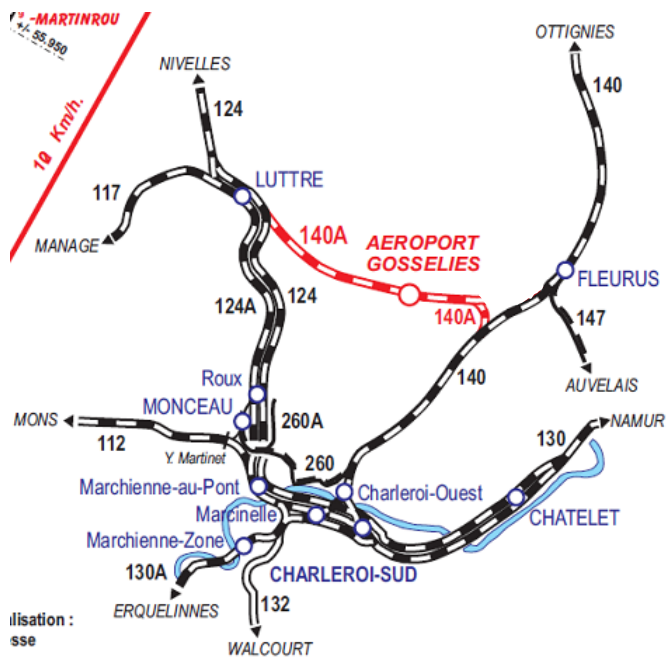
La gare passante serait constituée de 4 voies à quais d'une longueur de 350 m.





La variante choisie limite les coûts d'investissement par une longueur de tracé moins importante mais implique un transport automatique de personnes entre la gare et l'aéropôle.

Le raccordement se fait, d'une part, sur la L124 à hauteur de la gare de Luttre avec liaison directe vers Bruxelles et Charleroi-Sud et, d'autre part, sur la L140 uniquement vers la Sud pour une relation directe avec la gare de Charleroi-Sud (voir schéma ci-dessous).



Source : schéma directeur Infrabel



4. DESCRIPTION DES SOUS-PROGRAMMES ET PHASES PARTIELLES

/

5. LIENS AVEC D'AUTRES PROJETS/ADEQUATION ENTRE INFRASTRUCTURE ET EXPLOITATION

/

BUDGET ESTIME PAR INFRABEL

TRAVAUX	COÛT (mio€)	Remarque
Raccordement à l'aéroport	437	Expropriations, rectification entrée gare de Charleroi-Sud, raccord à la L140 vers le Nord, parking et accès routiers non compris
TOTAL	437	

287 mio (euros 2016) à puiser dans le PPI 2013-2025 ; le reste >2025

Décision de la Cellule Investissement Technique de ne pas tenir compte des coûts d'exploitation

PLANNING ESTIME PAR INFRABEL

Raccordement de l'aéroport de Gosselies	
Coût total du projet (en Mio€ 2016)	437.0
Délai estimé des études	2 ans
Coût estimé des études (en Mio€2016)	10.9
Délai estimé des procédures administratives et des demandes de permis	4 à 6 ans
Coût estimé d'exécution (en Mio€2016)	426.1
Délai estimé d'exécution	5 ans
Durée totale	10 à 13 ans