

Services principaux offerts par Infrabel aux entreprises industrielles

Serge Dozin

16.03.15



Agenda

Notre objectif est de vous informer au sujet des services offerts par Infrabel pour répondre aux besoins des entreprises industrielles:

1. Account Management
2. Your Connection
3. Your Tracks
4. Parcours 'Hors Sillon'
5. Candidats (applicants)

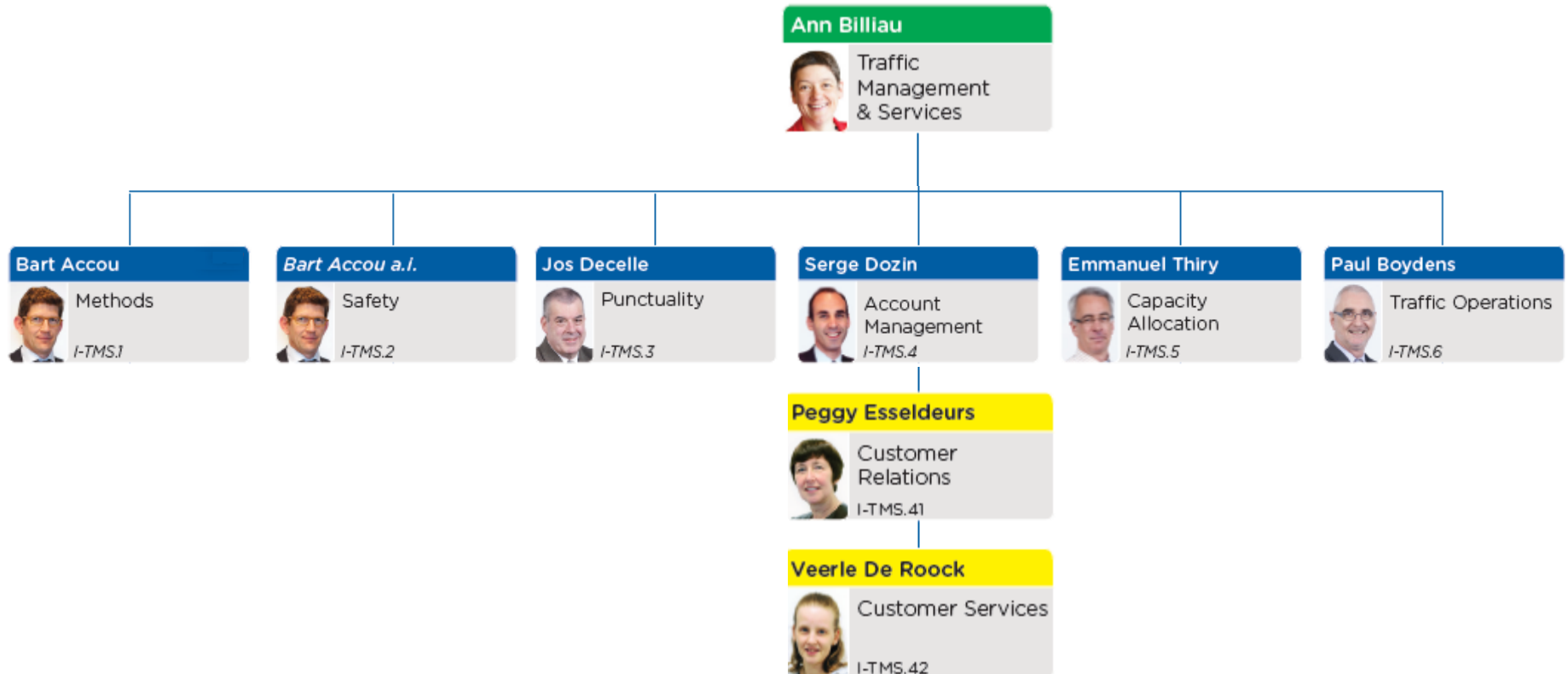
Account Management



1.Account Management (1/4)



1. Account Management (2/4)



1. Account Management (3/4)

Nos clients et stakeholders sont:

- Les entreprises ferroviaires
- Les entreprises raccordées au réseau
- Les candidats
- Les chargeurs
- Les ports
- ...

1. Account Management (4/4)

Il y a actuellement 16 entreprises ferroviaires qui ont leur certificat de sécurité partie B et leur contrat d'utilisation en Belgique:

- Transport national de voyageurs: 1 entreprise ferroviaire
- Transport international de voyageurs: 2 entreprises ferroviaires
- Transport de marchandises: 13 entreprises ferroviaires

Il y actuellement près de 240 entreprises raccordées au réseau ferroviaire d'Infrabel.



Enjo Meeus

Logos of companies served by Enjo Meeus: DB SCHENKER, ERS Railways, ETF, Transport, DB SCHENKER Euro Cargo Rail, and NMBS Logistics.



Koen Monté

Logos of companies served by Koen Monté: EUROPORTE France, CROSSRAIL, ARRIVA, RAILTRAX, thellō, PKP cargo, eurostar, INFR/ABEL Right On Track, BELGORAIL, and CGL cargo.



Pierre Blaise

Logos of companies served by Pierre Blaise: NMBS Mobility, NMBS Europe, THI FACTORY, CAPTRAIN, and SNCF.



Enjo Meeus



Koen Monté



Pierre Blaise



Joke Van den Dooren

- Expert ports
- Gestion des raccordements

INFRABEL
Right On Track

Your Connection



2. Your Connection (1/3)

Avec Your Connection, une entreprise industrielle ou une plateforme intermodale bénéficie d'un **accès privé** au réseau ferroviaire belge.



Cet accès est assuré par:

- un **raccordement exclusif**;
- l'**équipement** nécessaire à son bon fonctionnement (aiguillage).

2. Your Connection (2/3)

Raccordement au réseau d'Infrabel

Renforcement de votre stratégie logistique

Accessibilité améliorée via un accès direct au réseau ferroviaire

Accès privilégié à la multimodalité

Accès facilité aux centres logistiques multimodaux (rail, eau, air et route) et aux ports belges

2. Your Connection (3/3)

Pour toute demande d'implantation de Your Connection:

- Les experts d'Infrabel vous proposent une étude de faisabilité détaillée;
- Infrabel se charge de la mise à disposition de matériel et de l'entretien du raccordement.

L'installation et la maintenance de la voie privée sont à charge de et sous la responsabilité de l'entreprise industrielle.

INFRABEL
Right On Track

Your Tracks



3. Your Tracks

Infrabel met à votre **disposition exclusive** une partie de l'infrastructure ferroviaire disponible moyennant un prix de location forfaitaire.

L'entretien des infrastructures dédiées reste à la charge d'Infrabel.



Parcours 'Hors Sillon'



4. Parcours 'Hors Sillon' (1/3)

Cette partie concerne les parcours sous couvert d'un Protocole Local de l'Utilisation de l'Infrastructure:

- entre un raccordement privé et une installation ferroviaire (faisceau,...);
- dans ou entre les faisceaux du gestionnaire d'infrastructure afin d'effectuer des manoeuvres ou des opérations de garage.

Qui peut exécuter ces parcours?

Le personnel certifié pour la fonction de sécurité:

- d'une entreprise ferroviaire reconnue;
- d'une entreprise auxiliaire reconnue par une entreprise ferroviaire.



N.B. Le parcours 'Hors Sillon' doit toujours avoir lieu sous le couvert et dans les limites strictes du Protocole Local de l'Utilisation de l'Infrastructure de l'installation concernée.

4. Parcours 'Hors Sillon' (2/3)

Le Protocole Local de l'Utilisation de l'Infrastructure contient trois parties:

- Partie 1: Dispositions propres au gestionnaire de l'infrastructure
- Partie 2 : Dispositions propres à l'utilisateur de l'infrastructure
- Partie 3 : Dispositions convenues entre le gestionnaire de l'infrastructure et l'utilisateur de l'infrastructure.

4. Parcours 'Hors Sillon' (3/3)

Les itinéraires souhaités:

- sont demandés par les entreprises ferroviaires à l'Area Manager I-TMS concerné dont les coordonnées sont reprises à l'annexe D.10 du document de référence du réseau disponible sur www.infrabel.be.

Ces parcours sont effectués avec du matériel de traction qui circule sous le couvert:

- d'une attestation de contrôle technique préalable à la demande de l'utilisateur de l'infrastructure, délivrée par I-TMS.4;
- des listes 20A, 20B, 21A et 21B du LST (livre service trains) Tome III identifiant le matériel agréé sur le réseau.

Candidats (Applicants)



5. Candidats (Applicants) (1/2)

Un candidat :

« Toute entreprise ferroviaire ou d'autres personnes physiques ou morales ou entités, comme par exemple les autorités compétentes visées dans le Règlement (CE) n° 1370/2007 et les chargeurs, les transitaires et les opérateurs de transports combinés ayant des raisons commerciales ou de service public d'acquérir des capacités de l'infrastructure. »

La définition d'un candidat ci-dessus correspond à la définition de la Directive 2012/34/UE (article 3, 19).

Périmètre :

- pour les **corridors ferroviaires de fret** (Règlement 913/2010) : d'application depuis novembre 2013;
- pour le reste du réseau : les adaptations du Code ferroviaire sont en cours pour une application au niveau du **réseau national** – attendu dans le **courant de l'année 2015**.

5. Candidats (Applicants) (2/2)

Principes définis par Infrabel:

- Demande de sillon
Tout candidat repris dans la définition peut introduire une demande de sillon.
L'accès au réseau est limité à l'entreprise ferroviaire → le candidat devra désigner une entreprise ferroviaire pour assurer le transport.
- Qui est propriétaire du sillon? A qui la facture est-elle envoyée?
Le/au candidat jusqu'à la désignation de l'entreprise ferroviaire par le candidat.

Valeur ajoutée:

- Pour le candidat: **contact en direct** avec Infrabel pour la réservation et l'allocation de sillon(s) et les coûts y afférent.
- Pour Infrabel: **meilleure connaissance** des besoins des divers intervenants du marché.



QUESTIONS