

2^{ÈME} MATINÉE FRET FERROVIAIRE



Wallonie



Service public
de **Wallonie**

16 mars 2016

PROGRAMME DE LA MATINÉE (1/2)

9h30	Mot de bienvenue et approbation du dernier procès-verbal	Y. Loyaerts
9h45-10h15	Actualités <ol style="list-style-type: none"> 1. Trilogiport 2. Cellule Investissements 3. Fret au Parlement wallon 4. Etudes marchés porteurs et taxe-km - stages 5. Etude juridique sur la gestion du réseau 6. Evolutions du marché 7. Tour des industriels 	Y Loyaerts Y Loyaerts Y Loyaerts V. P. et A.F. S. Dozin F. Piat
10h15-11h00	Evolution du réseau et de sa gestion <ol style="list-style-type: none"> 1. Transport de marchandises par rail 2. Business corner 3. Redevance d'utilisation 	S. Dozin
	Pause (15 min)	

PROGRAMME DE LA MATINÉE (2/2)

11h15- 12h00	DB Cargo – development strategy in Wallonia	M. de Ridder
12h00- 12h45	Revitalisation du fret en Wallonie : exploitation & services	F. Piat
	Lunch	

ACTUALITE 1 – TRILOGIPORT

TRILOGIPORT



ACTUALITE 2 – CELLULE INVESTISSEMENTS

- **Plan stratégique Galant – création de 2 organes de concertation**
 - **Plateforme intermodalité (voy)**
 - **Cellule Investissements (CI)**
 - Technique
 - Stratégique

- **PPI sur 5 ans : 2016 - 2020**
 - **En cours de révision**
 - **Budget global, par enveloppe (exploitation – investissement) et annuel inconnu**
 - **Enveloppe projets prioritaires inconnue**
 - **+/- 150 fiches projets rédigées par Infrabel/SNCB/Régions**
 - Évaluation et cotation dans CI technique selon 9 critères
 - Choix définitif des projets dans CI stratégique
 - **Timing? Consolidation des fiches avril**

ACTUALITE 3 – FRET AU PARLEMENT

- **1^{er} débat 16/02/16 – invités : Cellule Ferroviaire (D. Wouters), B-Logistics (G. Pauwels), UWE (S. Salens) & IDEA (M. Dufrasne)**

- **Réflexions des parlementaires**
 - Enjeu majeur et stratégique pour la Wallonie
 - Secteur insuffisamment exploité
 - Besoin de réhabiliter le fret et rendre à la Wallonie sa véritable place sur l'échiquier international
 - La Wallonie doit devenir un véritable acteur même si c'est une matière fédérale là où financièrement et juridiquement c'est possible
 - Souffre d'un manque chronique d'investissements
 - Décret ZAE sera révisé pour intégrer les zones d'intérêt régional qui bénéficieront de majoration de subvention surtout quand raccordé voie d'eau et rail
 - ...

- **2^{ème} débat – invités: Infrabel, 1 industriel,...? – pas de date fixée**

- **Fin mars: Cellule Ferroviaire doit remettre priorités fret au Ministre Prévot**

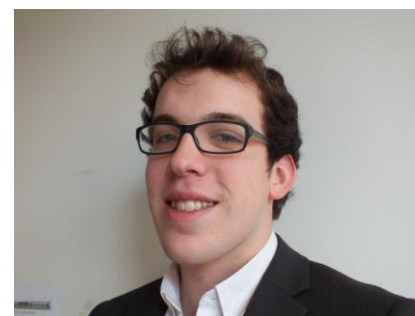
ACTUALITE 4 – MARCHÉS PORTEURS & TAXE-KM

- **Stages au sein de la Cellule Ferroviaire de février à mai 2016**

Vincent PIETTE - étudiant
Commerce extérieur
Haute école de la Province de Liège
MARCHES PORTEURS



Audric FORTHOMME - étudiant
Transports et Logistiques
Haute Ecole de la Province de Liège
TAXE-KM



ACTUALITE 4 – MARCHÉS PORTEURS

ANALYSE DES MARCHES PORTEURS ET COMPATIBILITE AVEC LE FERROVIAIRE

- **Identification des marchés porteurs**
- **Position de la Wallonie par rapport à ces marchés**
- **Compatibilité avec le ferroviaire**
- **Recommandations et améliorations éventuelles apportées par le regard de professionnels**



ACTUALITE 4 – TAXE-KM

COMPARAISON DU COÛT FERROVIAIRE-ROUTIER ET IMPACT DE LA TAXE-KM

- **Comparaison théorique des coûts routiers et ferroviaires**
- **Comparaison avec des cas pratiques**
- **Mesurer l'impact de la nouvelle taxe kilométrique**



ACTUALITE 4 – MARCHÉS PORTEURS ET TAXE-KM

CONTACT

Si vous désirez apporter votre collaboration

N'hésitez pas à nous contacter:

Vincent Piette : vincent.piette.ext@spw.wallonie.be

Audric Forthomme : audric.forthomme.ext@swp.wallonie.be

MERCI!



DIRECTION GÉNÉRALE OPÉRATIONNELLE
DE LA MOBILITÉ ET DES VOIES HYDRAULIQUES

10



Haute Ecole de la Province de Liège



Wallonie



ETUDE JURIDIQUE SUR LA GESTION DU RESEAU



ACTUALITE 6 – EVOLUTIONS DU MARCHE (1/3)

EVOLUTIONS NOTABLES :

- Redéveloppement des solutions wagons isolés par B Logistics (Anvers vers Allemagne, Autriche, Suisse, France, Slovaquie, Italie, Pays-Bas + Anvers–Kinkempois-Tchequie) et une nouvelle approche commerciale (annonce de prix stable);
- Mise en place OFP Cœur du Hainaut

EXEMPLES DE NOUVEAUX TRAFICS

- Nouveau trafic vers l'Italie à Charleroi et Liège (Lannutti, Joost)
- Nouveau trafic entre NLMK Clabecq et Garocentre
- Autres augmentations (Lhoist, Aperam, NLMK, Gefco, etc) selon destinations

ACTUALITE 6 – EVOLUTIONS DU MARCHE (2/3)

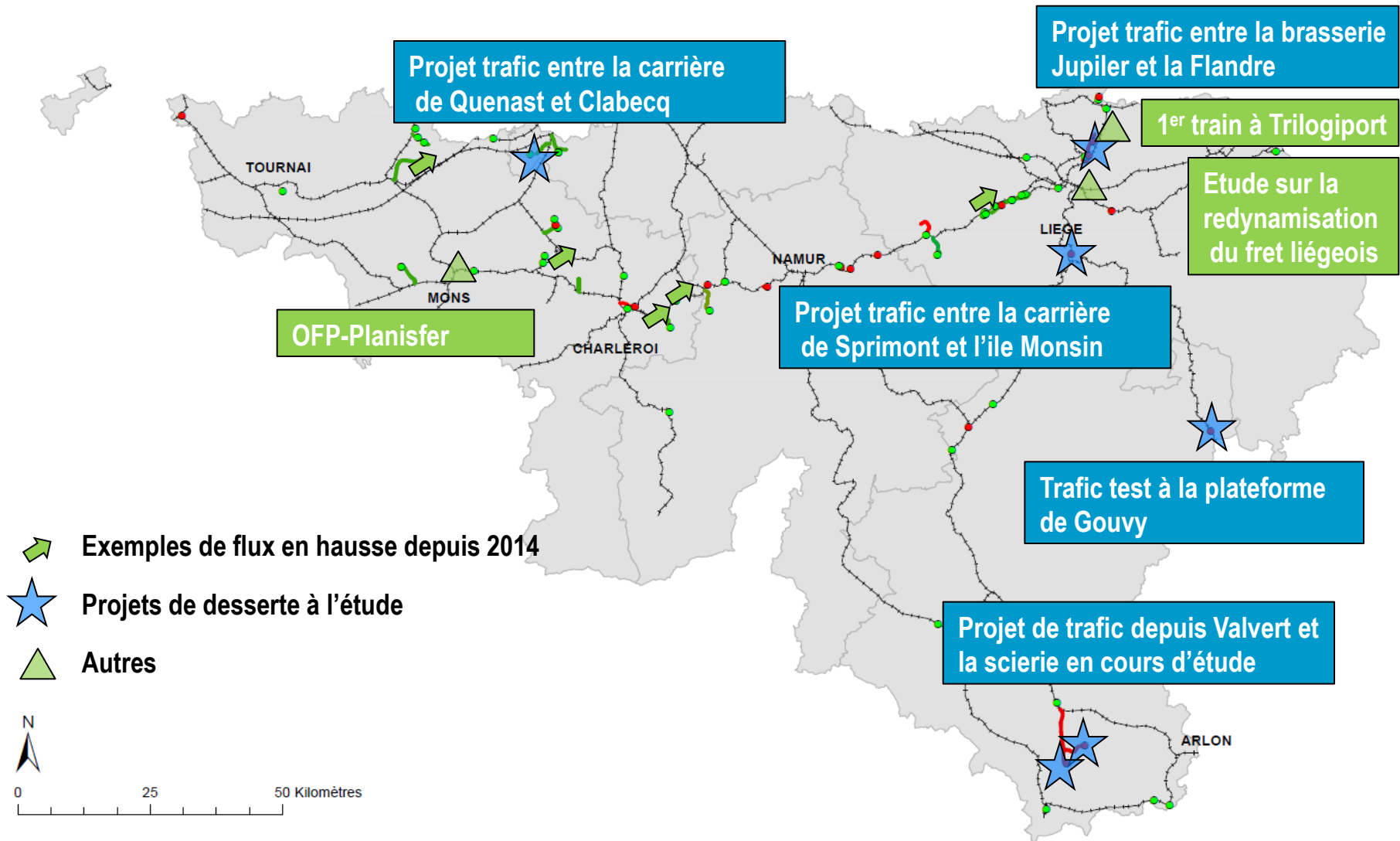
PROJETS DE TRAFIC EN COURS D'ETUDE :

- Carrière de Sprimont - ile Monsin
- Valvert/Sciudus Croix-Rouge
- Carrière de Quenast - port de Clabecq
- Jupille – Flandre
- Test transport bois jusqu'à la plateforme de Gouvvy
- Premier train à Trilogiport
- (Etude sur la redynamisation du fret ferroviaire dans la région Liégeoise)

▪ INCERTITUDES :

- Réorganisation secteur du ciment à l'échelle mondiale (Holcim/Lafarge, Italcementi/ HeidelbergCement)
- Fin des quotas sucriers
- Surcapacité de production d'acier
- Prix très bas du camion (prix carburant, impact taxe kilométrique, etc.)

ACTUALITE 6 – EVOLUTIONS DU MARCHE (3/3)



ACTUALITE 7 – TOUR DES INDUSTRIELS

?



DIRECTION GÉNÉRALE OPÉRATIONNELLE
DE LA MOBILITÉ ET DES VOIES HYDRAULIQUES

15

