



ORGANE DE CONSULTATION DU BASSIN DE MOBILITÉ DE LIÈGE-VERVIERS

LUNDI 16 MARS 2026

- **2024** : Adoption du SDT
- **2025** : Etude et concertation Schéma Régional de Mobilité Collective
- **20 novembre 2025** : Présentation à l'OCBM de Liège-Verviers

Avis de l'Organe

L'Organe prend connaissance du projet de Schéma régional structurant de mobilité collective, basé sur le Schéma de Développement Territorial de la Wallonie, et des étapes d'adoption de la politique d'accessibilité au territoire.

Il s'abstient de remettre à ce stade un avis, en particulier en raison du délai limité depuis l'envoi des documents préparatoires et du besoin d'analyse préalable au regard de l'offre existante.

Il convient qu'une session extraordinaire de l'Organe sera organisée en ligne début 2026 spécifiquement sur ce dossier, sur base d'un document préparatoire actualisé notamment en matière de « points d'intérêt majeurs » et que le délai pour l'avis communal ne débutera qu'après le PV définitif de cette séance.

Il demande que l'AOT puisse, à la demande, éclairer les pouvoirs locaux avec les données utilisées pour l'identification des liaisons, des connexions et des mobipôles proposés.

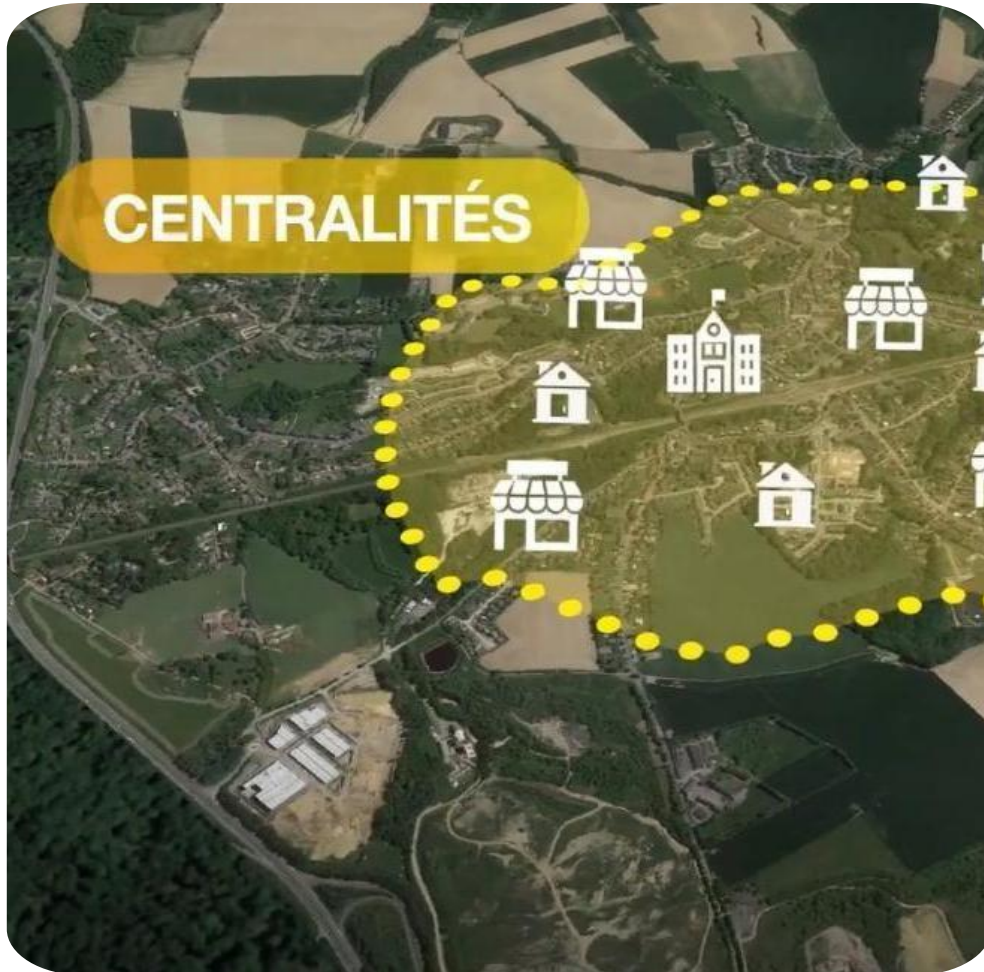
Il prend acte que l'accessibilité au sein des pôles urbains majeurs et régionaux ne fait pas l'objet du présent schéma et qu'aucun avis communal n'est sollicité à ce stade pour l'offre urbaine.

- **16 mars 2026** : Session extraordinaire de l'OCBM.
 - Avis de l'Organe **sur le réseau structurant**
 - L'accessibilité au sein des pôles urbains majeurs et régionaux n'est pas définie dans ce projet de Schéma régional.
 - Information sur l'avis des Communes à remettre sur les mobipôles et les connexions des centralités villageoises et des POI
- **3 mois après le PV définitif de l'OCBM** :
 - Avis des Communes (délibération du conseil communal) sur la **localisation des mobipôles et les connexions des centralités**
- **D'ici fin 2026** : Finalisation Schéma Structurant de mobilité collective et retour vers les Communes
- **2027** : Schéma multimodal
- **2029** : Actualisation du Schéma multimodal

POLITIQUE D'ACCESSIBILITÉ AU TERRITOIRE : PROJET DE SCHÉMA STRUCTURANT DE TRANSPORT COLLECTIF (BUS, TRAIN, MOBIPÔLE)

SPW MI – Marie BAUWELINCKX et Justine MARNEFFE
Point pour avis de l'Organe

1. OBJECTIFS ET PRINCIPES DIRECTEURS



Document d'orientation répondant à la vision politique : quels services doivent être accessibles, dans quelles conditions, de quelle manière, où ?

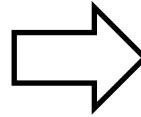
- **Optimisation spatiale** : connecter efficacement les centralités du territoire visées d'être densifiées (SDT)
- **Priorisation des projets** : guider la programmation des projets d'infrastructures et de services vers le réseau structurant connectant ces centralités, ajuster l'offre là où c'est nécessaire.

Offrir l'accès à des services

On ne se déplace pas pour rien

Réseau de transport public pour offrir l'accès à des services

Trois niveaux de services	Services retenus par niveau
Niveau 1	<ul style="list-style-type: none">• Santé : hôpitaux généraux ou universitaires• Gouvernance : maisons de justice• Enseignement : établissements d'universités, de hautes écoles• Culture : cinémas avec au moins deux salles, centres culturels• Sport : piscines, grands centres sportifs comprenant une piste d'athlétisme attenante• Commerces : nœuds commerciaux de centre d'agglomérations principales• Mobilité : gares avec plus de 66 départs de trains par jour
Niveau 2	<ul style="list-style-type: none">• Santé : polycliniques, maisons médicales• Gouvernance : maisons de justice de paix• Commerces : nœuds secondaires ou de petites villes• Mobilité : arrêts de bus de 68 départs et plus
Niveau 3	<ul style="list-style-type: none">• Enseignement : établissements d'enseignement secondaire• Culture : cinémas d'une ou deux salles, bibliothèques• Sport : les salles de sport sans piste d'athlétisme attenante• Commerces : nœuds commerciaux de très petites villes



IWEPS, WP n°36, octobre 2022

SCHÉMA STRUCTURANT TRANSPORT COLLECTIF – PRINCIPES DIRECTEURS

03/04/2026

Hiérarchiser l'offre

- Avec des coûts économiques et environnementaux plus maîtrisés (**chaque mode dans sa zone de pertinence** : complémentarité des modes et réduction des redondances)
- Pour accroître la **lisibilité** pour l'utilisateur
- Adapter l'offre au **potentiel de demande** de déplacement



Train IC/S/L



Tram



Métro léger



Busway



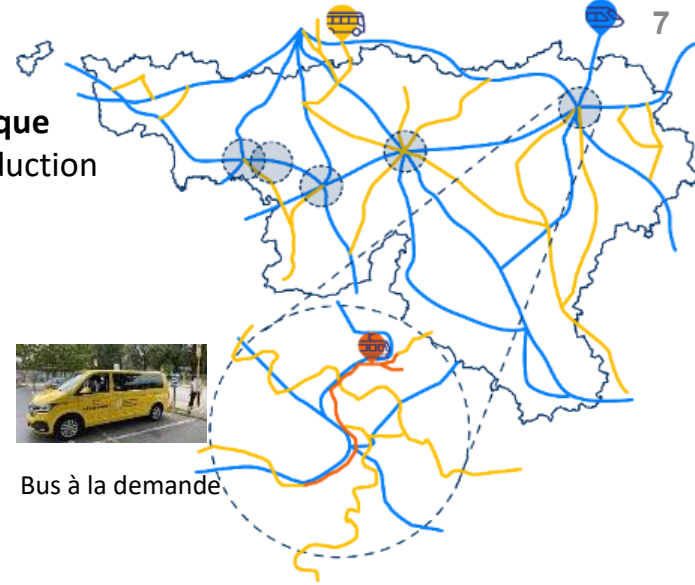
Bus express



Bus standard



Bus à la demande



→ Nécessité de faciliter la chaîne de déplacement et l'intermodalité

- Mobipôles 
- Correspondances horaires train - bus
- Solutions complémentaires (autopartage, covoiturage, transport à la demande) **où** et **quand** le transport collectif n'est pas pertinent
- Intégration tarifaire / MaaS



CONTENU

Le Schéma régional structurant de mobilité collective :

Définit:

- L'offre des **liaisons structurantes interurbaines** par bus (+/- 1/3 de l'offre TEC)
- Les principes de connexions des **centralités villageoises** et des **points d'intérêt** majeurs
- La **localisation des mobipôles**, lieu où des correspondances et/ou du rabattement local doivent s'organiser prioritairement.

Fixe des orientations régionales pour :

- L'offre **ferroviaire** fédérale ;
- Les relations **transrégionales** et transfrontalières de transport public.



2. RÉSEAU STRUCTURANT 2040

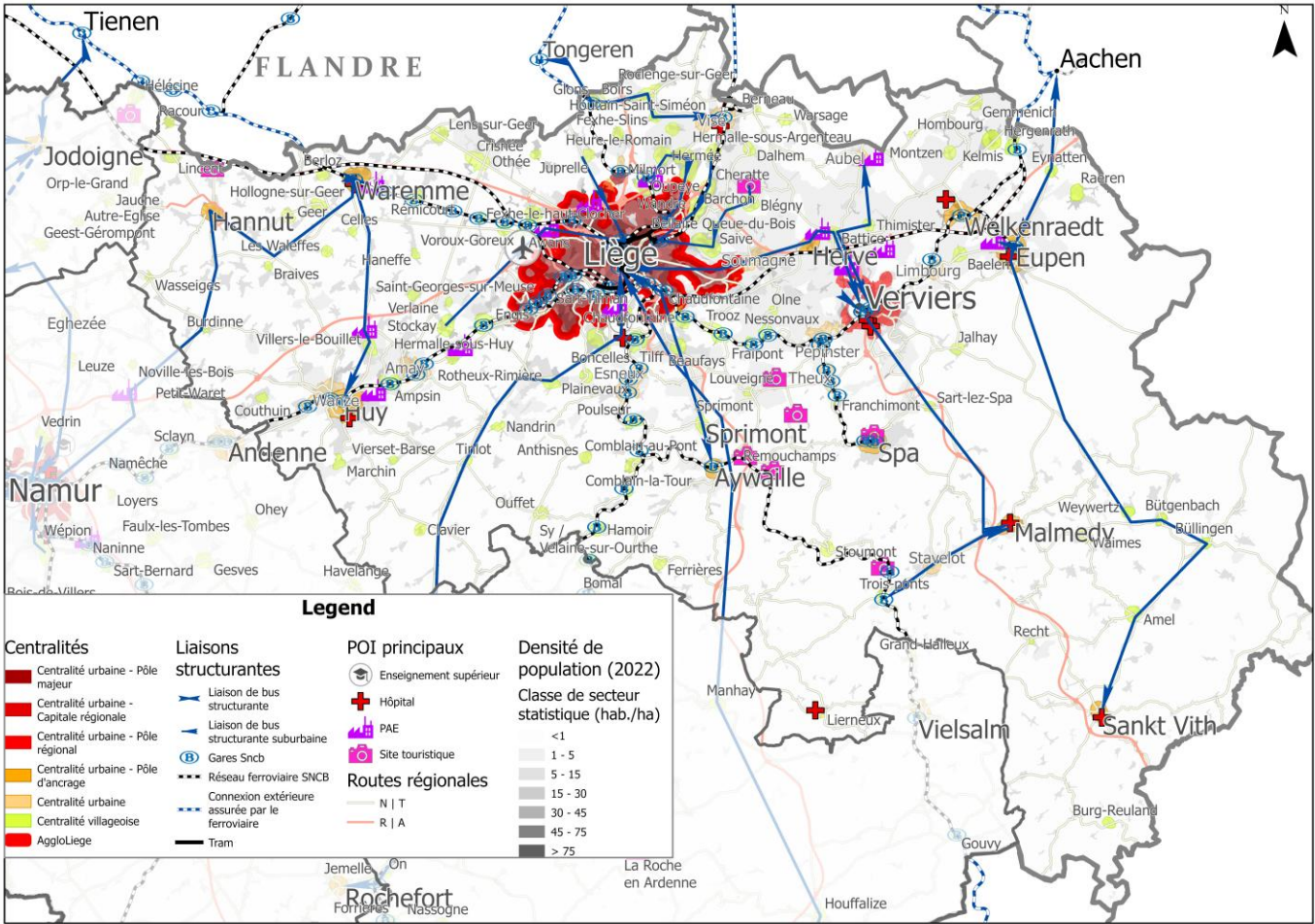
Qu'est ce que c'est ?

- Relient les pôles urbains wallons et extérieurs
- Assurent la connexion des centralités urbaines entre elles
- Complètent le réseau ferroviaire
- Elles doivent répondre :
 - Potentiel de déplacement suffisant
 - Infrastructure structurante (route régionale)
 - Fréquentation satisfaisante si existe déjà
- Ampleur (1/3 de l'offre TEC (à l'échelle de la Wallonie)

Objectif : Définir l'ossature du réseau (offre attractive et fiable autour de laquelle s'organise les autres services de mobilité)

- Fiabilité à renforcer
- Intermodalité (interconnexion et connexion avec l'offre complémentaire) à organiser
- Adaptation de la desserte (POI, terminus, ...)
- Amélioration des infrastructures (arrêts et priorisation bus)
- Amplitude et offre le week-end (impact ampleur km)

DÉFINITION DU RÉSEAU STRUCTURANT (BUS)



DÉFINITION DU RÉSEAU STRUCTURANT (BUS)

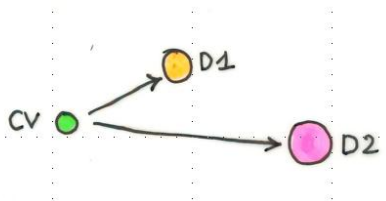
02/10/2020

Centralités concernées	POI à desservir	Correspondance	Mobipôle de correspondance	Enjeux d'évolution de l'offre	Enjeux desserte POI
Marloie, Marche, Baillonville, Somme-Leuze, Clavier, Tinlot, Nandrin, Rotheux-Rimières, Bonnelles, Sart-Tilman, Liège	CHU Sart-Tilman, ULg Sart-Tilman, Liège Science Park	En gare de Liège vers/de Bruxelles	Liège-Guillemins	Augmenter l'amplitude horaire (toute la semaine) et la fréquence (weekend)	/
Arlon, Atert, Martelange, Bastogne, Houffalize, Manhay, Remouchamps, Sprimont, Liège	Haute Ecole de Namur-Liège-Luxembourg (Bastogne)	En gare d'Arlon, vers/depuis Luxembourg	Arlon	Augmenter l'amplitude horaire (toute la semaine) et la fréquence (weekend) Deux offres entre Arlon et Bastogne (à réorganiser)	/
Malmédy, Sart-lez-Spa, Verviers	Clinique Reine Astrid, Centre hospitalier régional de Verviers	En gare de Verviers-Central, vers/de Liège	Verviers	Augmenter l'amplitude horaire (toute la semaine) et la fréquence (weekend)	/
Waremme, Celles, Villers-le-Bouillet, Huy	Centre hospitalier Bois de l'Abbaye, PAE de Villers-le-Bouillet, PAE Waremme Fonds d'Or	En gare de Huy, vers/de Liège	Huy	Augmenter l'amplitude horaire et la fréquence le weekend. Réorganiser les offres	PAE Fonds d'Or à desservir
St-Vith, Amblève, Bullange, Butgenbach, Eupen	Klinik St-Joseph, St-Nikolaus Hospital, PAE East Belgium Park	En gare d'Eupen vers/de Liège	Eupen	Augmenter l'amplitude horaire (toute la semaine) et la fréquence (weekend)	/
Waremme, Braives, Hannut, Burdinne, Fernelmont, Namur	Centre hospitalier régional de Namur, PAE de Fernelmont, PAE Fonds d'Or	En gare de Waremme, vers/de Liège	Waremme	Augmenter l'amplitude horaire (toute la semaine) et la fréquence (weekend) Améliorer la correspondance ferroviaire vers Liège	PAE Fonds d'Or à desservir
Verviers/Dison, Battice, Thimister, Aubel	PAE d'Aubel	En gare de Verviers, vers/de Liège	Verviers	Augmenter l'amplitude horaire (toute la semaine) et la fréquence (dimanche)	/
Verviers, Battice, Herve, Soumagne, Fléron, Liège	PAE Battice, PAE de Chainoux	/	/	/	/
Aywaille, Sprimont, Beaufays, Liège	/	/	/	Augmenter la fréquence (le weekend)	/
Visé, Houtain-Saint-Siméon, Roclenge-sur-Geer, Boirs, Glons, Tongres	/	En gare de Visé, vers/de Liège	Visé	Augmenter l'amplitude horaire et la fréquence (le weekend) Prolonger jusque Tongres	/
Eupen, Eynatten, Aachen	St-Nikolaus Hospital	/	/	/	/
Malmédy, Stavelot, Trois-Ponts	Clinique Reine Astrid	Au mobipôle de Malmédy, vers/de Verviers	Malmédy	/	/
Blégny, Barchon, Saive, Bellaire/Queue du Bois, Liège	Blégny Mine	Correspondance avec le tram à Bressoux	Bressoux (tram)	/	Etendre jusque Blégny Mine
Hermalle-sous-Argenteau, Cheratte, Wandre, Liège	/	Correspondance avec le tram à Bressoux	Bressoux (tram)	Augmenter amplitude horaire le dimanche	/
Milmort, Hermée, Oupeye, Liège	Clinique André Renard, PAE des Hauts-Sarts	Correspondance en gare de Milmort, vers/depuis Liège ; Correspondance avec le tram à Coronmeuse	Milmort ; Coronmeuse / (tram)	/	/
Juprelle, Liège	/	Correspondance avec le tram à Saint Lambert	St-Lambert (tram)	Augmenter l'amplitude horaire (toute la semaine) et la fréquence (dimanche)	/
Stocqay, Liège	Aéroport de Liège, PAE Liège Logistics	Correspondance avec le tram à St-Lambert	St-Lambert (tram)	Augmenter l'amplitude horaire et la fréquence (toute la semaine)	Desservir l'aéroport

3. RÉSEAU STRUCTURANT 2040

DÉFINITION DU RÉSEAU STRUCTURANT (BUS)

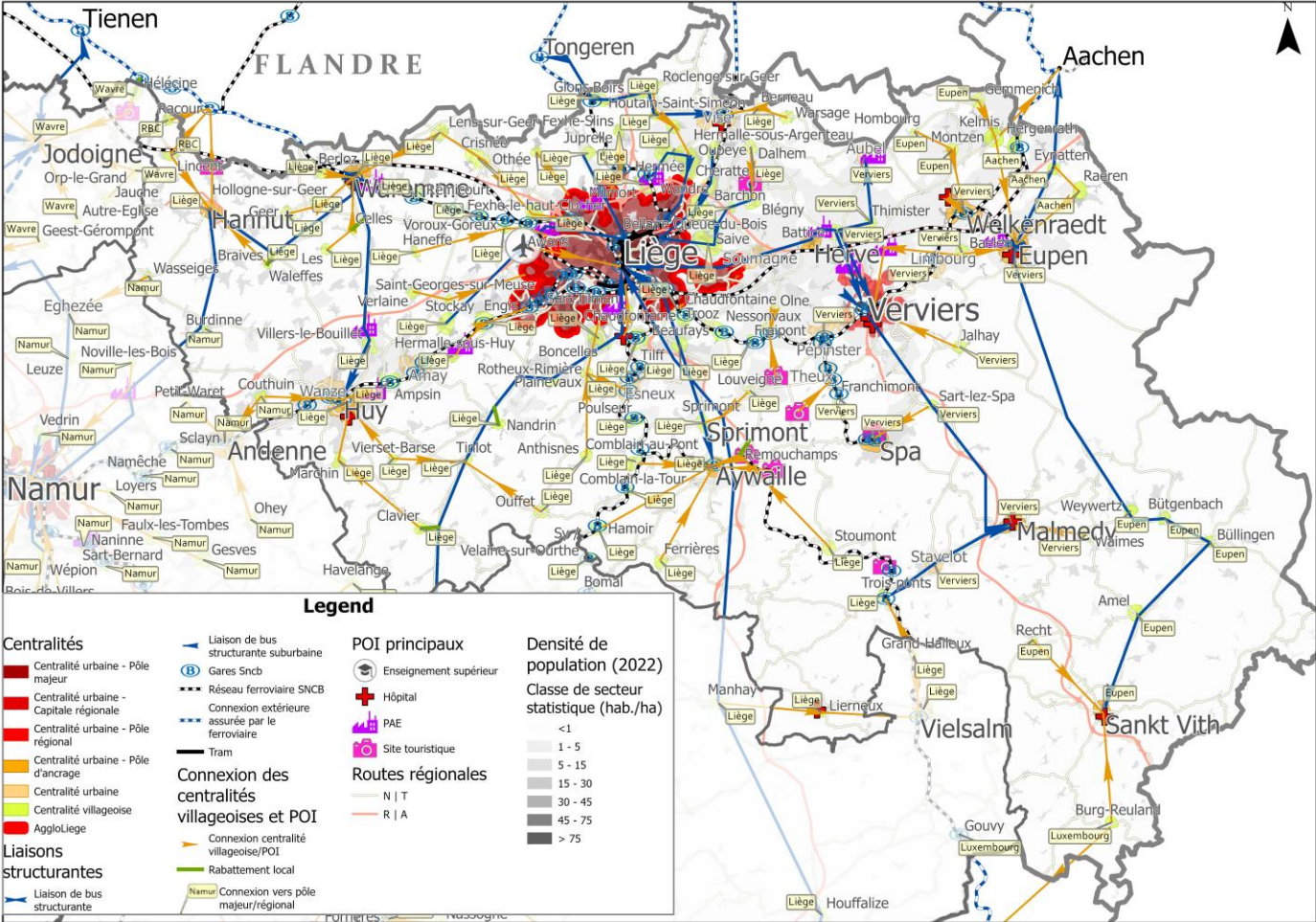
03/04/2026



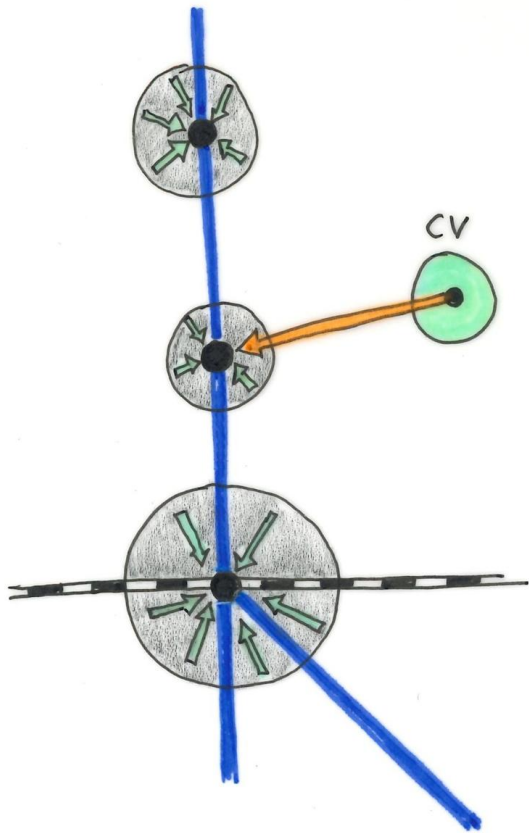
NOM_CENTRALITES	Destination 1	Typo D1	Destination 2	Typo D2	Correspondance
Amel	Saint-Vith	2	Eupen	2	
Amspin	Huy	3	Liège	5	Flémalle Haute
Anthisnes	Liège	5	Idem D1		
Awans	Liège	4	Idem D1		
Baelen	Eupen	2	Verviers	2	
Barchon	Liège	2	Idem D1		
Battice	Herve	2	Verviers	2	
Beaufays	Liège	2	Idem D1		
Bellaire/Queue-du-Bois	Liège	2	Idem D1		
Berloz	Waremme	10	Liège	13	Gare de Waremme
Berneau	Visé	5	Liège	7	Visé gare
Blégny	Liège	2	Idem D1		
Boirs	Visé	2	Liège	2	
Boncelles	Liège	2	Idem D1		
Braives	Hannut	2	Liège	3	Gare de Waremme
Büllingen	Saint-Vith	2	Eupen	2	
Burdinne	Hannut	2	Namur	2	
Burg-Reuland	Saint-Vith	5	Luxembourg	9	Troisvierges gare CFL
Bütgenbach	Saint-Vith	2	Eupen	2	
Celles	Waremme	6	Liège	7	Waremme gare
Chaufontaine	Liège	4	Idem D1		
Cheratte	Liège	10	Idem D1	14	
Clavier	Huy	5	Liège	7	
Comblain-au-Pont	Aywaille	2	Liège	6	
Comblain-la-Tour	Liège	1	Idem D1		
Couthuin	Huy	5	Namur	9	Andenne gare
Crisnée	Liège	2	Idem D1		
Dalhem	Liège	2	Idem D1		
Engis	Liège	4	Idem D1		
Eynatten	Eupen	9	Aachen	2	
Ferrières	Aywaille	5	Liège	7	Aywaille gare
Fexhe-le-haut-Clocher	Liège	1	Idem D1		
Fexhe-Slins	Liège	2	Idem D1		
Fraipont	Liège	4	Idem D1		
Franchimont	Theux	3	Verviers	2	
Geer	Waremme	2	Liège	3	Waremme gare
Gemmenich	Welkenraedt	2	Eupen	2	
Glons	Liège	4	Idem D1		
Hamoir	Aywaille	1	Liège		
Haneffe	Liège	5	Idem D1		
Hergenrath	Eupen	1	Aachen	1	
Hermalle-sous-Argenteau	Visé	2	Liège	2	
Hermalle-sous-Huy	Engis	2	Liège	2	gare de Flémalle-Haute
Hermée	Liège	2	Idem D1		
Heure-le-Romain	Oupeye	6	Liège	2	
Hollogne-sur-Geer	Waremme	2	Liège	3	Waremme gare
Hombourg	Welkenraedt	6	Eupen	10	gare de Welkenraedt

Houtain-Saint-Siméon	Visé	2	Liège	2	
Jaihay	Verviers	5	Idem D1		
Juprelle	Liège	2	Idem D1		
Kelmis	Eupen	2	Aachen	2	
Lens-sur-Geer	Waremme	5	Liège	2	
Les Waleffes	Waremme	5	Liège	7	Waremme gare
Lierneux	Vielsalm	5	Liège	10	Mobipôle Manhay "Dépôt TEC"
Lincent	Hannut	5	RBC	9	Landen gare
Louveigné	Sprimont	6	Liège	10	Sprimont carpool mobipôle
Marchin	Huy	2	Liège	3	Huy gare
Milmort	Liège	4	Idem D1		
Montzen	Welkenraedt	2	Eupen	2	gare de Welkenraedt
Nandrin	Liège	8	Idem D1	12	
Nessonvaux	Liège	4	Idem D1		
Olne	Liège	2	Verviers	9	Nessonvaux gare
Othée	Liège	2	Idem D1		
Ouffet	Huy	5	Liège	10	Mobipôle "Tintot Carrefour"
Oupeye	Liège	2	Idem D1		
Plainevaux	Esneux	6	Liège	12	
Poulseur	Esneux	3	Liège	6	
Racour	Landen	2	RBC	3	Landen gare
Raeren	Eupen	2	Aachen	4	mobipôle Eynatten "Dorf"
Recht	Saint-Vith	5	Eupen	8	mobipôle St-Vith "An den Linden"
Rémicourt	Waremme	3	Liège	6	
Remouchamps	Aywaille	10	Liège	14	
Roclenge-sur-Geer	Liège	2	Idem D1		
Rothaux-Rimière	Liège	2	Idem D1		
Saint-Georges-sur-Meuse	Liège	2	Idem D1		
Saive	Liège	2	Idem D1		
Sart-lez-Spa	Spa	5	Verviers	2	
Sart-Tilman	Liège	2	Idem D1		
Sprimont	Liège	2	Idem D1		
Stockay	Liège	2	Idem D1		
Stoumont	Aywaille	2	Liège	3	Aywaille gare
Sy / Velaine-sur-Ourthe	Durbuy	1	Liège	1	
Thimister	Verviers	2	Idem D1		
Tilff	Liège	4	Idem D1		
Tinlot	Liège	2	Idem D1		
Trois-Ponts	Stavelot	2	Liège	1	
Trooz	Liège	4	Idem D1		
Verlaine	Liège	2	Idem D1		
Vierset-Barse	Huy	2	Liège	3	mobipôle Tintot
Villers-le-Bouillet	Huy	2	Liège	3	Huy gare
Voroux-Goreux	Liège	4	Idem D1		
Walmes	Malmedy	2	Verviers	4	mobipôle Malmedy "gare"
Wandre	Liège	10	Idem D1	14	
Warsage	Visé	5	Liège	7	Visé gare
Wasseiges	Eghezée	5	Namur	8	mobipôle Eghezée "Centre"
Weywertz	Butgenbach	2	Eupen	2	

DÉFINITION DU RÉSEAU STRUCTURANT (BUS)



4. CHOIX DES MOBIPÔLES



Mobipôle de rabattement local desservi par le réseau structurant

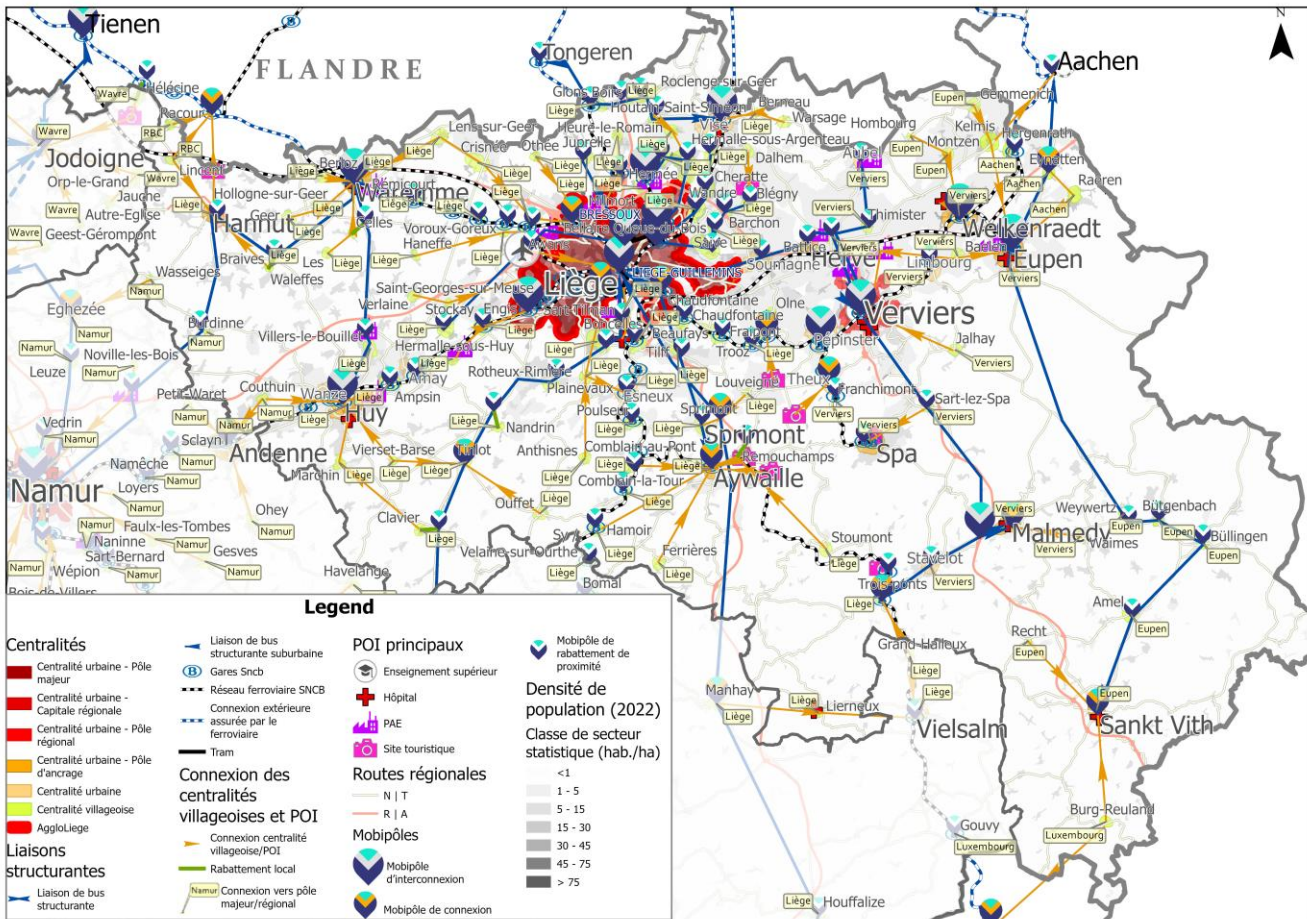


Mobipôle de connexion de centralités villageoises ou de POI au réseau structurant



Mobipôle d'interconnexion entre liaisons structurantes





Enjeu de

- 14 Mobipôles d'interconnexion
- 12 Mobipôles de connexion
- 63 Mobipôles de rabattement local



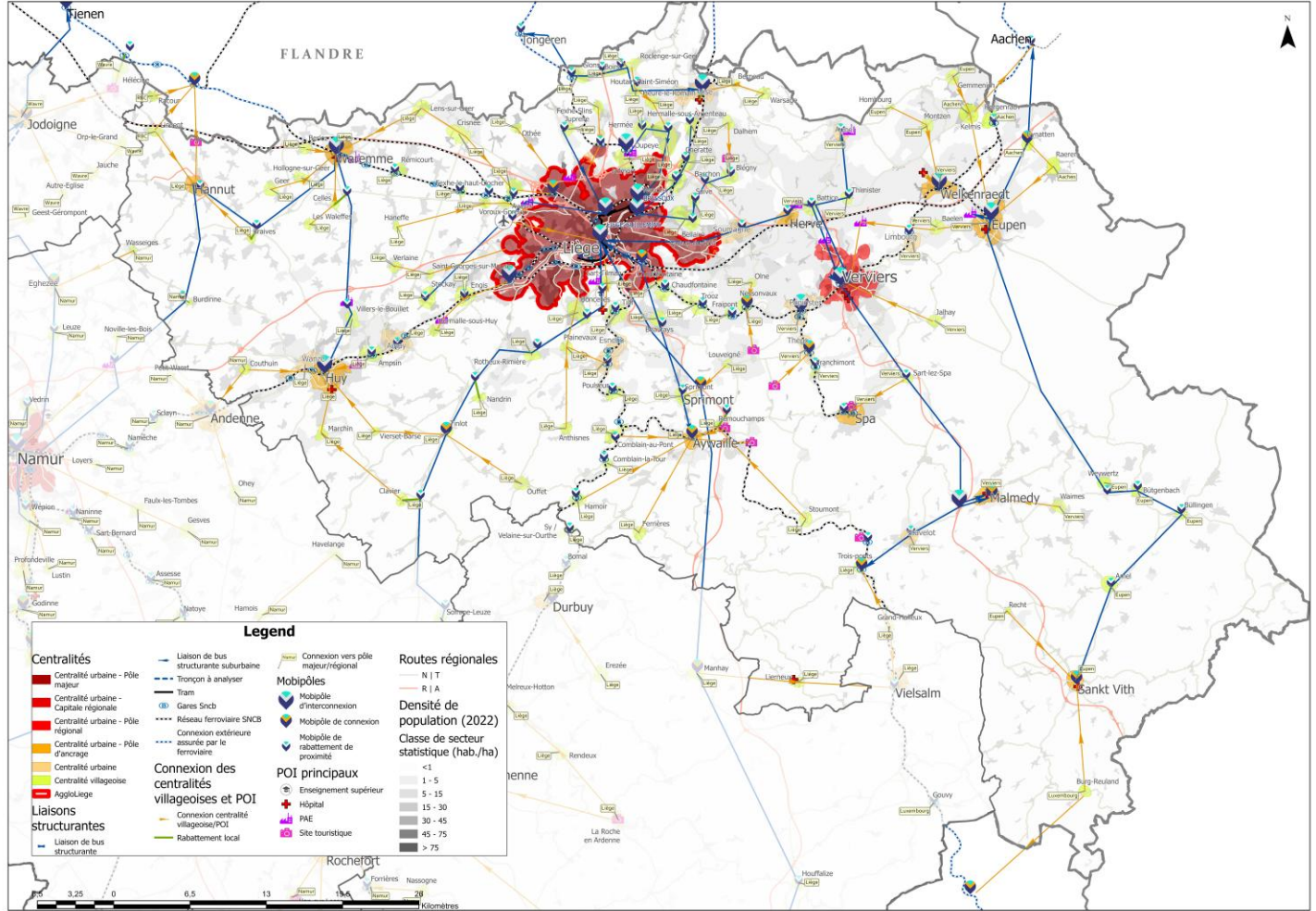
Centralité	Liaison Principal	Libelle	Fonction mobipôle	Interconnexion	Connexion	Rabatement
Bressoux	Bus	BRESSOUX	Interconnexion	Blégny-Liège (bus), vers urbain liégeois Hermalle-sous-Argenteau - Liège (bus), vers urbain liégeois		
Coronmeuse	Bus	LIEGE Coronmeuse	Interconnexion	Hermé-Liège (bus), vers urbain liégeois		
Eupen	Ferroviaire	Eupen	Interconnexion	Saint-Vith - Eupen, vers/de Liège		
Flémalle-Haute	Ferroviaire	FLEMALLE Flémalle-Haute Gare	Interconnexion	Namur - Liège (train) vers Seraing (train)	PAE d'Engis Hermalle-sous-Huy vers Liège	
Huy	Ferroviaire	HUY Gare	Interconnexion	Waremme - Huy (bus) vers Liège (train)	Marchin vers Liège, PAE de Tihange	
Liège	Ferroviaire	LIEGE-GUILLEMINS	Interconnexion	Marche - Liège (bus) vers/de Bruxelles (train), Waremme - Liège (train) vers/de Namur et réseau S Liège - Visé - Maastricht (train) vers/de Namur et réseau S Gouv - Liège (train) vers Bruxelles (train) Liège - Aachen (train) vers Namur (train) Liège - Bruxelles (train) vers le réseau S/L (train) Liège - Hasselt (train) vers Visé/Maastricht (train) Namur - Liège (train) vers Waremme (train)		
Malmedy	Bus	MALMEDY Route de Wavremont	Interconnexion	Stavelot (bus) vers Verviers (bus)		
Milmort	Ferroviaire	MILMORT	Interconnexion	Hermé-Liège, vers/de Liège		
Pépinster	Ferroviaire	PEPINSTER	Interconnexion	Spa/Verviers (train) vers Liège / Bruxelles (train)		
Saint-Lambert	Ferroviaire	LIEGE Place St-Lambert	Interconnexion	Stockay (bus), vers urbain liégeois Juprelle (bus), vers urbain liégeois		
Verviers	Ferroviaire	VERVIERS-CENTRAL	Interconnexion	Verviers - Aubel (bus) vers/de Liège (train), Malmedy - Verviers (train) vers/de Liège (train)	PAE Les Plénesses	Institut Provincial d'Enseignement de Promotion Sociale de Verviers Haute École Provinciale de Liège - Province de Verviers Centre Hospitalier Chrétien de Heusy
Visé	Ferroviaire	WISE	Interconnexion	Visé - Tongres (bus) vers/de Liège (train)	Warsage vers Liège Berneau vers Liège Centre hospitalier chrétien (site de Visé)	
Waremme	Ferroviaire	WAREMME	Interconnexion	Waremme - Namur (bus) vers/de Liège (train)	Geer vers Liège Hollogne-sur-Geer vers Liège Berloz vers Liège Les Waleffes vers Liège Celles vers Liège	
Welkenraedt	Ferroviaire	WELKENRAEDT	Interconnexion	Eupen - Welkenraedt (train) vers/de Verviers/Liège (train)	Hombourg vers Eupen Montzen vers Eupen	

Centralité	Liaison Principal	Libelle	Fonction mobipôle	Interconnexion	Connexion	Rabatement
Ans	Ferroviaire	ANS	Connexion		inter-urbain (train) vers urbain (busway)	
Aywaille	Ferroviaire	AYWAILLE	Connexion		Ferrières vers Liège Remouchamps vers Liège Stoumont vers Liège Grottes de Remouchamps et Monde Sauvage Safari Parc Vallon du Ningspo	
Chênée	Ferroviaire	CHENEE	Connexion		inter-urbain (train) vers urbain (busway)	
Eynatten	Bus	EYNATTEN Dorf	Connexion		Raeren vers Aachen	
Malmedy	Bus	MALMEDY Gare	Connexion		Waimes vers Verviers	
Nessonvaux	Ferroviaire	NESSONVAUX	Connexion		Olne vers Liège et Verviers Site de Banneux Notre-Dame	
Saint-Vith	Bus	SANKT VITH An den Linden	Connexion		Recht vers Eupen	
Sclessin	Bus	SCLESSIN	Connexion	S (train) vers intra-urbain (train-tram)		
Sprimont	Bus	SPRIMONT Carpool	Connexion		Louveigné vers Liège	
Theux	Ferroviaire	THEUX	Connexion		Parc Forestia	
Tinlot	Bus	TINLOT Carrefour	Connexion		Ouffet vers Liège Vierset-Barse vers Liège	
Trois-Ponts	Ferroviaire	TROIS-PONTS	Connexion		Grand-Halleux vers Liège	

Centralité	Liaison	Libelle	Fonction	Interconnexion	Connexion	Rabattement
	Principale		mobipôle			
Amay	Ferroviaire	AMAY	Rabattement de proximité			
Amblève	Bus	AMEL Büllinger Strasse	Rabattement de proximité			
Ampsin	Ferroviaire	AMP SIN	Rabattement de proximité			
Aubel	Bus	AUBEL Place Antoine Ernst	Rabattement de proximité			
Barchon	Bus	BARCHON Carrefour	Rabattement de proximité			
Battice	Bus	BATTICE Carrefour	Rabattement de proximité			
Beaufays	Bus	BEAUFAYS Air Pur	Rabattement de proximité			
Belaire/Queue du Bois	Bus	QUEUE-DU-BOIS Eglise	Rabattement de proximité			
Bierset	Ferroviaire	BIERSET-AWANS	Rabattement de proximité			
Blégny	Bus	BLEGNY Place	Rabattement de proximité			
Boirs	Bus	Parking d'EcoVoiturage de Boirs	Rabattement de proximité			
Boncelles	Bus	BONCELLES Carrefour	Rabattement de proximité			
Braives	Bus	BRAIVES Chaussée Romaine	Rabattement de proximité			Braives vers Waremme
Bullange	Bus	BULLINGEN Alte Post	Rabattement de proximité			
Burdinne	Bus	BURDINNE rue du Marais	Rabattement de proximité			
Butgenbach	Bus	BUTGENBACH Kreuzung	Rabattement de proximité			
Celles	Bus	FAIMES Crucifix	Rabattement de proximité			Celles vers Liège
Chaufontaine	Ferroviaire	CHAUFONTAINE	Rabattement de proximité			
Cheratte	Bus	CHERATTE Eglise	Rabattement de proximité			
Clavier	Bus	OCHAIN Carrefour	Rabattement de proximité			Clavier vers Liège
Comblain-au-Pont	Bus	COMBLAIN-AU-PONT Complexe communal	Rabattement de proximité			gare de Rivage vers Liège
Comblain-la-Tour	Ferroviaire	COMBLAIN-LA-TOUR	Rabattement de proximité			
Coo	Ferroviaire	COO	Rabattement de proximité			
Engis	Ferroviaire	ENGIS	Rabattement de proximité			
Esneux	Ferroviaire	ESNEUX	Rabattement de proximité			
Fexhe-le-Haut-Clocher	Ferroviaire	FEXHE-LE-HAUT-CLOCHER	Rabattement de proximité			
Fraipont	Ferroviaire	FRAIPONT	Rabattement de proximité			
Glons	Ferroviaire	GLONS	Rabattement de proximité			
Hamoir	Ferroviaire	HAMOR	Rabattement de proximité			

Hannut	Bus	HANNUT Gare	Rabattement de proximité			
Hergenrath	Ferroviaire	HERGENRATH	Rabattement de proximité			
Hermalle-sous-Argenteau	Bus	HERMALLE Rue d'Argenteau 9	Rabattement de proximité			
Hermée	Bus	HERMEE Place du Carcan	Rabattement de proximité			
Herve	Bus	CHAI NEUX Rue du Tréfle	Rabattement de proximité			
Houtain-Saint-Siméon	Bus	HOUTAIN-ST-SIMEON Route de Fexhe-Slins	Rabattement de proximité			
Juprelle	Bus	JUPRELLE Route de Xhendremael	Rabattement de proximité			
Liège Aéroport	Bus	BIERSET Liège Airport	Rabattement de proximité			
Liers	Ferroviaire	LIERS	Rabattement de proximité			
Limbourg	Ferroviaire	DOLHAIN-GILEPPE	Rabattement de proximité			
Nandrin	Bus	SAINT-SEVERIN Petit-Fraigneux	Rabattement de proximité			Nandrin vers Liège
Oupeye	Bus	OUPEYE Château	Rabattement de proximité			
Pouseur	Ferroviaire	POULSEUR	Rabattement de proximité			
Remicourt	Ferroviaire	REMICOURT	Rabattement de proximité			
Remouchamps	Bus	REMOUCHAMPS Parking de Plage	Rabattement de proximité			
Roclenge-sur-Geer	Bus	Roclenge Sur Geer Eglise	Rabattement de proximité			
Rothaux-Rimières	Bus	ROT HEUX-RIMIERE Carrefour	Rabattement de proximité			
Saive	Bus	SAIVE Eglise	Rabattement de proximité			
Sart-lez-Spa	Bus	SART-LEZ-SPA Monument	Rabattement de proximité			
Sart-Tilman	Bus	SART-TILMAN Amphithéâtres	Rabattement de proximité			
Soumagne	Bus	MICHEROUX Patria	Rabattement de proximité			
Spa	Ferroviaire	SPA	Rabattement de proximité			
Spixhe	Ferroviaire	FRANCHIMONT	Rabattement de proximité			
Sprimont	Bus	SPRIMONT Fond Leval	Rabattement de proximité			
Stavelot	Bus	STAVELOT Institut St-Remacle	Rabattement de proximité			
Stockay	Bus	STOCKAY Place A. Renard	Rabattement de proximité			
Sy	Ferroviaire	SY	Rabattement de proximité			
Thimister	Bus	THIMISTER Eglise	Rabattement de proximité			
Tilff	Ferroviaire	TILFF	Rabattement de proximité			
Trooz	Ferroviaire	TROOZ	Rabattement de proximité			
Villers-le-Bouillet	Bus	VILLERS-LE-BOUILLET Eglise	Rabattement de proximité			
Voroux-Goreux	Ferroviaire	VOROUX	Rabattement de proximité			
Wandre	Bus	WANDRE Rue de la Gare	Rabattement de proximité			
Weywertz	Bus	WEYWERTZ Kirche	Rabattement de proximité			

CARTE GÉNÉRALE



Objet :

Chaque commune est invitée à formuler un **avis** sur les propositions de connexion de ses centralités villageoises et sur la localisation des mobipôles.

Les communes suivantes n'ont pas d'avis à remettre : Ans, Beyne-Heusay, Chaudfontaine, Flémalle, Fléron, Grâce-Hollogne, Herstal, Liège, Saint-Nicolas, Seraing, Verviers et Dison

Modalités :

- Sous forme d'une délibération du conseil communal,
- A transmettre à l'Autorité Organisatrice des Transports **dans les 3 mois** à dater de l'envoi du procès-verbal définitif de l'OCBM.

Information :

- L'AOT se tient à disposition des communes pour éclairer l'avis à prendre
- Des réunions d'information pourront être organisées
 - à la demande des communes,
 - Par Teams ou dans leurs locaux,
 - ouvertes aux communes avoisinantes intéressées.

Contact : bassins.mobilite@spw.wallonie.be

L'Organe prend connaissance du projet de Schéma régional structurant de mobilité collective, basé sur le Schéma de Développement Territorial de la Wallonie, et des étapes d'adoption de la politique d'accessibilité au territoire.

Il prend acte des possibilités de connexion qu'offre le réseau ferroviaire fédéral ainsi que des principaux enjeux d'amélioration identifiés pour ce dernier.

Il émet un avis favorable (*remarques à formuler en séance*) sur les liaisons structurantes routières visées sur le bassin.

Il prend connaissance de la procédure d'avis communal relative à la connexion des centralités villageoises non desservies par le réseau structurant et à la localisation des mobipôles, qui ne concerne pas les communes de Ans, Beyne-Heusay, Chaudfontaine, Flémalle, Fléron, Grâce-Hollogne, Herstal, Liège, Saint-Nicolas, Seraing, Verviers et Dison.

MERCI

