



RÉSILIENCE ET INNOVATION : LES CHALLENGES DU SPW MI

ÉTIENNE WILLAME
DIRECTEUR GÉNÉRAL

1

Inondations

2

Sécheresse

3

Accidents
et Inflation

4

Avancées

5

Innovations

PLAN DE L'EXPOSÉ

INONDATIONS : PRISE EN CHARGE DE LA CRISE ET DE SES CONSÉQUENCES

À partir du
13 juillet 2021
Crise
exceptionnelle

Actions dans
l'urgence



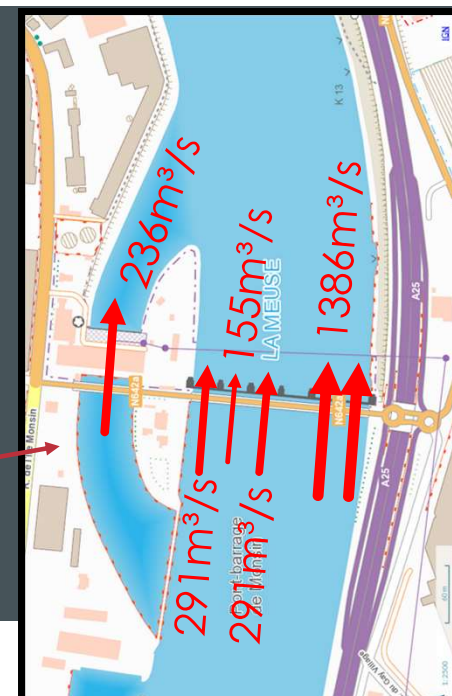
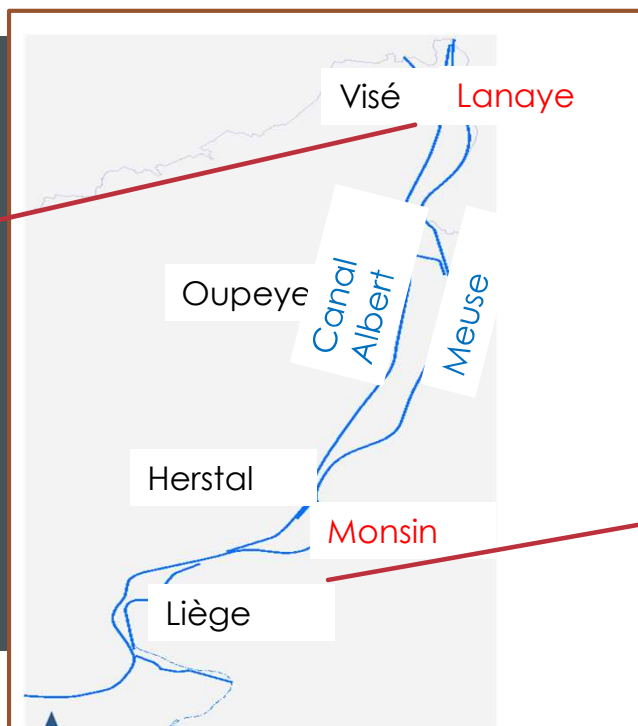
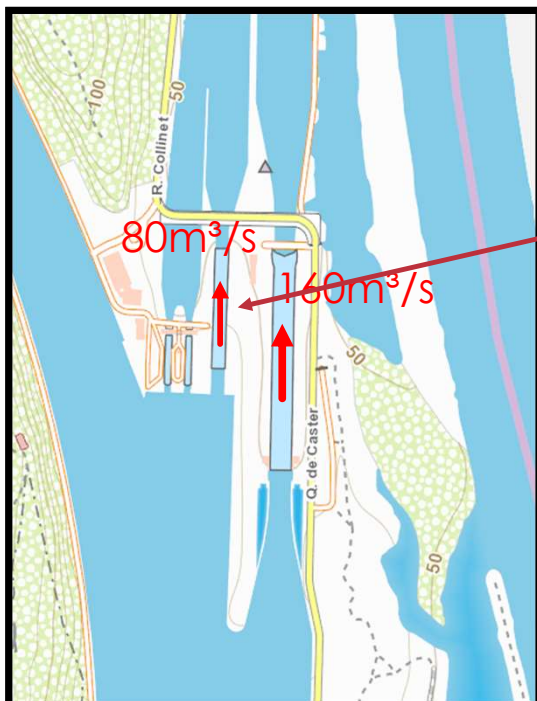
Chronologie

13 JUILLET :

- VIGILANCE
- ACTIONS

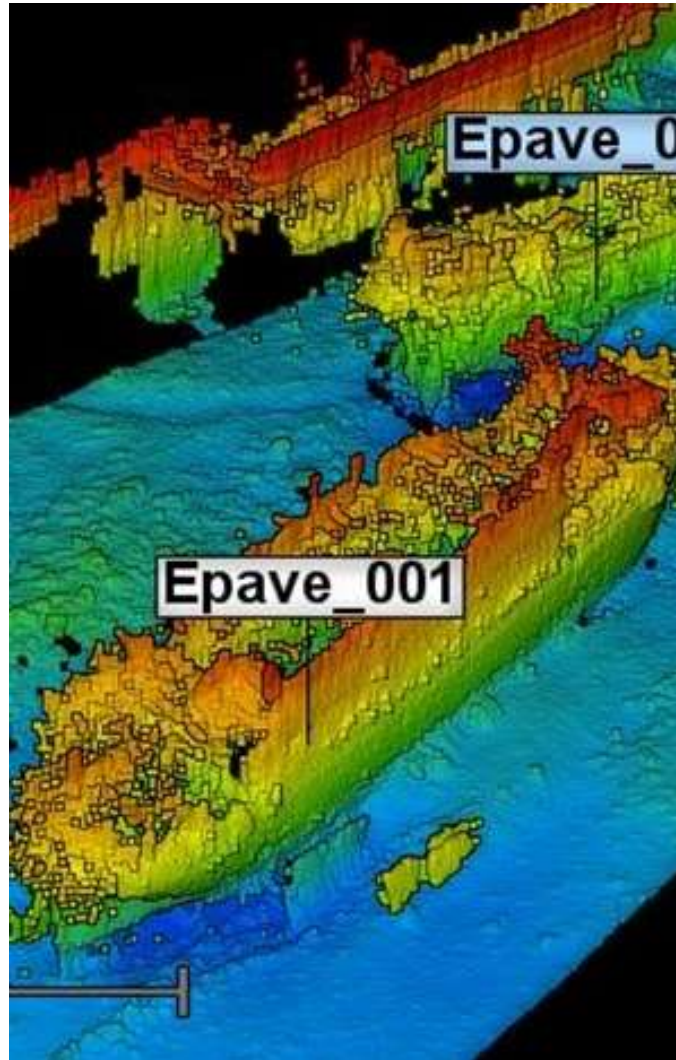
14 JUILLET :

- FERMETURE DE LA NAVIGATION
- OUVERTURE DES BARRAGES
- INTERVENTIONS AU BARRAGE DE MONSIN
- INTERVENTIONS AUX ÉCLUSES
- REHAUSSES ANTI-CRUE SUR L'OURTHE



APRÈS L'URGENCE

- Inspection des ouvrages
- Scanner sous eau –
Bathymétries
- Suivi topographique
d'ouvrages
- Inventaire des dommages
- Choix des priorités
- Élaboration de solutions
de stabilisation
- Inspections
complémentaires

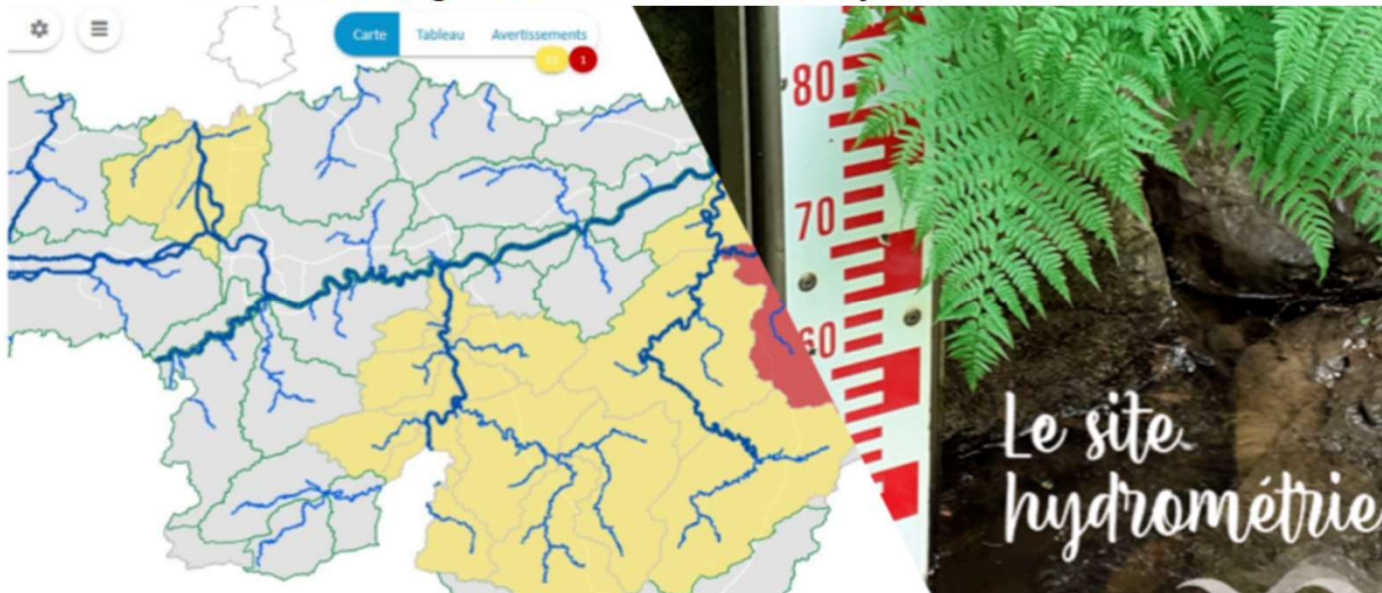


PARLEMENT WALLON

SESSION 2021-2022

24 MARS 2022

Rapport de la Commission d'enquête parlementaire chargée d'examiner les causes et d'évaluer la gestion des inondations de juillet 2021 en Wallonie



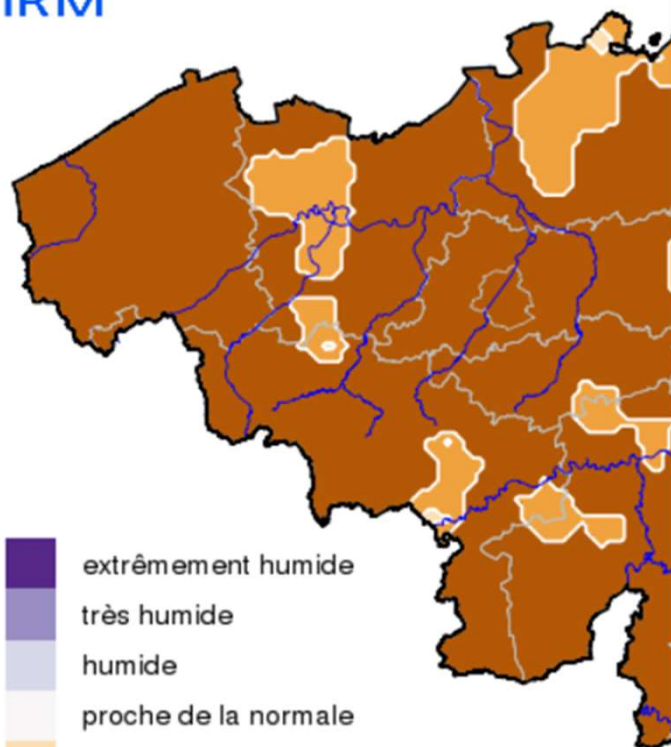
GÉRER LES SUITES

- Analyser
- Justifier
- Améliorer



Indice de sécheresse (SPEI-3), situation

Observations du 11/06/2022 au 08/09/2022



SÉCHERESSE 2022

Premiers signaux
d'alerte
16/05/2022

Phase préliminaire
du 18/06 au
24/06/2022

Phase critique
du 05/07 au
19/09/2022



Le Rhin en août



MESURES PRISES EN PHASE CRITIQUE : PAS D'ARRÊT DE NAVIGATION !

1 - Regroupement de bateaux

- ⇒ avec **1h00** de délai max (2h00 sur la Haute Sambre)

2 - Réduction du tirant d'eau

- ⇒ Réduction de **10 cm** sur la Lys mitoyenne
- ⇒ Réduction de **80 cm** sur la Haute Sambre

3 – Réduction du niveau de service

- ⇒ Suspension de certaines manœuvres nocturnes
- ⇒ Passage conditionné pour les plaisanciers



MESURES PRISES EN
PHASE CRITIQUE :

SOUTIEN DES NIVEAUX
GRÂCE AUX
BARRAGES-RÉSERVOIRS !

Du 15/07 au 16/09

2 500 000 m³



Perex



Cofinancé par l'Union européenne

Le mécanisme pour l'interconnexion en Europe



Station de
pompage

MESURES STRUCTURANTES

- Centralisation de la gestion hydrologique et supervision permanente à partir du Centre Perex
- Modernisation des équipements de pompage
- Rénovation des ouvrages de régulation stratégique
- Renforcement des programmes de maintenance préventive

RESSOURCES EN EAU : UN ENJEU VITAL

EN CE MOIS D'OCTOBRE 2022, DÉMARRE UNE ÉTUDE

L'étude de **résilience des voies hydrauliques au changement climatique** en termes de ressources en eau et au regard de l'évolution des besoins (navigation, eau potable, besoins industriels, etc.).

Objectif : garantir la ressource en eau à l'horizon 2050 et 2100.

ACCIDENT MAJEUR : LA PASSERELLE DE SERAING

12 AVRIL 2022

Une barge heurte la passerelle technique privée de Seraing

CONSÉQUENCES MAJEURES

Trafic totalement interrompu sur la Meuse

Détournement du trafic des N90 et N617 :
soit 60 000 véhicules/jours



ACCIDENT MAJEUR : LA PASSERELLE DE SERAING

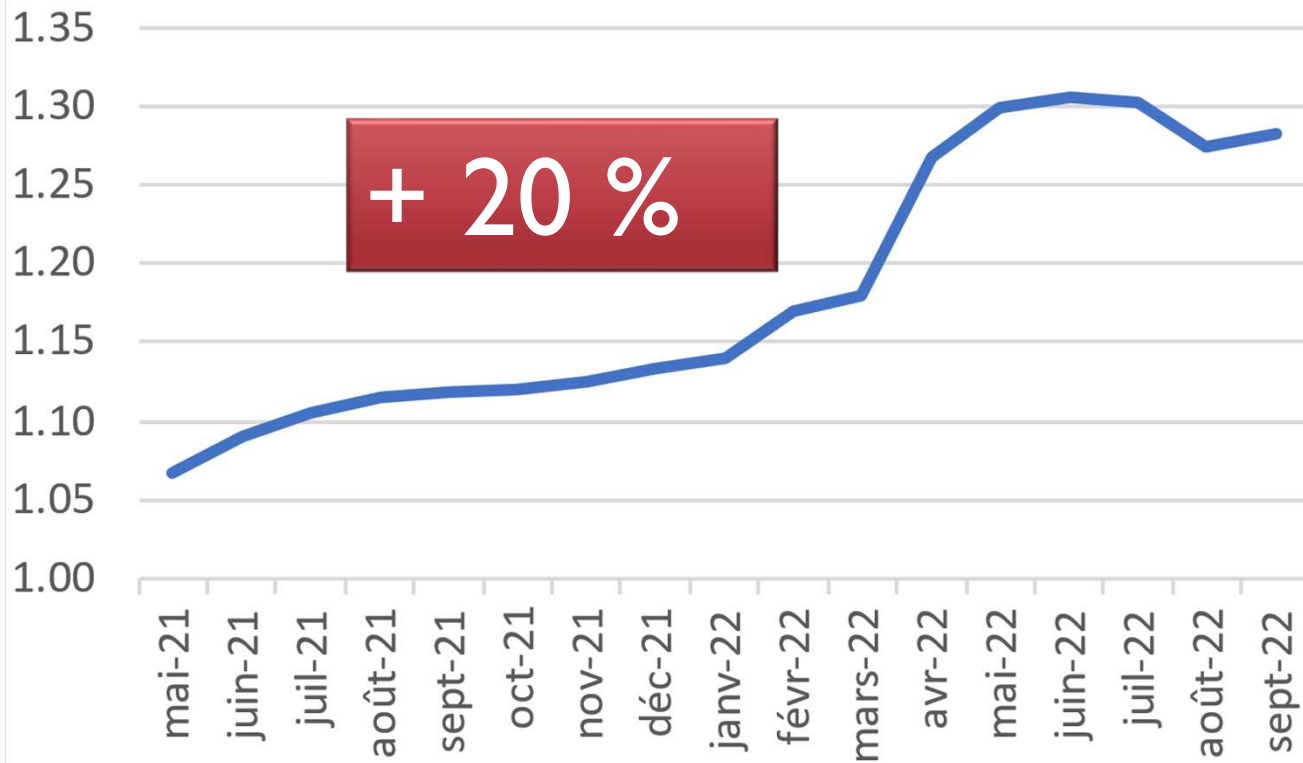


LE SPW MI COMME FACILITATEUR ET EXPERT

Démontage en 3 portions de cette passerelle longue de 170m et de plus de 400 T le 22 avril pour se terminer le lendemain par le soulèvement des tronçons par des grues situées hors et sur l'eau.

RETOUR À LA NORMALE LE 23 AVRIL

Évolution de la formule générale de révision des prix



CRISE 2022

Coûts de l'énergie pour le SPW également

Augmentation générale des prix

Délais, ruptures d'approvisionnement, défaillances



Cofinancé par l'Union européenne
Le mécanisme pour l'interconnexion en Europe

**MALGRÉ CES
CONTRAINTE,
DE NOMBREUX
DOSSIERS
AVANCENT**

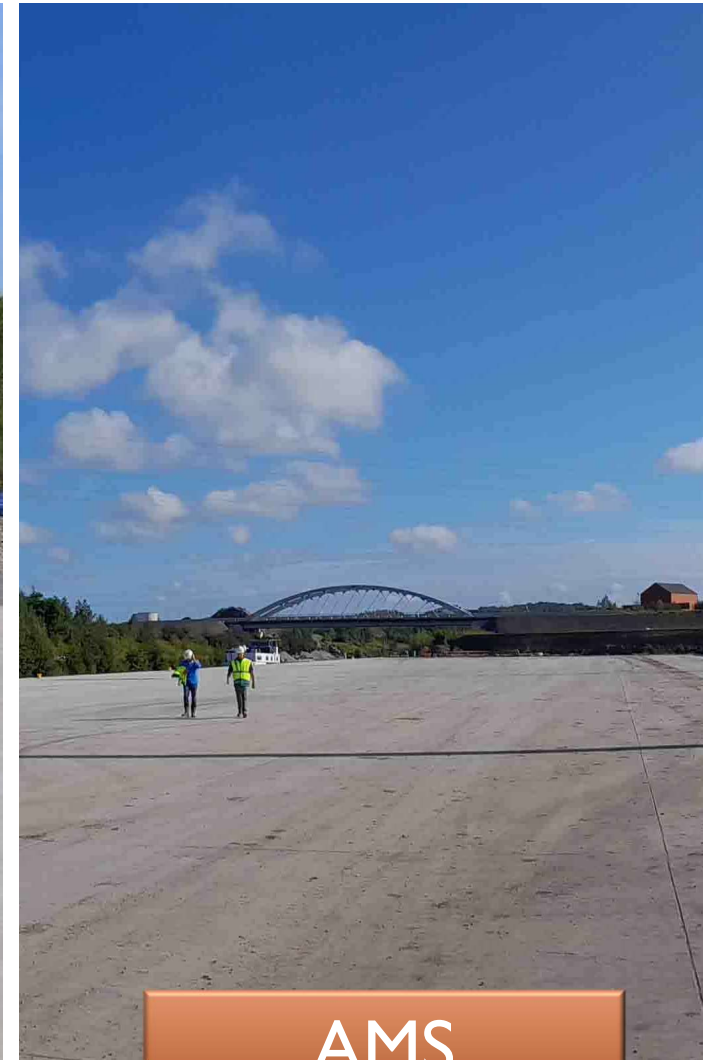
**La Lys dans la traversée
de Comines : achevée en
avril 2022**

NOUVEAUX QUAIS ET AMÉNAGEMENTS PORTUAIRES

- Hermalle-sous-Huy : terminé (250m)
- Quai et dalle des AMS : terminé (quai 220m)



Hermalle-
sous-Huy



AMS

NOUVEAUX QUAIS ET AMÉNAGEMENTS PORTUAIRES

○ Manage : fin
2022

○ Trilogiport :
avril 2023





Cofinancé par l'Union européenne

Le mécanisme pour l'interconnexion en Europe



Tournai



Auvélais

GOULETS D'ÉTRANGLEMENTS

- La traversée de Tournai achèvera sa mutation en classe Va lors de l'inauguration du nouveau Pont-des-Trous en avril 2023
- La Sambre atteindra le tirant d'eau de 2,80 m grâce à l'ouverture de la nouvelle écluse d'Auvélais mi-2023



Écluse
d'Hensies

UN LIEN HISTORIQUE
MANQUANT ENTRE
LA FRANCE ET LA
WALLONIE

Le canal de
Pommerœul à Condé,
fermé depuis 1992,
sera réouvert mi 2023
en classe Va



Cofinancé par l'Union européenne

Le mécanisme pour l'interconnexion en Europe



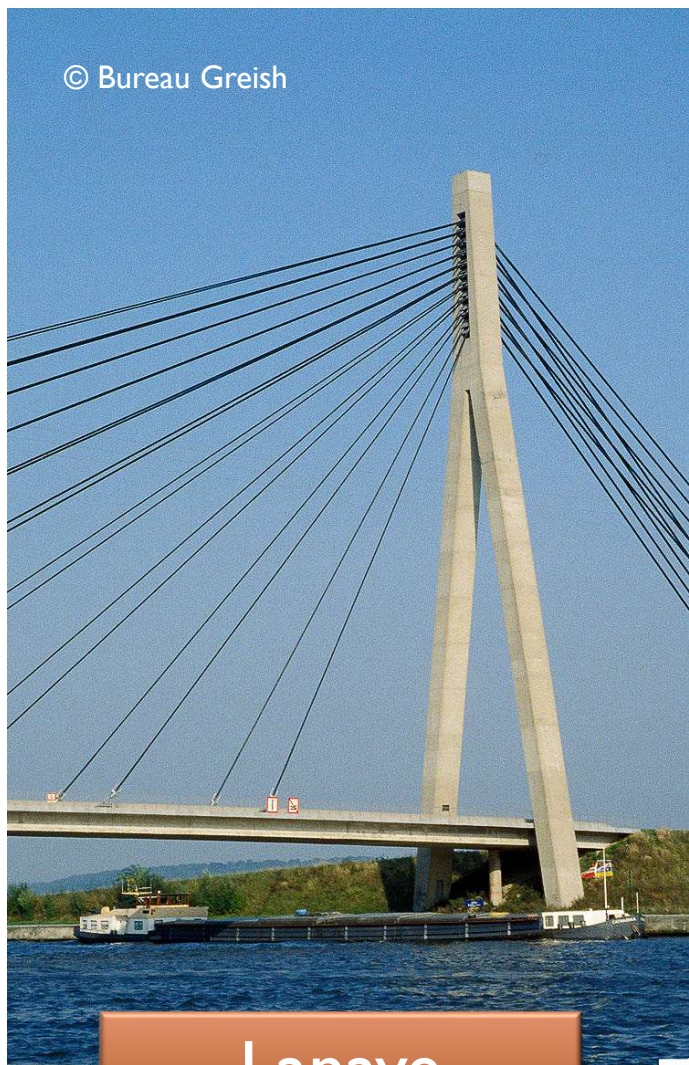
UPGRADING DU DERNIER GRAND SITE DE LA MEUSE

Le grand sas
d'Ampsin-Neuville
sera achevé
fin 2023
conformément au
planning initial



Cofinancé par l'Union européenne
Le mécanisme pour l'interconnexion en Europe

© Bureau Greish



Lanaye

REHAUSSE DES PONTS DU CANAL ALBERT À 9M10

Ponts de Lanaye,
Lixhe, Haccourt et
Hermalle-sous-
Argenteau

- Études en cours
- Début des travaux en 2024
- Durée 2 ans

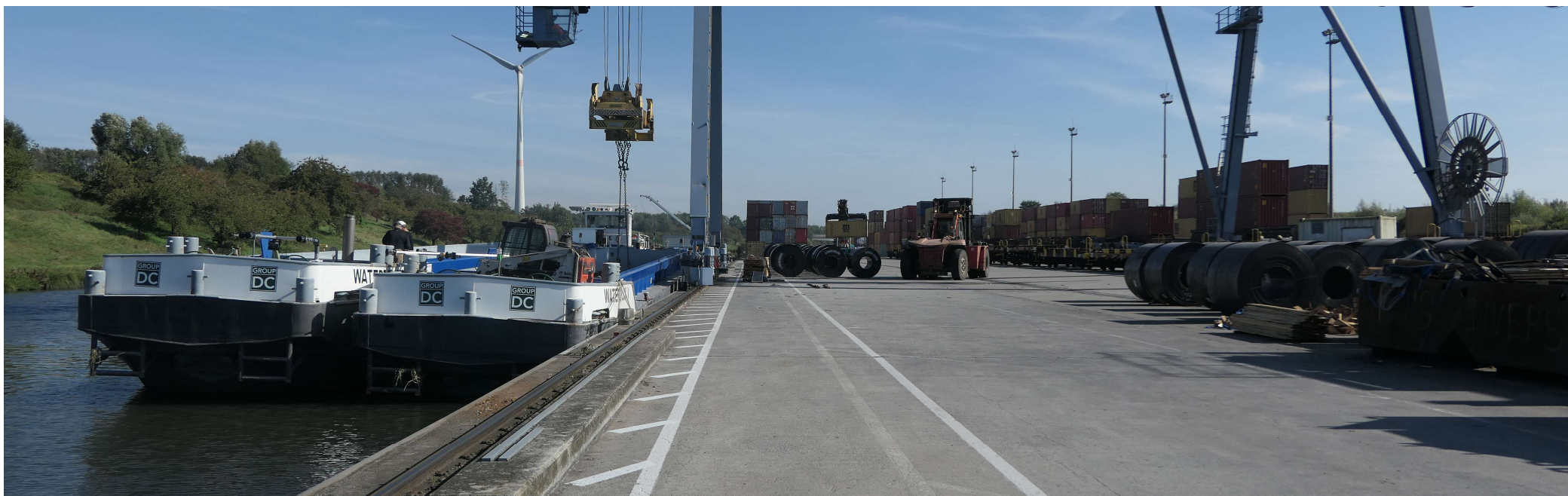


Cofinancé par l'Union européenne
Le mécanisme pour l'interconnexion en Europe

© Bureau Greish



Haccourt



CE QUI INNOVE

Bateau de petit gabarit de type *Watertruck* lors d'une demonstration au PACO

LE PETIT GABARIT : UN POTENTIEL À EXPLORER POUR LES VILLES WALLONNES

ÉTUDE EN COURS APPEL À PROJETS EN PRÉPARATION

- En association avec quelques communes volontaires
- Identification de quais permettant une logistique urbaine
- Aménagement des quais identifiés
- Lancement (2023) d'un appel à projet pour intégrer ces quais dans un projet complet de logistique urbaine



A photograph of numerous light-colored wooden blocks scattered on a purple surface. A central row of blocks is arranged to spell out the word 'RESILIENT'. Each block has a letter and a small number '1' on its side. A purple rectangular banner is overlaid on the top part of the image, containing the text 'LE SPW MI' in white capital letters.

LE SPW MI

NI UNE FORMULE, NI UN CONSTAT
UN OBJECTIF ET UNE NÉCESSITÉ

MERCI DE VOTRE ATTENTION