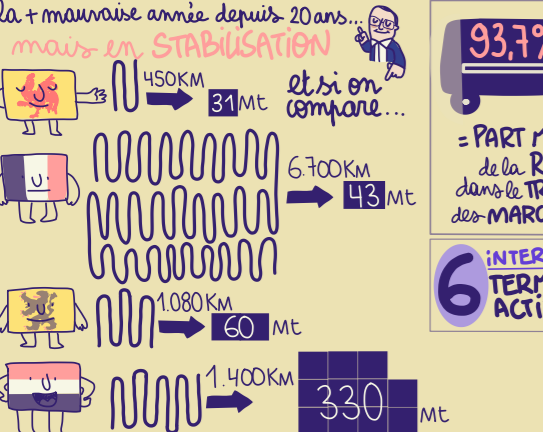


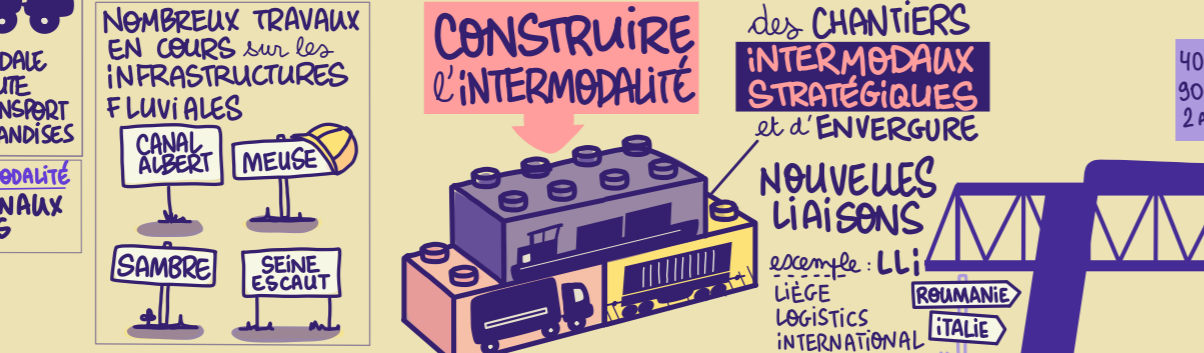
COORDINATION & ANIMATION
PASCAL MÖENS (SPW)
 et son équipe

EN 2025
31 Mt
 = la + mauvaise année depuis 20 ans...
 mais en **STABILISATION**



Wallonie
 mobilité infrastructures
 SPW

MOBILITE ET INFRASTRUCTURES EN WALLONIE: BILAN ET PERSPECTIVES
POL FLAMEND (SPW)



FRANÇOIS DESQUESNES
 MINISTRE WALLON TERRITOIRE, INFRASTRUCTURES, MOBILITE, POUVOIRS LOCAUX

RÉINDUSTRIALISER la WALLONIE
 S'APPUYER sur les **RÉSEAUX FLUVIAL et FERROVIAIRE**
 312 millions d'EUROS investis sur 5 ans
 POURSUIVRE les INVESTISSEMENTS

FAVORISER le DIALOGUE et la COMMUNICATION
 FUSION des 4 PORTS AUTONOMES
 une APPROCHE PLUS ORGANISÉE pour rendre la Wallonie Plus attractive



PRIX DE LA DTIM

CropEnergies
bio.wanze
 LAURENT LAMBERT

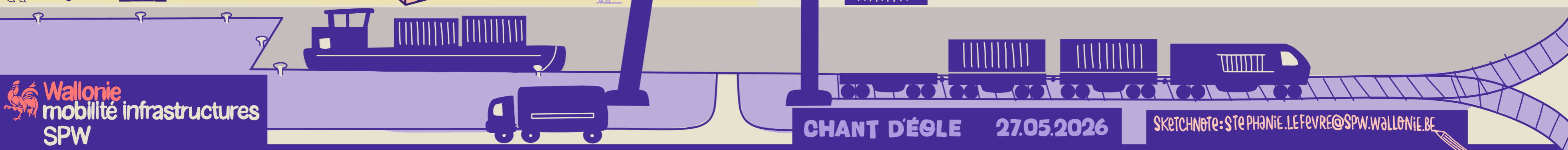
ENTRE 2008 et 2025 = 13.000.000 T soit -500.000 CAMIONS

938.000 T en 2025 soit -35.000 CAMIONS sur les routes

BIOWANZE est un ECOSYSTEME
 qui utilise beaucoup de **RESSOURCES LOCALES**

mais la logistique s'appuie encore sur le camion

VOIE d'EAU = PERFORMANCE
 nécessite une certaine infrastructure un site en évolution constante



CHANT D'ÉOLE 27.05.2026

SKETCHNOTE: STE PHANIE.LEFEVRE@SPW.WALLONIE.BE

JOURNÉE DU TRANSPORT FLUVIAL ET DE L'INTERMODALITÉ EN WALLONIE

le **RÉSEAU** est PENSÉ à partir des **BESOINS des USAGERS**

STRATÉGIE à LONG TERME SSI-GVH → PRIORISATION et RÉVISION

l'**ENTRETIEN PRÉVENTIF** est ESSENTIEL à la **CONTINUITÉ du SERVICE**

SPW renforcé par des sous-traitants

les **TRAVAUX** sont PLANIFIÉS à l'**ÉCHELLE du RÉSEAU**

complexité et technicité dans des environnements difficiles → **VISER l'EFFICACITÉ**

les **NOUVEAUX CHANTIERS** visent à **RENFORCER la FIABILITÉ du RÉSEAU**

des **INVESTISSEMENTS IMPORTANTS** pour assurer la **QUALITÉ** (rénovations et entretien)

IDENTIFICATION des PROJETS d'INFRASTRUCTURES

les **USAGERS** et les **RÉSEAUX VOISINS** sont **INTÉGRÉS** à la **PLANIFICATION**

- intégration dans des plateformes
- amplification de la concertation et de la consultation

les **INVESTISSEMENTS RENFORCENT la ROBUSTESSE des INFRASTRUCTURES**

- FIABILISATION ↓
- MODERNISATION
- POURSUITE ↗
- AMÉLIORATION ↗

PERMANENCE VOIES HYDRAULIQUES
 0811 219 555

les **USAGERS** sont **INFORMÉS** en continu de l'**ÉVOLUTION des CHANTIERS**

AMÉLIORATIONS en cours & à venir

le **PROJET SEINE-ESCAUT** va **TRANSFORMER les ÉCHANGES FLUVIAUX RÉGIONAUX**

la **GESTION de MAINTENANCE ASSISTÉE par ORDINATEUR** modernise le suivi et la maintenance des ouvrages

les **ÉTUDES NAUTIQUES** AMÉLIorent la **FLUIDITÉ de la NAVIGATION**

Réalisation de tests sur plan et sur simulateur pour obtenir des RECOMMANDATIONS

les **CONDITIONS de NAVIGATION** sont **PROGRESSIVEMENT AMÉLIORÉES**

le **DIALOGUE** avec les **USAGERS** devient + **STRUCTURÉ** et **RÉGULIER**

COMMISSION CONSULTATIVE NAVIGATION INTERIEURE

la **GESTION CENTRALISÉE de l'EAU** devient un **ENJEU MAJEUR**

évolution des moyens de régulation pour garantir l'accès à la navigation

PERSPECTIVES

le **SPW S'INSPIRE** des **INNOVATIONS** développées à l'**INTERNATIONAL**

la **NAVIGATION DÉPORTÉE PRÉPARE** les **USAGES FLUVIAUX de DEMAIN**
 ↳ cadre réglementaire wallon

les **PRIORITÉS**

- FIABILITÉ
- COMPÉTITIVITÉ
- FONCTIONNALITÉ (horaires étendus)
- ENTRETIEN (aussi des abords)

les **PRÉOCCUPATIONS**

- FORMATIONS ACCESSIBLES
- PROMOTION de la BATELLERIE
- AIDES à MAINTENIR
- SIMPLIFIER

AMÉLIORATION de la CONCERTATION avec les **USAGERS**

une **INFORMATION EFFICACE** notamment en concertation avec les réseaux voisins

CHRISTOPHE BLEROT
 EXPLOITATION des VOIES NAVIGABLES

CATHERINE SWARTENBROECKX
 RECHERCHES HYDRAULIQUES

LES SERVICES AUX USAGERS DU TRANSPORT FLUVIAL ET LEURS DÉVELOPPEMENTS

DOMINIQUE SIMON
 VOIES HYDRAULIQUES NAMUR & CHARLEROI

ANNE-PASCAL PIERMAN
 MAINTENANCE & EXPLOITATION

OLIVIER HIA
 WALPORTS

REGARDS CROISÉS D'USAGERS

INGRID TEHEUX
 AIKT FOR WALLONIA