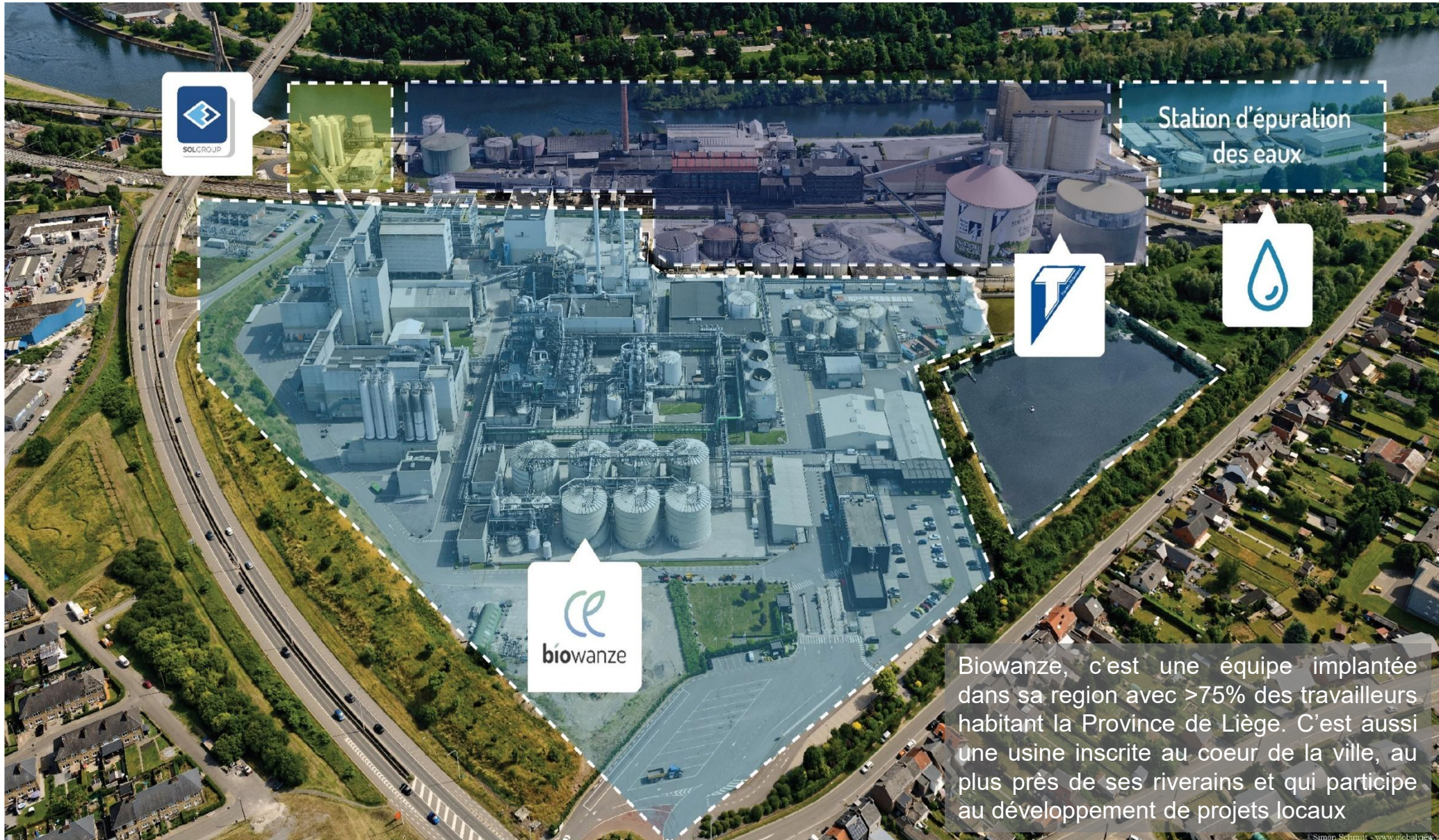


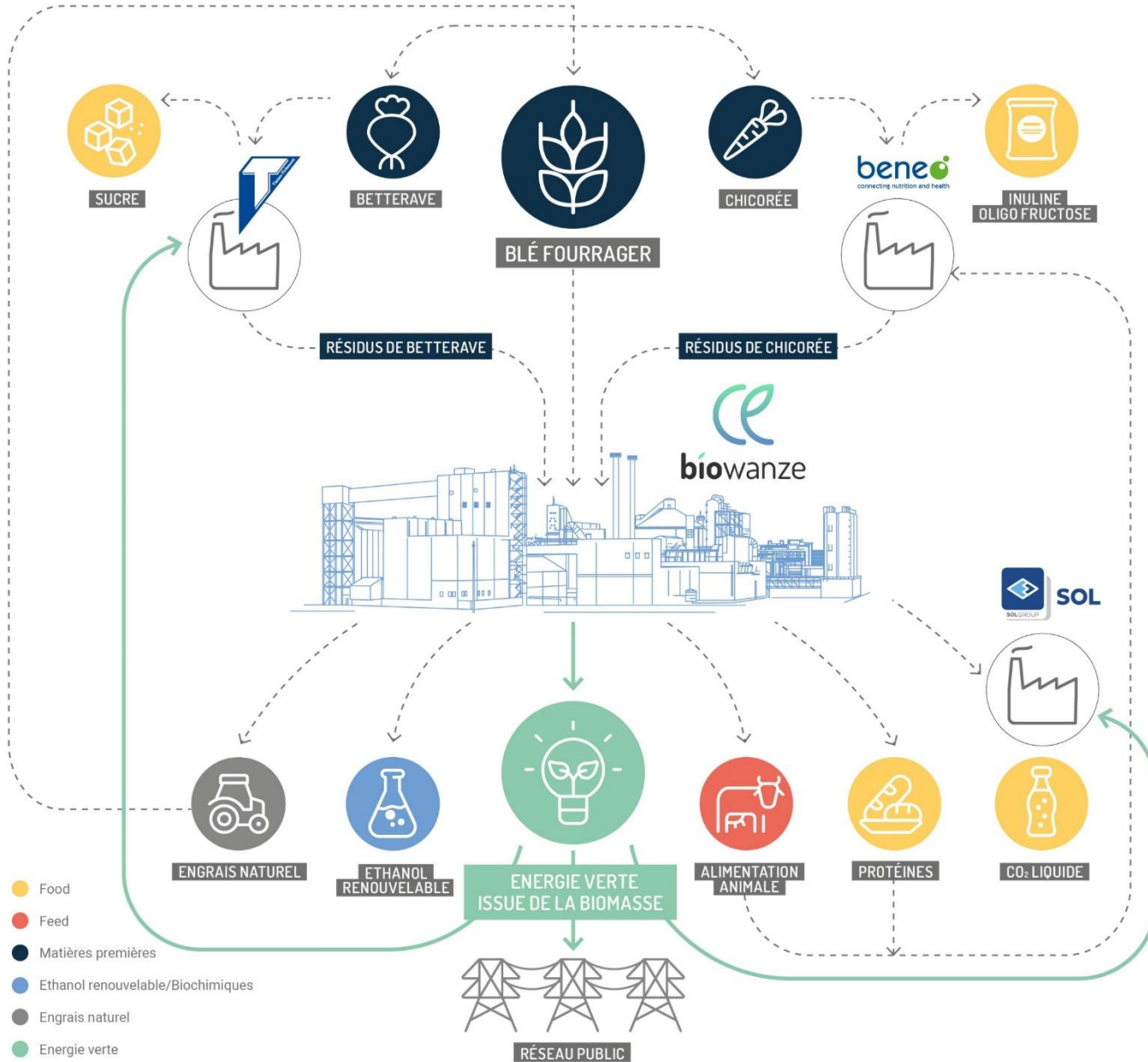
Journée du transport fluvial et de l'intermodalité en Wallonie

27 Mai 2026

SYNERGIE de 3 SITES



UN VERITABLE ECOSYSTEME



Biowanze est le producteur d'éthanol renouvelable le plus important de Belgique.

Capacité de production annuelle de plus de **300 000m³/an** dont **60 000m³** d'éthanol avancé et plus de **460 000 T/an** de **protéines végétales**

Réduction de près de **80% des émissions de CO₂** par rapport aux carburants fossiles.

180 EMPLOIS

1000 EMPLOIS INDIRECTS

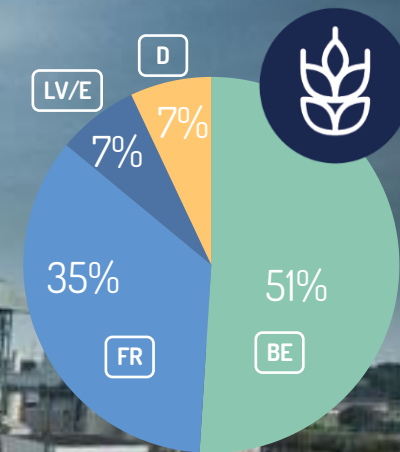
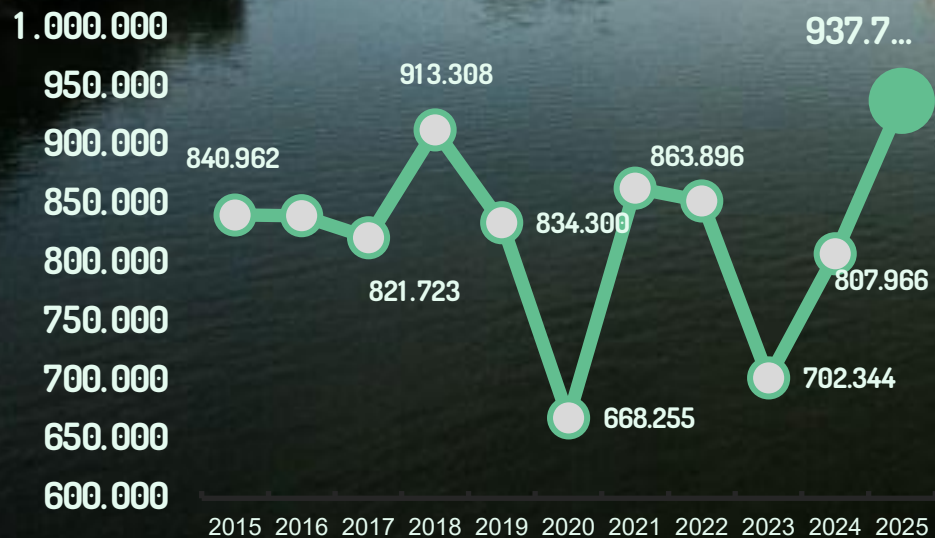
INVESTISSEMENT/ 15 ANS : 150 M€



DES RESSOURCES LOCALES

L'utilisation de la **voie d'eau** comme principal **vecteur logistique** réduit considérablement les émissions de CO₂ liées au transport de marchandises et garantit un **niveau élevé de durabilité**.

Transport fluvial
[tonne / année]



Une logistique majoritairement par voie d'eau

Blé



Ethanol



Protiwanze



Gluten



370 000 tonnes/an



110 000 tonnes/an



180 000 tonnes/an



Blé

Stockage 12 000 tonnes
Bande transp. 300 t/h
Fosses camion 300 t/h

Protiwanze

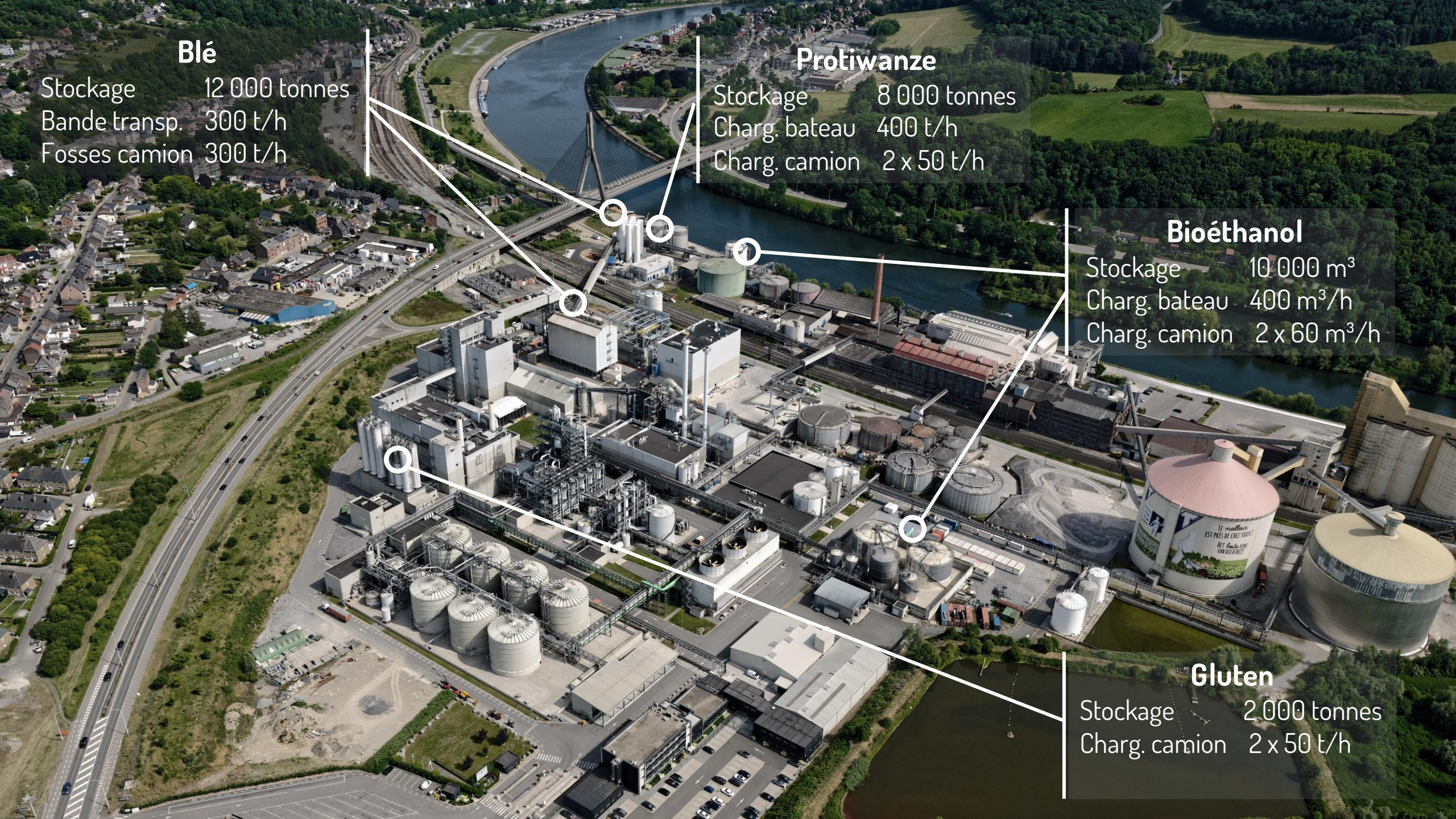
Stockage 8 000 tonnes
Charg. bateau 400 t/h
Charg. camion 2 x 50 t/h

Bioéthanol

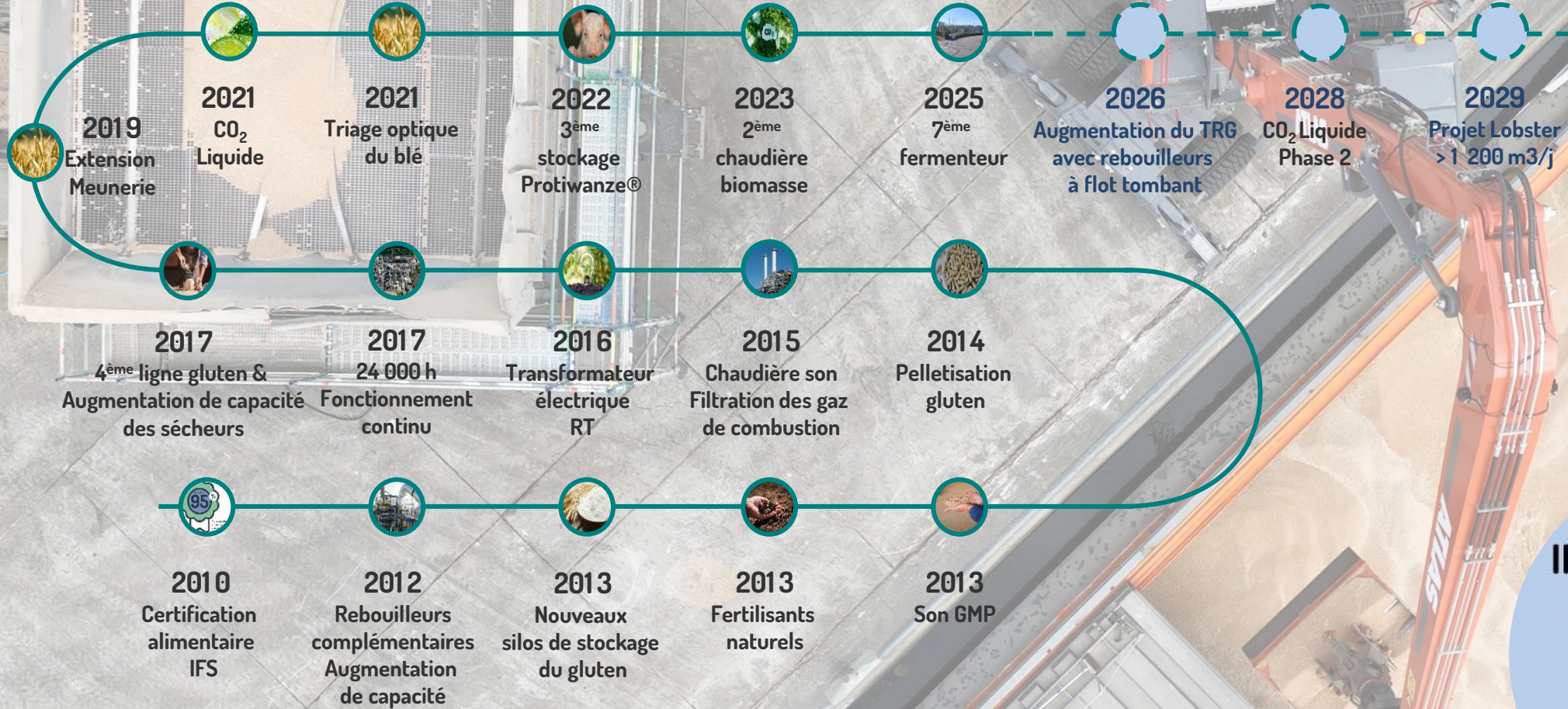
Stockage 10 000 m³
Charg. bateau 400 m³/h
Charg. camion 2 x 60 m³/h

Gluten

Stockage 2 000 tonnes
Charg. camion 2 x 50 t/h



UN SITE EN EVOLUTION CONSTANTE



INVESTISSEMENT/
15 ANS : 150 M€



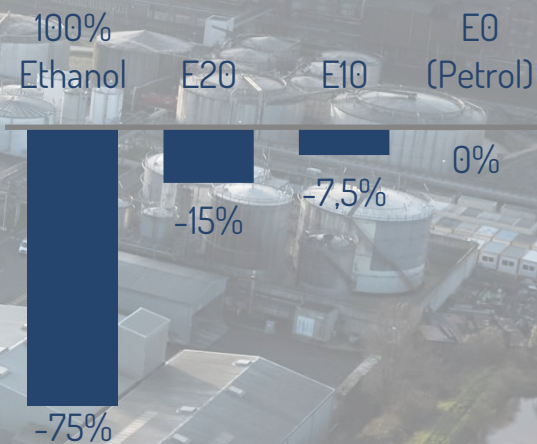
Le bioéthanol, une solution pour la protection du climat

- Contribue à maintenir les hydrocarbures fossiles dans le sol de manière permanente et freine le changement climatique
- Réduit les émissions de gaz à effet de serre, d'oxydes d'azote et de particules fines par rapport aux carburants fossiles
- Le transport routier est responsable d'environ 20 % des émissions de gaz à effet de serre en Europe
- L'éthanol européen permet de réduire en moyenne près de 80 % des émissions de gaz à effet de serre par rapport à l'essence)

Réduction des émissions de CO₂ du bioéthanol par rapport à l'essence
(Biowanze)



Réduction des émissions de CO₂ de la voiture



L'ENERGIE RENOUVELABLE AU CŒUR DU SITE



2009 > 1^{ère} cogénération

65% énergie renouvelable

> SON (enveloppe du froment)



Electricité verte



Vapeur site

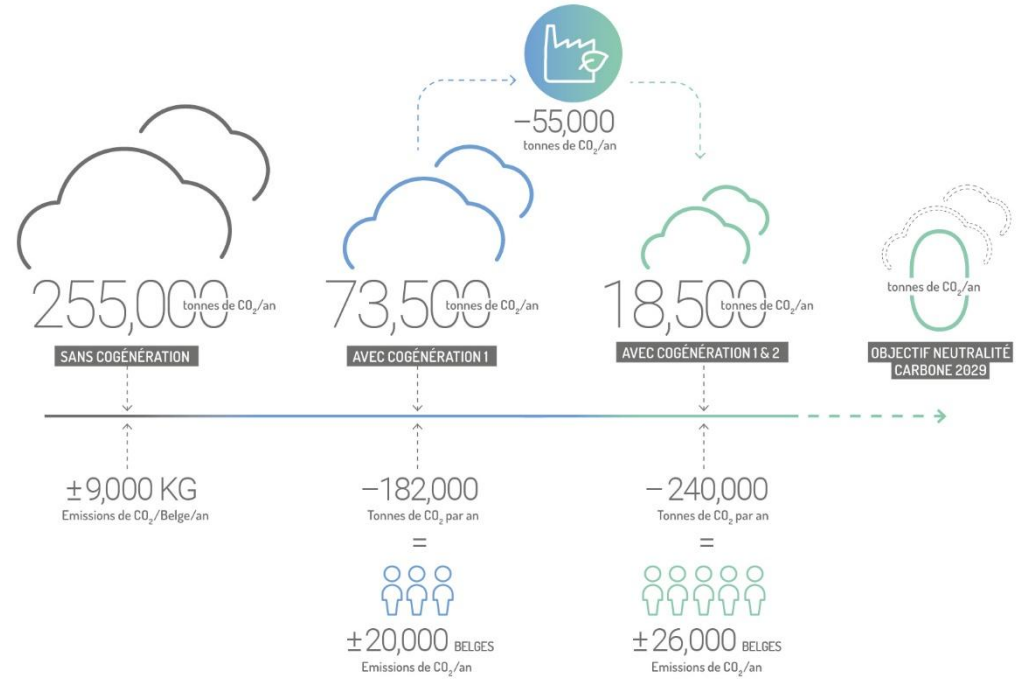
2023 > 2^{ème} cogénération

90% énergie renouvelable

> Plaquettes/Pellets de bois locales




Engrais naturels



LE BIOETHANOL EN EUROPE ET EN BELGIQUE

Une énergie renouvelable, abordable et décarbonée



Belgique

Capacité de production
600 mio litres

Consommation pour le carburant
260 mio litres

Voitures essence ou hybrides
> 60%
(chiffres 2023), Febiac

Valeur de réduction GES
79%

Pas de risque ILUC (céréales & betteraves)

Evolution de la flotte de véhicule en Belgique

Source : FEBIAC

