

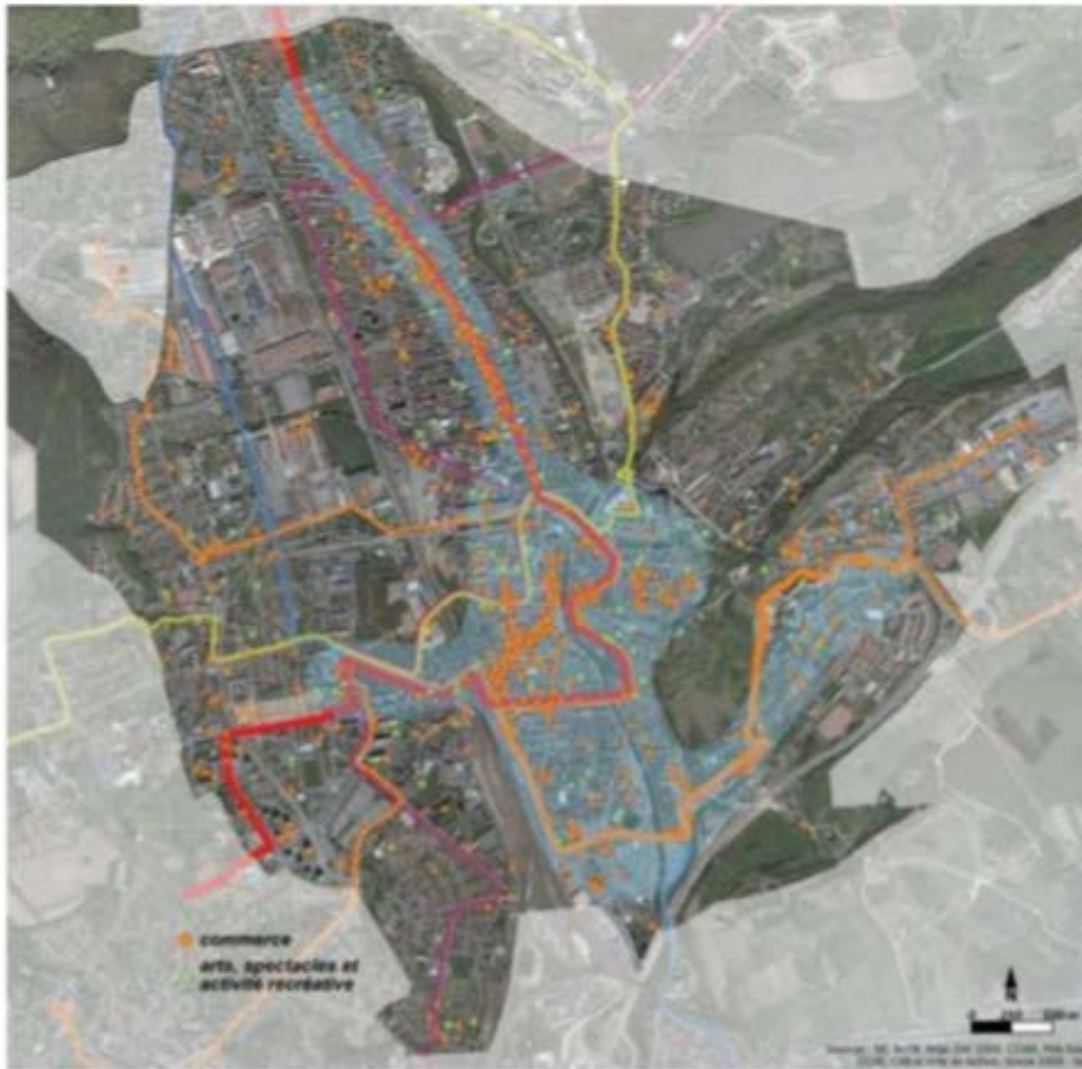
Colloque annuel des gestionnaires Wallons de la mobilité

Mise en place d'une offre de mobilité alternative attractive dans une ville moyenne

Namur, 20 juin 2017

Christian Proust





Au départ
une
approche
bus
innovante
(approche matrice +
pass + post
paiement)

37 millions d'euros pour aménager 10 % du réseau sur lesquels sont produit 25 % du kilométrage parcouru par les bus

figure n°5 :
UN INVESTISSEMENT CONCENTRÉ
SUR LE CENTRE ÉLARGI (1 KM)



Une entrée
simplifiée
dans le
système
(Pass + post paiement)

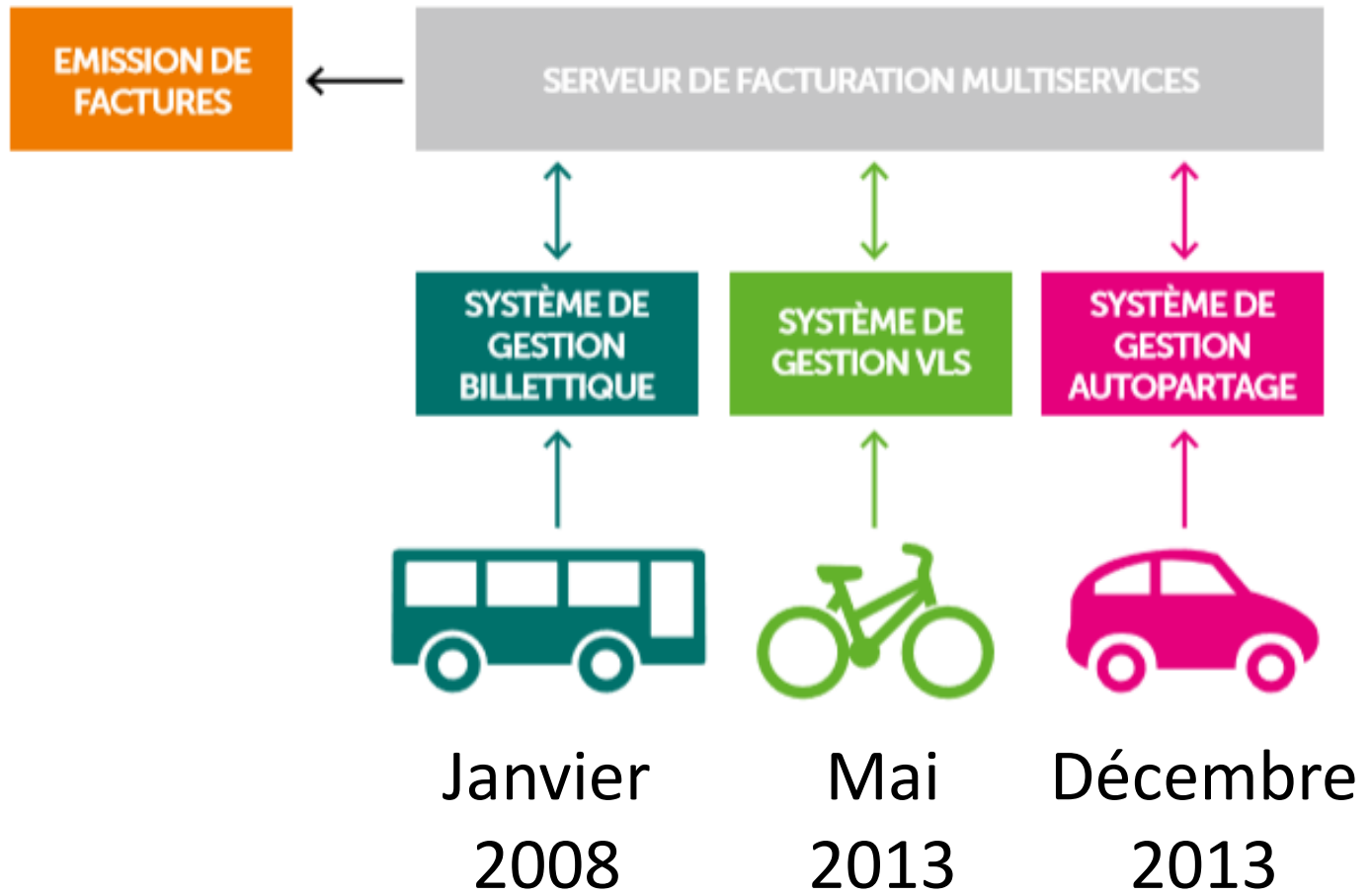
ET SI LE MOYEN
DE TRANSPORT DE DEMAIN
ÉTAIT UNE CARTE !



ctrb
devient
ophymo

**POUR PRENDRE LE BUS DANS LE TERRITOIRE
DE BELFORT, OPTYMO C'EST MOINS CHER,** 
PLUS RAPIDE, PLUS ÉCOLOGIQUE, PLUS CONFORTABLE.

La dynamique du pass et du post paiement



Un objectif qui devient un moyen : réduire d'un tiers le budget transport des ménages

BUDGET TRANSPORT (16 % du budget des ménages)



dépense moyenne
de 600 €



économie de
100 € à 250 €

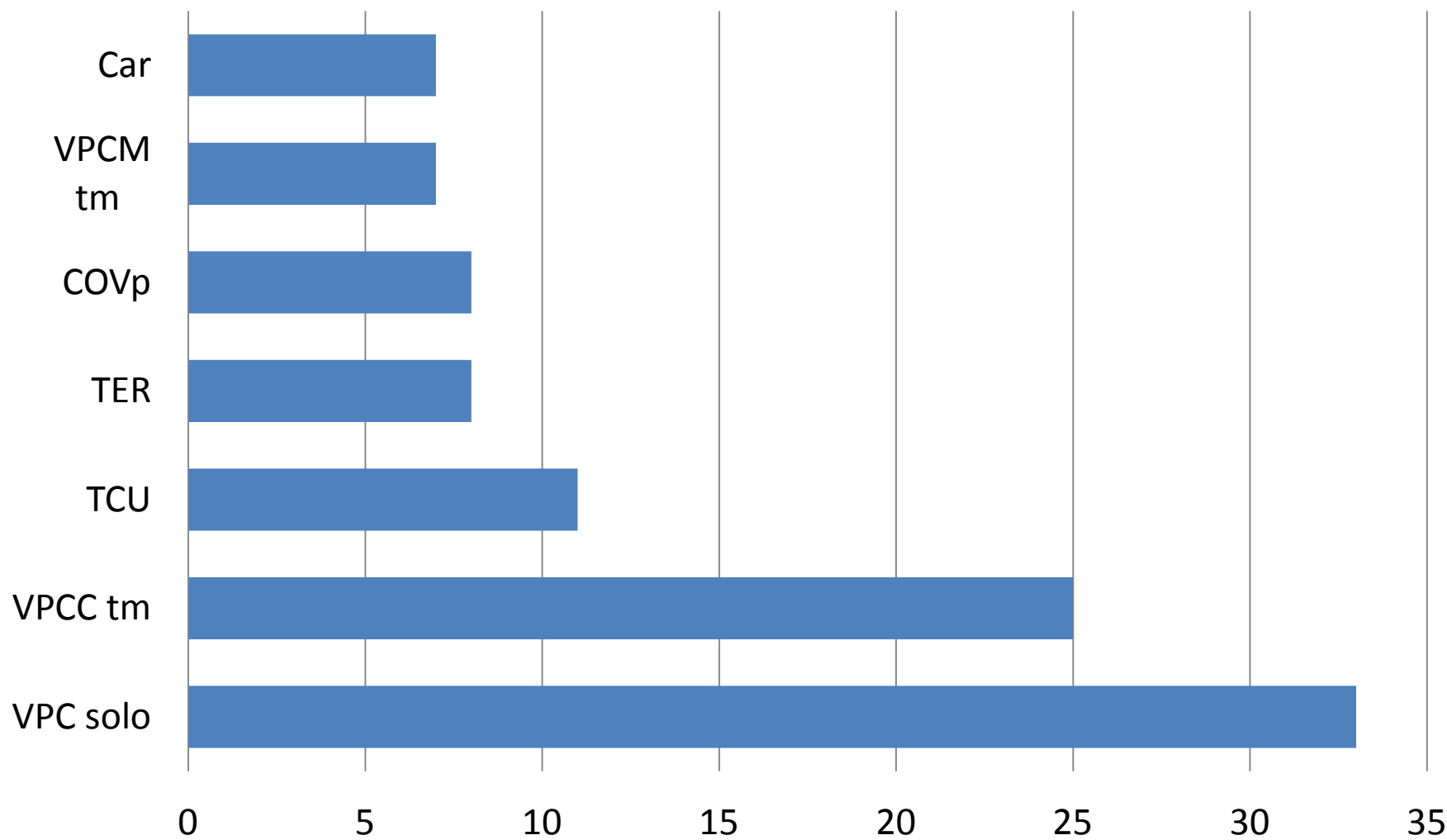


économie de
150 € à 400 €

Changer de regard :
passer de l'analyse déplacement par
déplacement à l'analyse des
déplacements sur une année

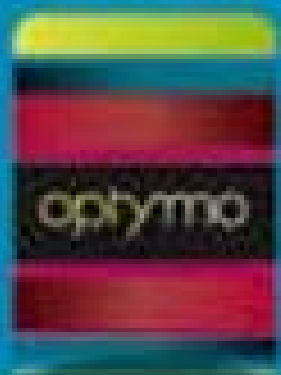
3,3 déplacements par jour mais un peu
plus de 1 000 déplacements courts
quotidiens par an et entre 10 et 30
déplacements longs

Coût au kilomètre en ct €



L'offre publique de transport doit intégrer une alternative non pas à la voiture individuelle mais à l'obligation d'être propriétaire de sa voiture et cela dans une offre globale et lisible : une vision système

CECI EST
MON BUS



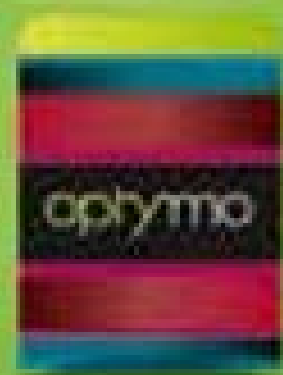
© 2014 Ophymo, Inc. All rights reserved. Ophymo is a registered trademark of Ophymo, Inc.

CECI EST
MON AUTO



© 2014 Ophymo, Inc. All rights reserved. Ophymo is a registered trademark of Ophymo, Inc.

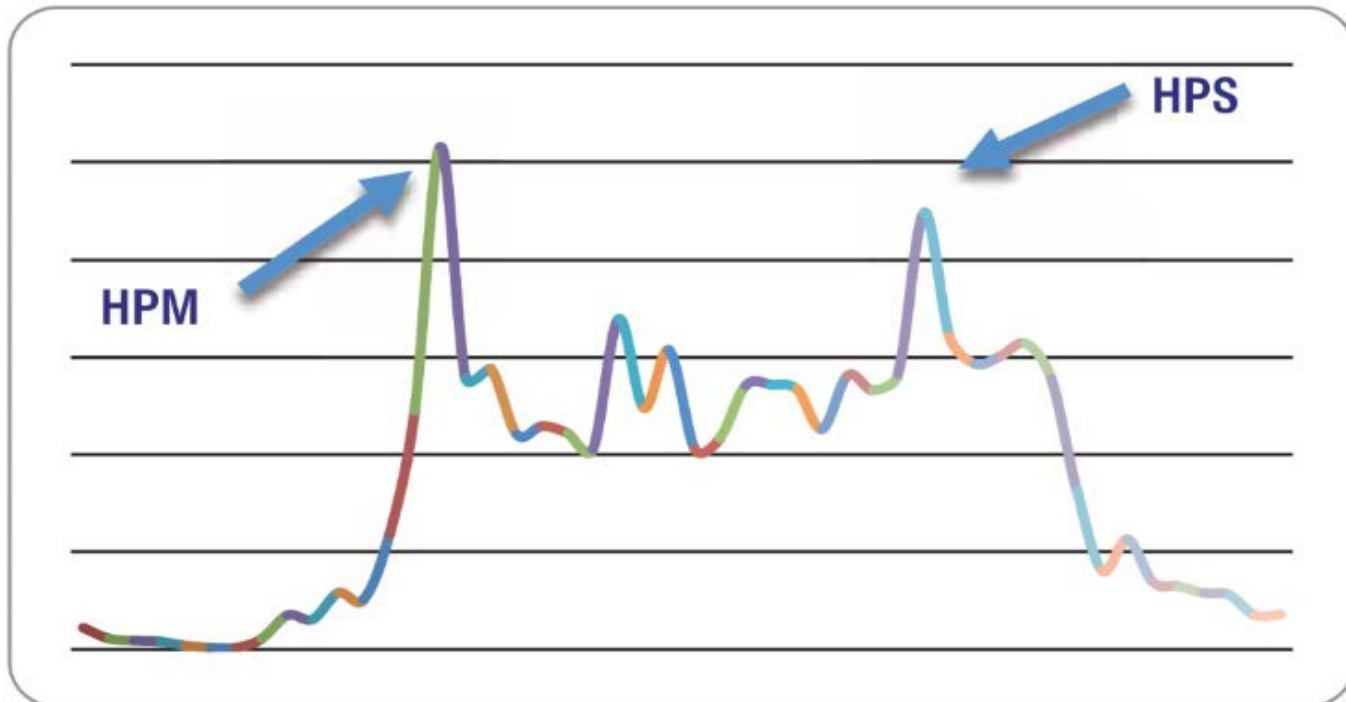
CECI EST
MON VELO



© 2014 Ophymo, Inc. All rights reserved. Ophymo is a registered trademark of Ophymo, Inc.

La mobilité comme un service

Disponible 24h/24, 7j/7, 365 jours par an



Progression
du bus

+ **3 400 000** voyages
(+70 %)

2016

Vélo

+ **90 000** locations
250 Vélos / **30** stations /
Une dépense publique
par vélo de **465 € par an**

Voiture

3 000 clients actifs / **23 764**
locations / **91 917** heures de
locations / **877 755** kilomètres
parcourus

Pour conclure

« L'industrie de l'automobile va davantage changer au cours des cinq à dix prochaines années qu'elle ne l'a fait dans les cinquante dernières »

Mary BARRA, PDG de General Motors

Pour conclure

Economie collaborative

Communauté

Public / Privé

GAFA

Big Data

Partage

Pour en savoir plus...

ophymo

smtc
créateur d'ophymo

PRESENTATION ▶

ORGANISATION ▶

RAPPORT D'ACTIVITE

CONTRAT DE MOBILITE

LIVRE BLANC

TABLE RONDE

3 ÈME APPEL À PROJET

PRESSE NATIONALE

Le Syndicat Mixte des Transports en Commun (SMTC) est l'Autorité Organisatrice des Transports (A.O.T) du Territoire de Belfort. Etablissement public, il est de sa responsabilité d'organiser et de mettre à disposition un service public de transport en commun des personnes. Le SMTC est administré par un conseil syndical de 30 élus issus des collectivités inscrites dans le périmètre de transports urbains (PTU).

