

Le 18 juin 2026

La marche et ses bénéfices

Focus 2026

tous  pied

Rémy HUON
Chargé de mission mobilité

Tous à Pied ?

Introduction

- Développer une culture de la marche utilitaire et de loisirs
 - Défendre les intérêts du piéton ;
 - Valoriser les petites voiries publiques.
- Augmenter la part modale de la marche
 - La promouvoir auprès des autorités publiques, des citoyens et de tous les acteurs concernés ;
 - Assurer la mise en application du Principe STOP.

Tous à Pied ?

Introduction

- Une équipe de 6 personnes engagées
- 21 antennes locales
- Propose une série de projets et actions relatifs à :
 - La mobilité et sécurité routière ;
 - L'environnement ;
 - La santé ;
- En régions wallonne et bruxelloise
 - Et à l'étranger : Réseau Rues (international), projets à Strasbourg, etc.
 - Bureau d'études travaille sur plusieurs marchés

Introduction

Mobilité



Se déplacer



Evolution récente de la place de la marche

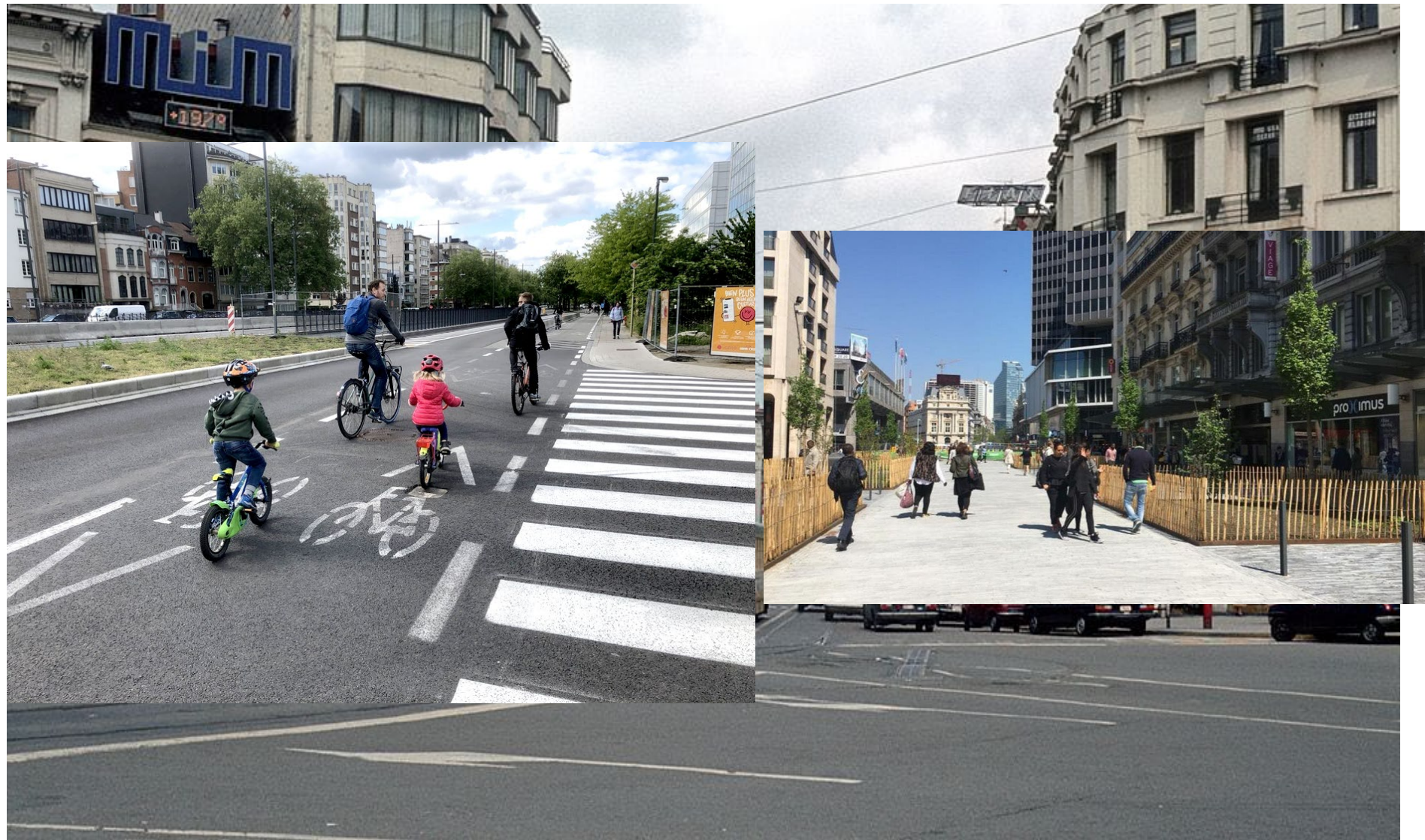
Introduction

1930-40-50

1960-70

1980-90

2000



Encourage l'économie

Les bénéfices de la marche

LA MARCHÉ ET L'ÉCONOMIE
1KM = 0,37€ EN + POUR LA SOCIÉTÉ



Augmente les liens sociaux

LA MARCHÉ ET LE LIEN SOCIAL
1KM2 = 374 HABITANTS

Les bénéfices de la marche

Autonomie
Pour les jeunes, personnes âgées,
sans voiture, à bas revenus

Contrôle social
Plus de personnes
attentives dans les rues

**Animation de la vie des
quartiers**
Plus de vie dans le voisinage

Contacts sociaux
Augmentation des
(belles) rencontres

**Connaissance de son
quartier**
Meilleure utilisation des
raccourcis et jolis
recoins de son quartier



Améliore la santé

Les bénéfices de la marche

LA MARCHÉ ET LA SANTÉ

1KM = 1500 PAS



Les bénéfices de la marche

LA MARCHÉ ET LES DÉPLACEMENTS

1KM = 12MIN

**Rapidité, efficacité,
porte à porte**Le plus facile sur de
courtes distances**Universel**Tout le monde est piéton,
tous les jours
12M de piétons belges
6M de voitures en Belgique**Nécessaire à
l'intermodalité**chaînon indispensable
entre domicile, train,
tram, bus, métro,
voiture et destination**Accessibilité**Tous les déplacements à
l'intérieurs des grands
centres urbains sont faisable
à pied : 1km = 12Min

Merci de votre attention

www.tousapied.be

tous  pied

Rémy HUON
Chargé de mission mobilité
remy.huon@tousapied.be