

# BILAN PRIMES VÉLO EN WALLONIE

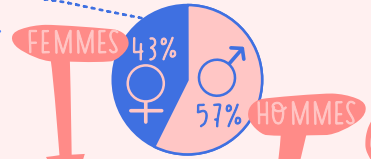
3 ANS (AVRIL 2024)

POUR UN MONTANT MOYEN DE **279€**

**12.845 DEMANDES**

**= 9.990 PRIMES OCTROYÉES**

36 % DE DEMANDES, EN + AU PRINTEMPS-ÉTÉ QU'EN AUTOMNE-HIVER

COMMUNICATION CLAIRE POUR 89% MAIS SUFFISANTE POUR SEULEMENT 55%




90% JUGENT LA PROCÉDURE (TRÈS) SIMPLE ET (TRÈS) CLAIRE

MAIS PLUS LE NIVEAU D'ÉTUDE EST BAS, PLUS CE POURCENTAGE EST FAIBLE

82% VONT RÉGULIÈREMENT TRAVAILLER À VÉLO

✓✓✓✓□

LES PERSONNES QUI HABITENT À MOINS DE 10KM DE LEUR TRAVAIL SONT LES PLUS RÉGULIÈRES

9 TRAVAIL



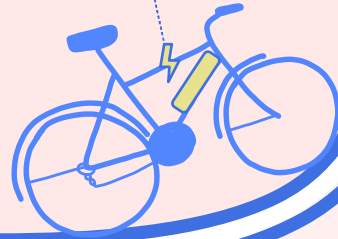
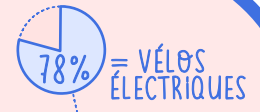
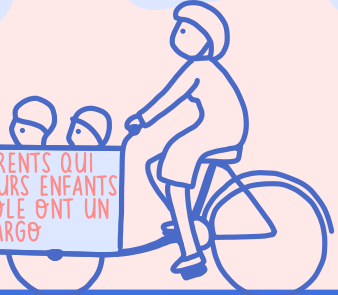
+ DE VÉLOS ÉLECTRIQUES + D'UTILITAIRES (VÉLOS-CARGO, VÉLOS DE VILLES, ...)

CONDUISENT + SOUVENT LES ENFANTS À L'ÉCOLE À VÉLO

SE DÉPLACENT UN PEU + SOUVENT À VÉLO



53 % DES PARENTS QUI CONDUISENT LEURS ENFANTS À VÉLO À L'ÉCOLE ONT UN VÉLO-CARGO



FREINS : MÉTÉO INSÉCURITÉ



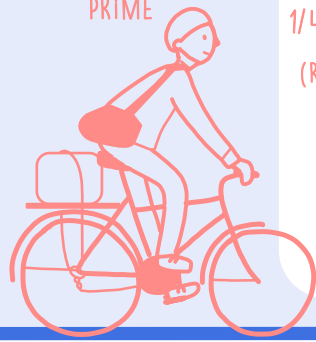
MOTIVATIONS : BIEN-ÊTRE ENVIRONNEMENT



- ILS ONT ACCÈS À UNE VOITURE, + ILS ROULENT À VÉLO

84 % UTILISENT PRINCIPALEMENT OU UNIQUEMENT LE VÉLO AYANT FAIT L'OBJET DE LA PRIME

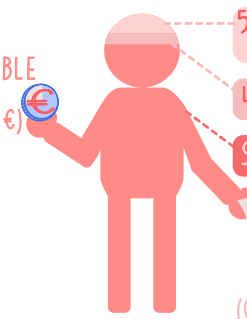
COUPLES AVEC ENFANTS SURREPRÉSENTÉS VÉLO = SOLUTION POUR REMPLACER UNE DEUXIÈME VOITURE



PROFIL DES DEMANDEURS

- 5% DEMANDEURS D'EMPLOI
- 4% AUTRES
- 91% TRAVAILLEURS
- 73% DIPLOMÉS DE L'ENSEIGNEMENT SUPÉRIEUR (CONTRE 37% DES WALLONS)

1/4 A UN FAIBLE REVENU (RIG < 32.700 €)



70 % SE DÉPLACENT + À VÉLO QU'AVANT LA PRIME

79 % JUGENT LA PRIME (TRÈS) UTILE